

OeMv

Compras de vino y otras bebidas en el canal de alimentación español MAYO 2020

O^eMv

Observatorio ESPAÑOL
del Mercado del VINO



Estudio realizado por:

**Observatorio Español del
Mercado del Vino**

El valor del vino en la alimentación española se disparó un 25% hasta mayo (+100 millones de euros)

El vino con DOP lideró esta subida

- Gracias sobre todo al extraordinario crecimiento en abril y mayo, los dos primeros meses de confinamiento tras el estado de alarma por la pandemia de coronavirus. Esta gran subida no compensa la fuerte pérdida sufrida en HoReCa y en el consumo relacionado con el enoturismo.
- El vino tranquilo con Denominación de Origen fue el que más creció, por encima del 35%, y se convierte en el vino más demandado en este canal también en volumen, superando al vino sin DOP ni IGP, que también creció.
- Muy buenos datos también para los Cavas y espumosos con DOP.
- Las compras del resto de bebidas (cervezas, espirituosas y sidras) crecieron aún más.

Octubre 2020 – Según los datos del panel de alimentación publicados recientemente por el Ministerio de Agricultura, Pesca y Alimentación (MAPA) y analizados por el **Observatorio Español del Mercado del Vino (OeMv)**, las compras de vino en el canal de alimentación español crecieron notablemente

durante los 5 primeros meses de 2020, algo más en términos de valor (+25%) que de volumen (+21%), al subir el precio medio un 3,4% hasta los **2,85 €/litro** (+10 céntimos). El consumo alcanzó los **176,6 millones de litros** (+30,4 millones) y los **502,5 millones de euros** (+100 millones).

Compras de vino en el canal de alimentación

Fuente: MAPA; elaboración OeMv

enero-mayo 2020 vs. 2019

Tipo de vino	VALOR		VOLUMEN		PRECIO	
	Mill. €	% var	Mill. Ltrs	% var	€/l.	% var
Espumosos y Cavas	37,5	15,7%	8,2	19,0%	4,55	-2,7%
Vino tranquilo con DOP	315,5	35,3%	76,4	35,7%	4,13	-0,3%
Vino tranquilo con IGP	25,1	-9,0%	10,7	-12,9%	2,36	4,5%
Resto vino tranquilo	101,5	17,6%	75,1	17,7%	1,35	-0,1%
Vino de licor	20,3	14,9%	5,4	6,2%	3,78	8,3%
Vino de aguja	2,6	-47,6%	0,8	-54,0%	3,18	13,8%
TOTAL VINO	502,5	25,0%	176,6	20,9%	2,85	3,4%
Bebidas con vino	56,6	41,9%	24,6	17,0%	2,30	21,3%
TOTAL VINO Y DERIVADOS	559,1	26,5%	201,3	20,4%	2,78	5,1%

Como muestra el gráfico que acompañamos, este crecimiento se explica por el enorme aumento registrado en abril y mayo, los dos primeros meses completos de **confinamiento** tras la decreta-
ción del **estado de alarma** en España a mediados de marzo, como consecuencia de la **pandemia de coronavirus**. Así, 2020 empezó con una caída del volumen de vino adquirido en alimentación del 8,9% en el mes de **enero** (-2,6 millones de litros), con ligero aumento del 2,9% en **febrero** (+0,8 millones) y del 1,3% en **marzo** (+0,3 millones); y llegaron **abril y mayo**, cuando las compras se dispararon un 61,2% (+18 millones) y un 46,4% (+14 millones) respectivamente.

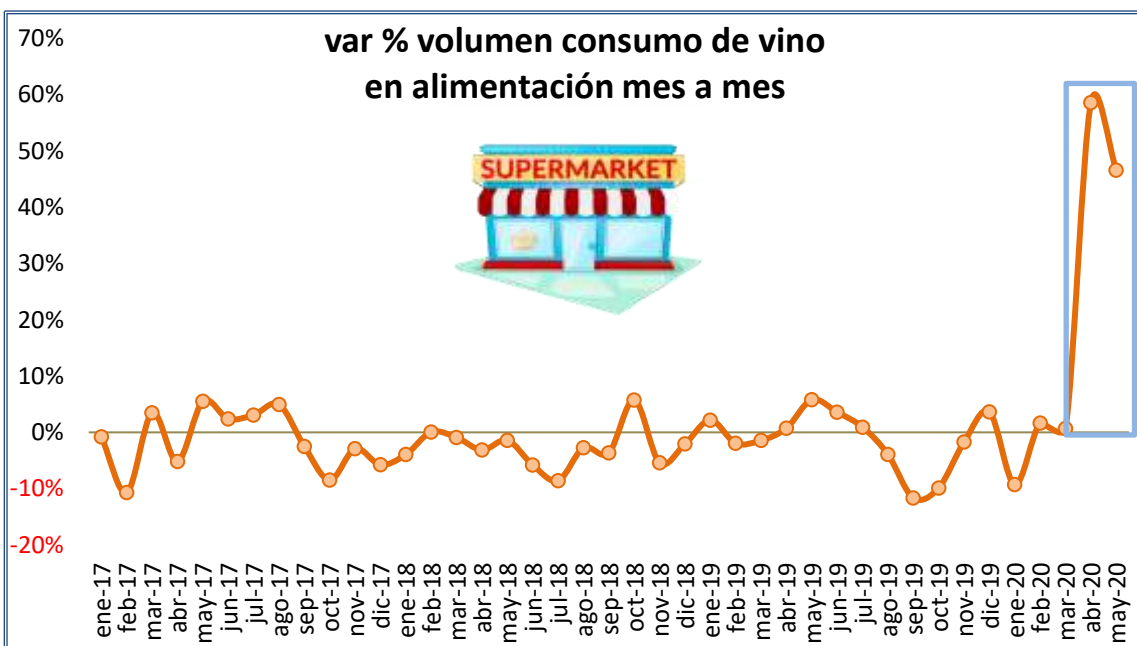
Hay que recordar que **alimentación es solo uno de los canales de consumo** de vino en España y que los datos analizados en el presente informe no incluyen, por tanto, las cifras de HoReCa (hostelería), así como de un tercer canal que incluiría las compras de vino online, las compras directas a bodegas, autocon-

sumos, catering y establecimientos temporales, actividades relacionadas con el enoturismo, etcétera.

POR TIPO DE VINO

El vino con DOP crece por encima del resto y se consolida como el principal vino adquirido en alimentación, tanto en valor como en volumen

El vino tranquilo con Denominación de Origen Protegida (DOP) fue el producto que más creció en la alimentación española entre enero y mayo de 2020, por encima del 35%, hasta los 76,4 millones de litros (+20 millones) y los 315,5 millones de euros (+82,4 millones). Ha superado al vino tranquilo sin DOP ni IGP como el principal vino adquirido en este canal en términos de volumen ya supone el 43,3% del total, mientras que refuerza su liderato en valor con el 62,8% del total. El aumento de las compras de vino con DOP se acercó al 80% en abril y al 70% en mayo, si bien ya creció a buen ritmo durante los tres primeros meses de 2020.



Por su parte, el **vino tranquilo sin DOP ni IGP** creció casi un 18%, hasta los 75 millones de litros (+11,3 millones) y los 101,5 millones de euros (+15 millones). Ambos mantuvieron sus precios medios estables, con 4,13 €/litro el DOP y 1,35 € el vino sin indicación. Las compras de vino sin DOP ni IGP también se dispararon en abril y mayo, aunque menos que las de DOP, si bien, a diferencia de éste, registraron caídas en enero y marzo.

Por otra parte, el **Cava y otros espumosos con DOP** crecieron en la alimentación española un 19% en volumen y un 15,7% en valor entre enero y mayo, hasta los 8,2 millones de litros y los 37,5 millones de euros, a un precio medio un 2,7% inferior (de 4,68 a 4,55 €/litro), siendo la única categoría que realmente bajó de precio.

Tras registrar un 2019 muy positivo, las compras de **vino con Indicación Geográfica Protegida (IGP)** cayeron un 12,9% en volumen y un 9% en valor, hasta los 10,7 millones de litros y los 25 millones de euros, si bien el gran desarrollo registrado en mayo y sobre todo abril suavizó su caída acumulada. Su precio medio subió en 10 céntimos, hasta los 2,36 €/litro (+4,5%).

Buenos cinco primeros meses del año para el **vino de licor**, cuyas compras aumentaron un 6,2% en volumen y un 15% en valor, hasta los 5,4 millones de litros y los 20,3 millones de euros, a un precio medio un 8,3% mayor (de 3,49 a 3,78 €/litro).



La cara negativa en este convulso 2020 la encontramos en el **vino de aguja**, que registró descensos que rondaron el 50%, hasta los 0,8 millones de litros y los 2,6 millones de euros, a un precio medio mucho mayor (+13,8%, de 2,79 a 3,18 €/litro).

Por último, la demanda de **bebidas con vino** (incluye sangrías, tintos de verano y vermouths) creció mucho más en valor (+42%) que en volumen (+17%), al subir de precio por encima del 20% (de 1,90 a 2,30 €/litro). Sus compras alcanzaron los 24,6 millones de litros y los 56,6 millones de euros, tras registrar un enorme aumento en abril y mayo, particularmente en valor.

Por envase

La **botella de 75 cl.** gana cuota como el envase más adquirido en la alimentación española al crecer un 26,4% en volumen y un 29% en valor entre enero y mayo, hasta los 105 millones de litros (unos 140 millones de botellas) y los 417 millones de euros, cifras que suponen en torno al 60% del volumen y el 83% de la inversión total. Su precio medio subió un 2% hasta los 3,97 €/litro (casi 3 €/botella).

El **envase de 1 litro** pierde relevancia al crecer muy por debajo de la media tanto en volumen (+7,3%) como en valor (+2,3%), hasta los 35 millones de litros y los 40 millones de euros. Dentro de esta categoría, crecen a muy buen ritmo la botella y el cartón, con desplome de una

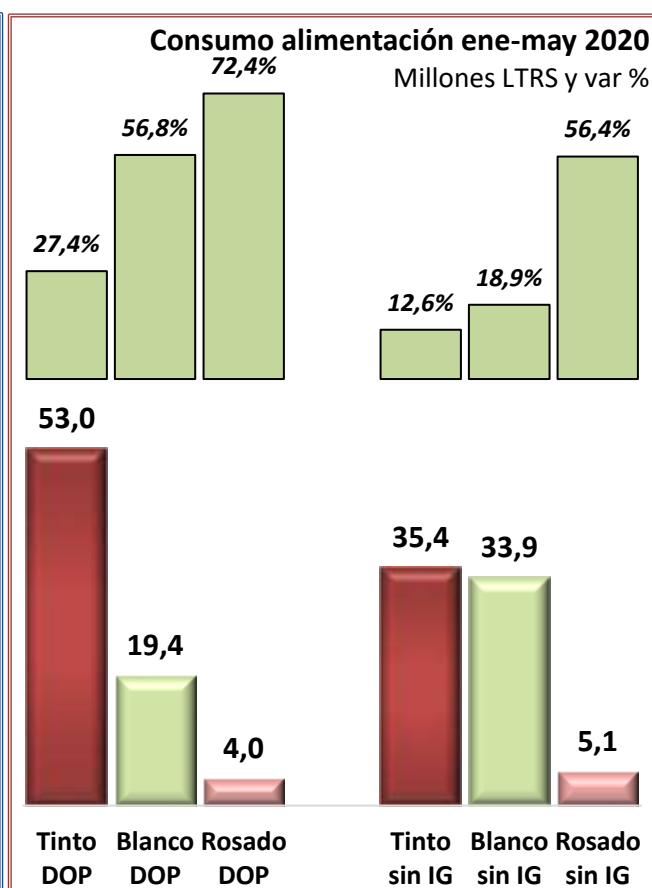
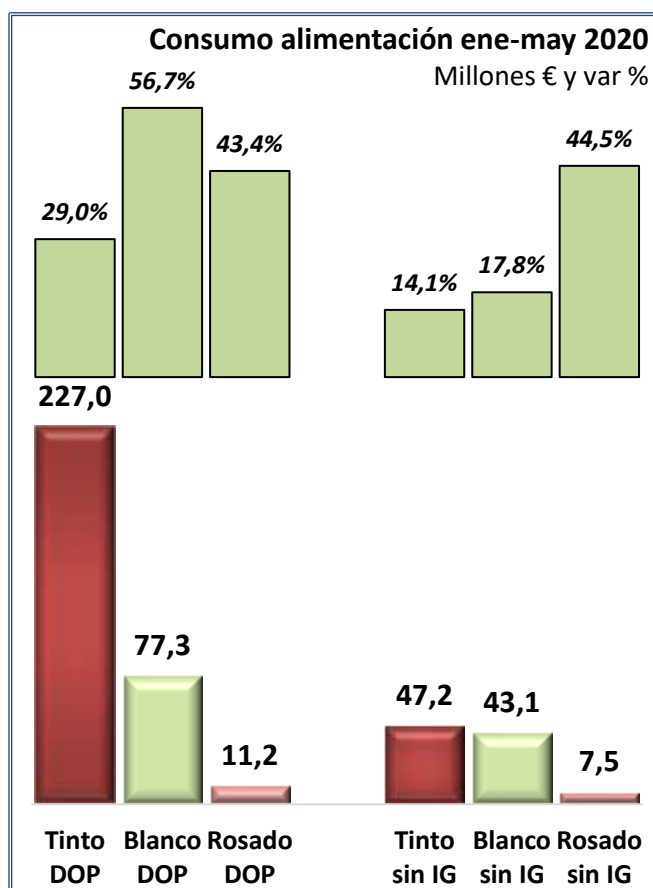
categoría denominada por el Ministerio “otros 1 litro”.

El **envase de más de 1 litro** estuvo a punto de superar a la categoría anterior al crecer un 18,8% en volumen y un 11,8% en valor, hasta los 34 millones de litros y los 39 millones de euros, a un precio medio de 1,15 €/litro, mismo que el registrado por el envase de 1 litro. En este caso, la categoría “otros >1 litro” lideró en exclusiva la subida global, con caída para la botella, el cartón y el bag-in-box.

Por último, y aunque lejos de las cifras de los anteriores, el envase que más creció fue el **inferior a 75 cl.**, cuyas compras se situaron en los 2,5 millones de litros (+44%) y en los 6,3 millones de euros (+33%), a un precio medio de 2,50 €/litro (-7,8%).

Por color

- Vino tranquilo con DOP: tintos, blancos y rosados crecieron notablemente en la alimentación española en el acumulado a mayo de 2020, tanto en valor como en volumen. El **vino tinto con DOP** fue el que menos lo hizo, aunque lideró las compras de vinos tranquilos con DOP de forma destacada, con 53 millones de litros (+27,4%) y 227 millones de euros (+29%), siendo el único que subió de precio (+1,3%, de 4,23 a 4,28 €/litro). El **vino blanco con DOP** creció un 57%, hasta los 19,4 millones de litros y los 77,3 millones de euros, a un precio medio que se mantuvo en los 3,99 €/litro. Por su parte, el único que bajó de precio fue el **vino rosado con DOP** (-16,8%, de 3,31 a 2,76 €/litro), con



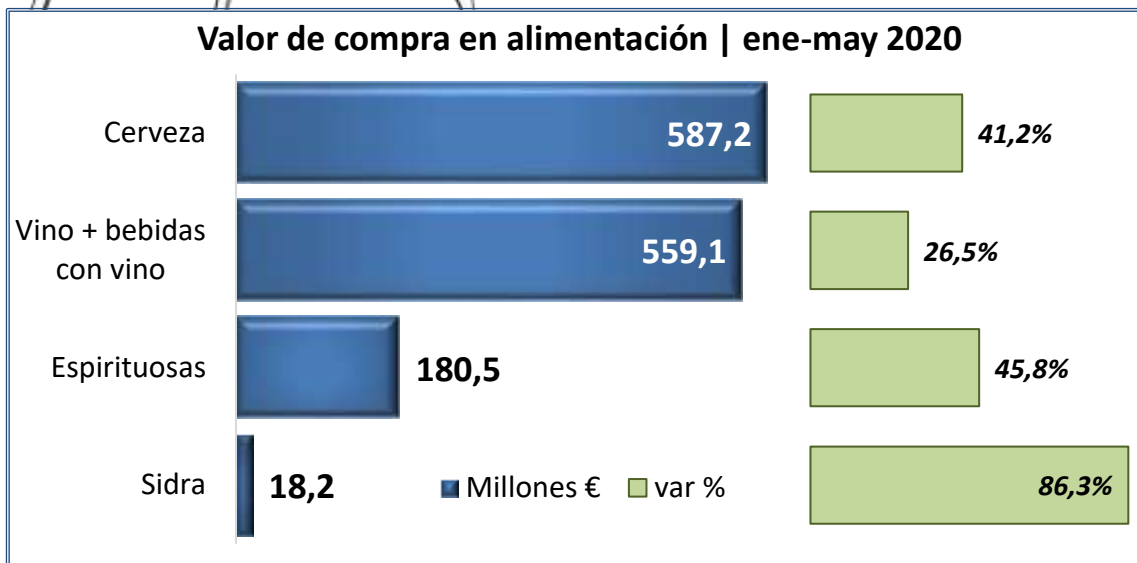
mayor crecimiento por tanto en volumen (+72,4%) que en valor (+43,4%), hasta superar los 4 millones de litros y los 11 millones de euros.

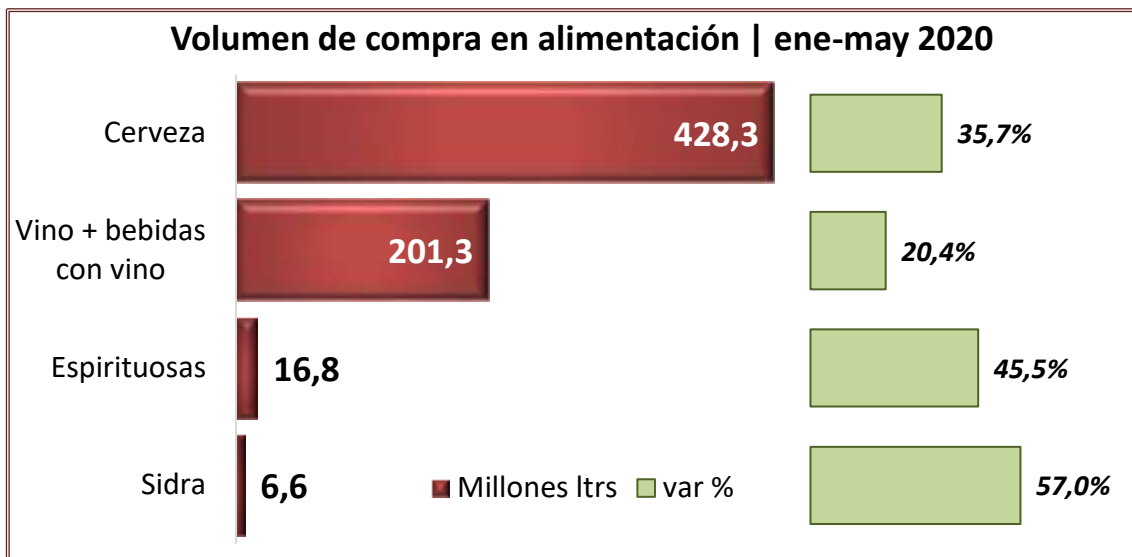
- Vino tranquilo sin DOP ni IGP: también crecieron a muy buen ritmo las compras por colores, aunque por debajo de como lo hicieron en DOP. El **vino tinto** lideró el consumo de vinos sin indicación con 35,4 millones de litros (+12,6%) y 47,2 millones de euros (+14%), seguido de cerca por el **vino blanco**, con 33,9 millones de litros (+19%) y 43 millones de euros (+17,8%). Aunque lejos de los dos anteriores, el **vino rosado** sin indicación gana cuota al crecer un 56,4% en volumen y un

44,5% en valor, hasta los 5,1 millones de litros y los 7,5 millones de euros. La evolución de precios es similar a la analizada en DOP, con el tinto con ligera subida (+1,4% hasta los 1,33 €/litro), leve bajada para el blanco (-0,9% hasta los 1,27 €/litro) y caída mayor para el rosado (+7,6% hasta los 1,47 €/litro). El valor del vino con DOP es muy superior al del vino sin indicación en tintos, blancos y rosados, si bien el volumen adquirido de vino sin indicación blanco y rosado fue superior al registrado en DOP.

OTRAS BEBIDAS

El crecimiento de las compras de vino en el canal de alimentación español ha sido extraordinario durante estos 5 primeros meses de 2020. Sin embargo, el resto de categorías analizadas crecieron aún más: es el caso por ejemplo de la **cerveza**, cuyas compras aumentaron un 35,7% en volumen y un 41,2% en valor, hasta los 428,3 millones de litros (+112,3 millones) y los 587,2 millones de euros (+171,4 millones), a un precio medio un 4% superior (de 1,32 a 1,37





€/litro). Las compras de cerveza crecieron en cada uno de los 5 meses que llevamos de 2020, sobre todo en abril y mayo. Las **bebidas espirituosas** crecieron por encima del 45%, hasta los 16,8 millones de litros y los 180,5 millones de euros, a un precio medio que rondó de nuevo los 10,70 €/litro. Su demanda se disparó en abril y mayo, si bien en marzo ya creció bastante. Por último, y aunque con mucha menos relevancia que las categorías anteriores, el consumo de **sidra** creció mucho más que la media tanto en volumen (+57%) como en valor (+86,3%), hasta los 6,6 millones de litros y los 18,2 millones de euros, a un precio medio un 18,6% mayor (de 2,33 a 2,77 €/litro). En este caso, sus compras crecieron notablemente en todos los meses del año.

EVOLUCIÓN INTERANUAL

El enorme crecimiento registrado en abril y mayo ha sido suficiente para impulsar el consumo de vino en el canal de alimentación español un 6,9% en volumen y un 11,7% en valor en el interanual (periodo de 12 meses) a mayo de 2020, hasta alcanzar los **385,4 mi-**

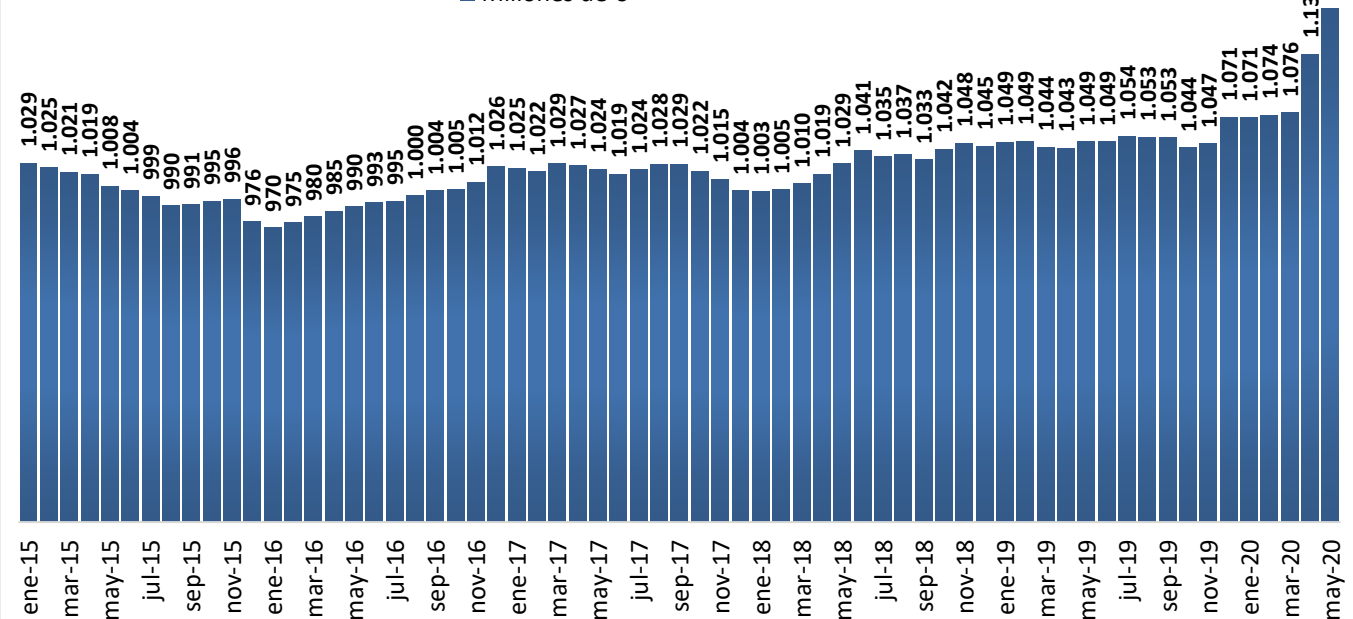
llones de litros y los **1.172 millones de euros**. El precio medio subió un 4,5%, pasando de 2,91 a **3,05 €/litro**. Son 25 millones más de litros que los adquiridos en este canal en el interanual a mayo de 2019, con 122,6 millones de euros más.

Por **tipo de producto**, el vino tranquilo con DOP creció por encima del resto, un 16% en volumen y un 17% en valor, hasta los 159 millones de litros y los 691 millones de euros. Aún está por detrás del vino sin DOP ni IGP en volumen, si bien apenas le separa 1 millón de litros, al crecer esta última categoría un leve 1,4% hasta los 160 millones, con subida algo mayor en valor (+3% hasta rozar los 225 millones de euros). El Cava y otros espumosos con DOP crecieron algo más del 8%, siendo la única categoría que no subió de precio, al mantenerse estable. Buenos datos también para el vino de licor, así como para el IGP en valor pese a perder volumen. En cambio, los malos datos de 2020 provocan una caída interanual para el vino de aguja de algo más del 10%.

Valor de compra de vino en alimentación

Evolución interanual

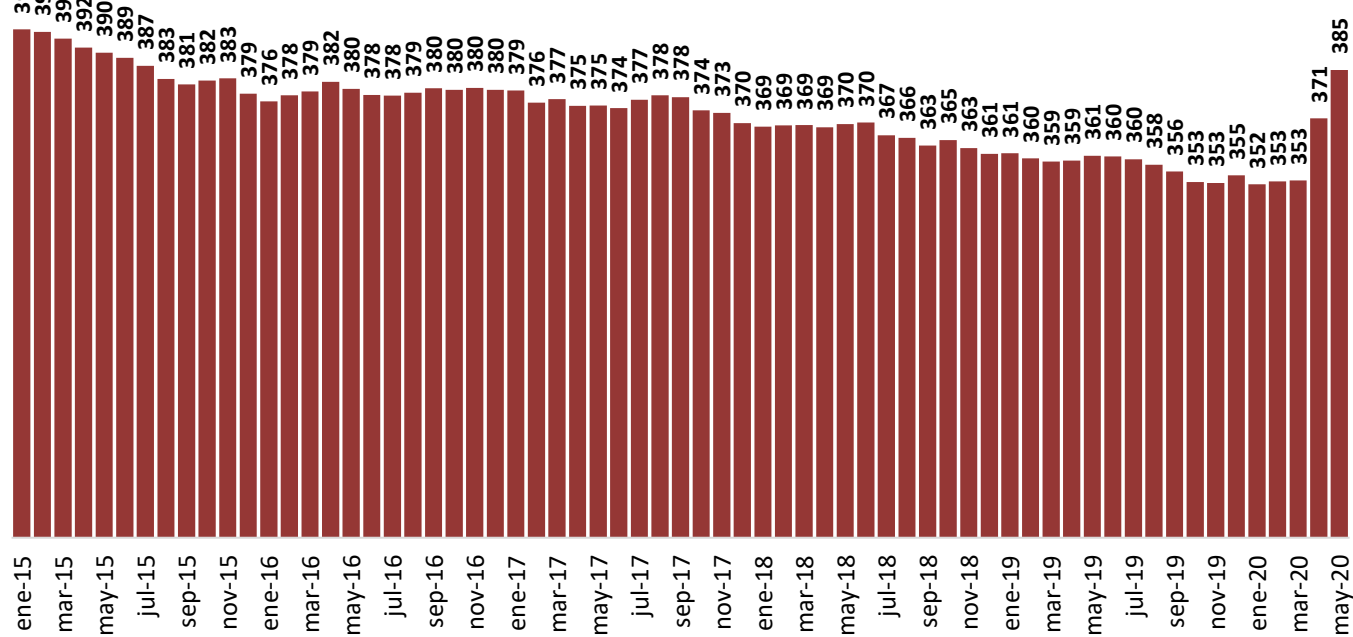
■ Millones de €



Volumen de compra de vino en alimentación

Evolución interanual

■ Millones de litros



Como muestra el gráfico de evolución interanual que acompañamos, la tendencia del consumo de vino en el canal de alimentación en términos de volumen ha sido ligeramente a la baja, sobre todo por la peor evolución de los vinos sin indicación, manteniéndose

más o menos estable en el último año, mientras que ya observamos una enorme subida en los interanuales a abril y a mayo gracias al extraordinario crecimiento experimentado en estos 2 meses de inicio de confinamiento. En términos de valor, la tendencia de los

últimos años ha sido más positiva, gracias a la mejor evolución de los vinos con DOP: tras una tendencia ligeramente al alza en los dos últimos años, también se ha producido un enorme impulso en los interanuales a abril y mayo. De hecho, el interanual a mayo de 2020 registra un máximo histórico en el valor del consumo de vino en la alimentación español pese a que el volumen sigue muy lejos del adquirido a finales del pasado siglo.

Datos INFOVI – estimación consumo total de vino en España:

Según datos de INFOVI publicados por la Organización Interprofesional del

Vino de España, el mes de julio de 2020 disminuyeron tanto las entradas de vino en bodega procedentes de España (-10,6%) como las salidas a mercado nacional distintas de vinagrería y destilería (-4%). Sin embargo, la diferencia neta entre ambas o estimación de consumo nacional, aumentó un 11% hasta los 1.166.629 hl, frente a los 1.051.021 hl del mismo mes del año anterior. Estos datos llevan a una estimación del consumo nacional de vino en los últimos doce meses de 10,2 millones de hl, un 5% inferiores al mismo dato de 2019, pero superiores a los 10,1 millones de hl del interanual a junio.

En definitiva, las compras de vino en el canal de alimentación español (consumo en hogares) crecieron un 21% en volumen y un 25% en valor durante los cinco primeros meses de 2020, gracias sobre todo al extraordinario aumento registrado en abril y mayo, los dos primeros meses de confinamiento tras la aplicación del estado de alarma por la pandemia de coronavirus.

El vino tranquilo con Denominación de Origen fue el que más creció y se consolida como principal vino demandado en este canal, reforzando su claro liderato en valor y superando al vino tranquilo sin DOP ni IGP como primer vino adquirido también en litros, pese a que esta última categoría también creció a buen ritmo. Muy buenos datos para el Cava y otros espumosos con DOP, así como para las bebidas con vino. El crecimiento del vino con DOP fue especialmente positivo en abril y mayo, si bien ya creció a buen ritmo durante el primer trimestre de 2020.

Hay que recordar que el gran aumento registrado en alimentación no compensa la fuerte pérdida sufrida en HoReCa y en actividades relacionadas con el enoturismo, dos canales muy afectados por las restricciones generadas por la pandemia.

El consumo de vino creció a muy buen ritmo, si bien el resto de bebidas analizadas (cervezas, espirituosas y sidras) lo hizo aún más.

Se adjuntan datos y gráficos

Para más información, dirigirse al Observatorio Español del Mercado del Vino

www.oemv.es - Tel. 91 799 26 66 - info@oemv.es



El autor de este documento es la Fundación Observatorio Español del Mercado del Vino (OeMv). Este documento es solo para uso individual por parte de quien lo adquiere. Todos los datos son susceptibles de cualquier cambio o modificación que pudieran requerir sin notificación alguna por parte del OeMv. Todos los derechos de autor quedan reservados, de acuerdo con el artículo 17 y siguientes de la Ley de Propiedad Intelectual.

Compras de vino en el canal de alimentación español - MAYO 2020

ÍNDICE DE ESTADÍSTICAS

Página

1. Comparativa evolución mes + acumulado + interanual

1.2. Consumo en valor, volumen y precio medio por tipo de vino	1
1.3. Gráficos tendencia mes, acumulado e interanual	2
1.4. Cuota % valor por tipo de vino - Millones de euros y porcentaje	3
1.5. Cuota % volumen por tipo de vino - Millones de litros y porcentaje	4
1.6. Gráficos por tipo de vino en valor y volumen Consumo absoluto y variación - acumulado	5

2. Evolución mensual

2.1. Evolución mensual del consumo - 2018, 2019 y 2020 VALOR	6
2.2. Evolución mensual del consumo - 2018, 2019 y 2020 VOLUMEN	7
2.3. Evolución mensual del consumo - 2018, 2019 y 2020 PRECIO MEDIO	8
2.4. Evolución mensual del consumo por tipo de vino VALOR	9
2.5. Evolución mensual del consumo por tipo de vino VOLUMEN	10

3. Evolución interanual

3.1. Evolución interanual en valor, volumen y precio medio Consumo total - dato absoluto	11
3.2. Evolución interanual en valor y volumen Porcentaje	12
3.3. Evolución interanual en valor, volumen y precio medio Dato absoluto 1999-2020 por tipo de vino	13

4. Por tipo de envase

4.1. Consumo en valor, volumen y precio medio por tipo de envase	14
4.2. Gráficos tendencia mes, acumulado e interanual	14
4.3. Cuota % valor por tipo de envase - Millones de euros y porcentaje	15
4.4. Cuota % volumen por tipo de envase - Millones de litros y porcentaje	15

5. Por procedencia y color

En términos de VALOR **16 - 18**

5.1. Vinos con DOP Mes, acumulado e interanual	16
5.2. Vinos tranquilos y espumosos sin DOP Mes, acumulado e interanual	16
5.3. Gráficos tendencia interanual, acumulado y mes por tipo de vino y color	17
5.4. Variación por tipo de vino y color Acumulado	18

En términos de VOLUMEN **19 - 21**

5.1. Vinos con DOP Mes, acumulado e interanual	19
5.2. Vinos tranquilos y espumosos sin DOP Mes, acumulado e interanual	19
5.3. Gráficos tendencia interanual, acumulado y mes por tipo de vino y color	20
5.4. Variación por tipo de vino y color Acumulado	21

Precio medio **22 - 24**

5.1. Vinos con DOP Mes, acumulado e interanual	22
5.2. Vinos tranquilos y espumosos sin DOP Mes, acumulado e interanual	22
5.3. Gráficos tendencia interanual, acumulado y mes por tipo de vino y color	23
5.4. Variación por tipo de vino y color Acumulado	24

6. Consumo de otras bebidas

6.1. Comparativa evolución mes, acumulado e interanual Valor, volumen y precio medio	25
6.2. Gráfico evolución en valor y volumen Interanual	26

COMPRAS DE VINO EN EL CANAL DE ALIMENTACIÓN ESPAÑOL (Hogares)

Fuente: MAPA; elaboración OeMv

	Mes			Acumulado a ...				12 meses a...				
	may-19	may-20	Var %	may-19	may-20	Var %	cuota % total	may-19	may-20	Var %	cuota % total	
Millones €												
Espumosos y cavas con DOP	7,1	8,9	26,5%	32,4	37,5	15,7%	7,5%	123,9	134,0	8,1%	11,4%	
Vino tranquilo con DOP	46,8	78,8	68,5%	233,1	315,5	35,3%	62,8%	590,9	691,1	17,0%	59,0%	
Vino tranquilo sin DOP / IGP	18,9	26,0	37,9%	86,4	101,5	17,6%	20,2%	218,1	224,8	3,1%	19,2%	
Otros vinos ⁽¹⁾	10,8	12,0	11,0%	50,2	48,0	-4,4%	9,6%	116,4	122,0	4,8%	10,4%	
IGP	6,1	6,6	7,7%	27,6	25,1	-9,0%	5,0%	59,0	62,0	5,0%	5,3%	
Vino de aguja	0,9	0,8	-11,2%	5,0	2,6	-47,6%	0,5%	14,4	12,9	-10,2%	1,1%	
Vino de licor	3,8	4,6	21,7%	17,6	20,3	14,9%	4,0%	43,0	47,1	9,5%	4,0%	
TOTAL VINO	83,5	125,8	50,6%	402,1	502,5	25,0%	100,0%	1.049,3	1.171,9	11,7%	100,0%	
Bebidas con vino ⁽²⁾	9,8	18,2	84,9%	39,9	56,6	41,9%		117,5	137,8	17,3%		
TOTAL VINO + Bebidas con vino	93,4	144,0	54,2%	441,9	559,1	26,5%		1.166,8	1.309,7	12,2%		

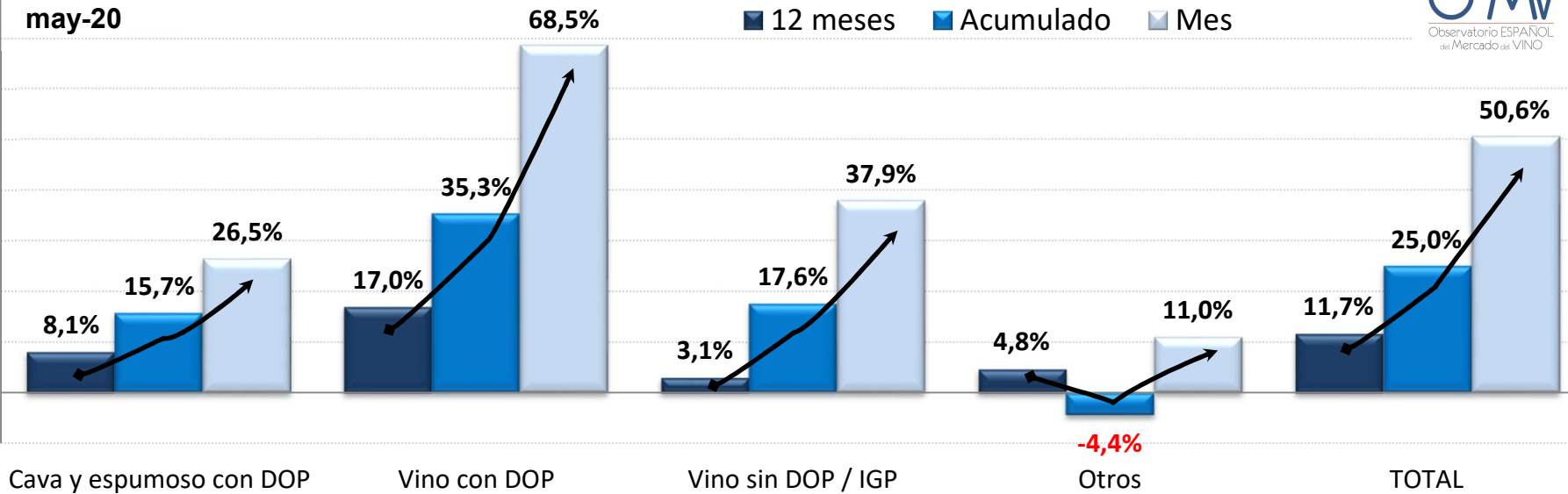
	Millones litros			Acumulado a ...				12 meses a...				
	may-19	may-20	Var %	may-19	may-20	Var %	cuota % total	may-19	may-20	Var %	cuota % total	
Millones litros												
Espumosos y cavas con DOP	1,4	2,0	38,7%	6,9	8,2	19,0%	4,7%	23,5	25,4	8,2%	6,6%	
Vino tranquilo con DOP	11,4	19,0	65,9%	56,3	76,4	35,7%	43,3%	137,0	158,9	16,0%	41,2%	
Vino tranquilo sin DOP / IGP	13,4	18,8	40,7%	63,8	75,1	17,7%	42,5%	157,7	159,9	1,4%	41,5%	
Otros vinos ⁽¹⁾	3,9	4,3	11,2%	19,1	16,8	-11,7%	9,5%	42,4	41,2	-3,0%	10,7%	
IGP	2,4	2,9	19,7%	12,2	10,7	-12,9%	6,0%	25,7	24,2	-5,7%	6,3%	
Vino de aguja	0,3	0,2	-30,2%	1,8	0,8	-54,0%	0,5%	4,9	4,4	-11,2%	1,1%	
Vino de licor	1,1	1,2	5,9%	5,1	5,4	6,2%	3,0%	11,9	12,6	6,4%	3,3%	
TOTAL VINO	30,1	44,1	46,4%	146,2	176,6	20,9%	100,0%	360,6	385,4	6,9%	100,0%	
Bebidas con vino ⁽²⁾	5,8	8,6	47,6%	21,0	24,6	17,0%		74,3	77,6	4,4%		
TOTAL VINO + Bebidas con vino	35,9	52,7	46,6%	167,2	201,3	20,4%		434,9	463,0	6,4%		

	Precio medio €/l.			Acumulado a ...			12 meses a...		
	may-19	may-20	Var %	may-19	may-20	Var %	may-19	may-20	Var %
Precio medio €/l.									
Espumosos y cavas con DOP	4,88	4,45	-8,8%	4,68	4,55	-2,7%	5,28	5,28	-0,0%
Vino tranquilo con DOP	4,09	4,15	1,5%	4,14	4,13	-0,3%	4,31	4,35	0,8%
Vino tranquilo sin DOP / IGP	1,41	1,38	-1,9%	1,35	1,35	-0,1%	1,38	1,41	1,7%
Otros vinos ⁽¹⁾	2,80	2,80	-0,2%	2,63	2,85	8,2%	2,74	2,96	8,0%
IGP	2,56	2,30	-10,0%	2,26	2,36	4,5%	2,30	2,56	11,3%
Vino de aguja	2,66	3,38	27,1%	2,79	3,18	13,8%	2,91	2,95	1,1%
Vino de licor	3,36	3,86	14,9%	3,49	3,78	8,3%	3,63	3,74	2,9%
TOTAL VINO	2,77	2,85	2,9%	2,75	2,85	3,4%	2,91	3,04	4,5%
Bebidas con vino ⁽²⁾	1,69	2,12	25,3%	1,90	2,30	21,3%	1,58	1,78	12,4%
TOTAL VINO + Bebidas con vino	2,60	2,73	5,2%	2,64	2,78	5,1%	2,68	2,83	5,4%

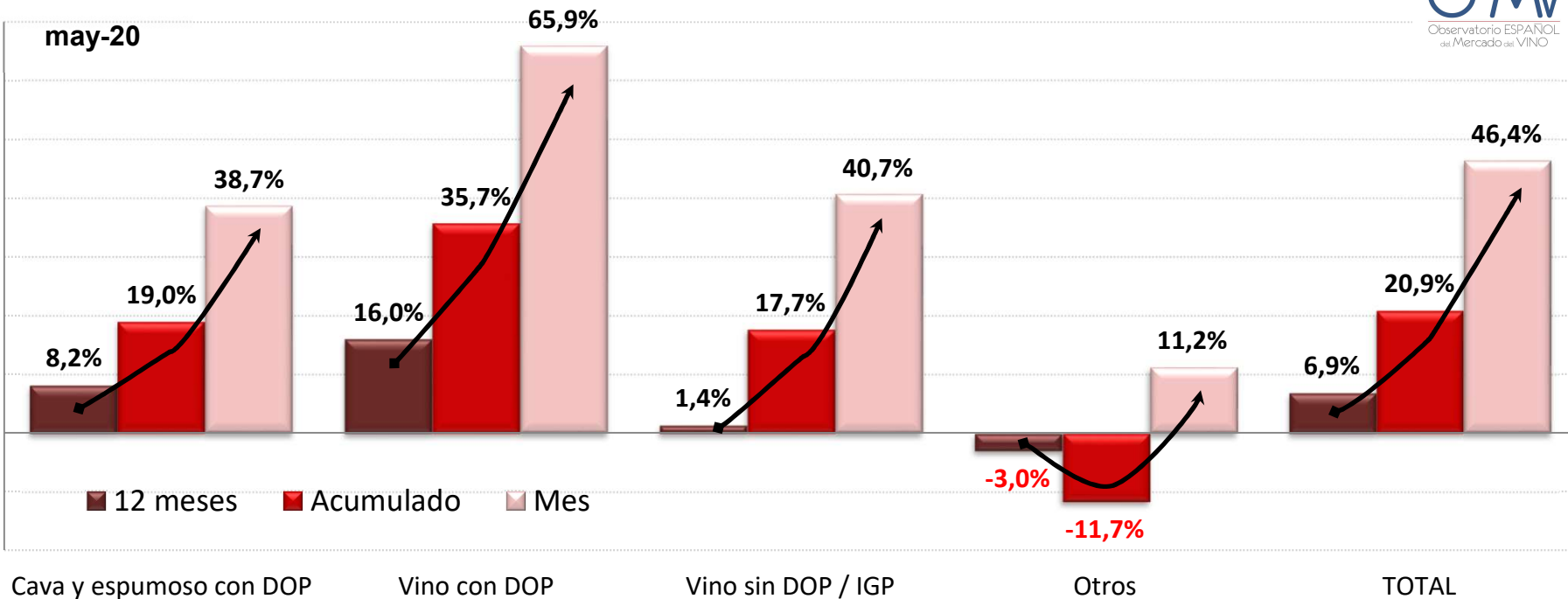
⁽¹⁾ Otros vinos: desde marzo de 2015 incluyen los vinos de aguja, vinos de licor y vinos con IGP. Anteriormente también incluía el aromatizado

⁽²⁾ Bebidas con vino: incluye las sangrías, tintos de verano y, desde marzo 2015, vinos aromatizados.

Consumo de vino en alimentación | VALOR



Consumo de vino en alimentación | VOLUMEN



Cuota % tipo de vino en VALOR | ene-may 2020

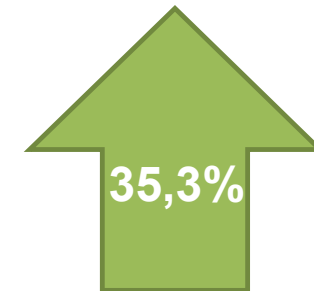


7,5%

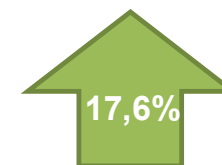


- Espumosos y cavas con DOP
- Vino tranquilo con DOP
- Vino tranquilo sin DOP / IGP
- Otros vinos

62,8%



20,2%



9,6%



Millones €

Cuota % valor

Cuota % tipo de vino en VOLUMEN | ene-may 2020



4,7%

19,0%

43,3%

35,7%

- Espumosos y cavas con DOP
- Vino tranquilo con DOP
- Vino tranquilo sin DOP / IGP
- Otros vinos

42,5%

17,7%

9,5%

-11,7%

Millones litros

Cuota % volumen

Consumo de vino en alimentación

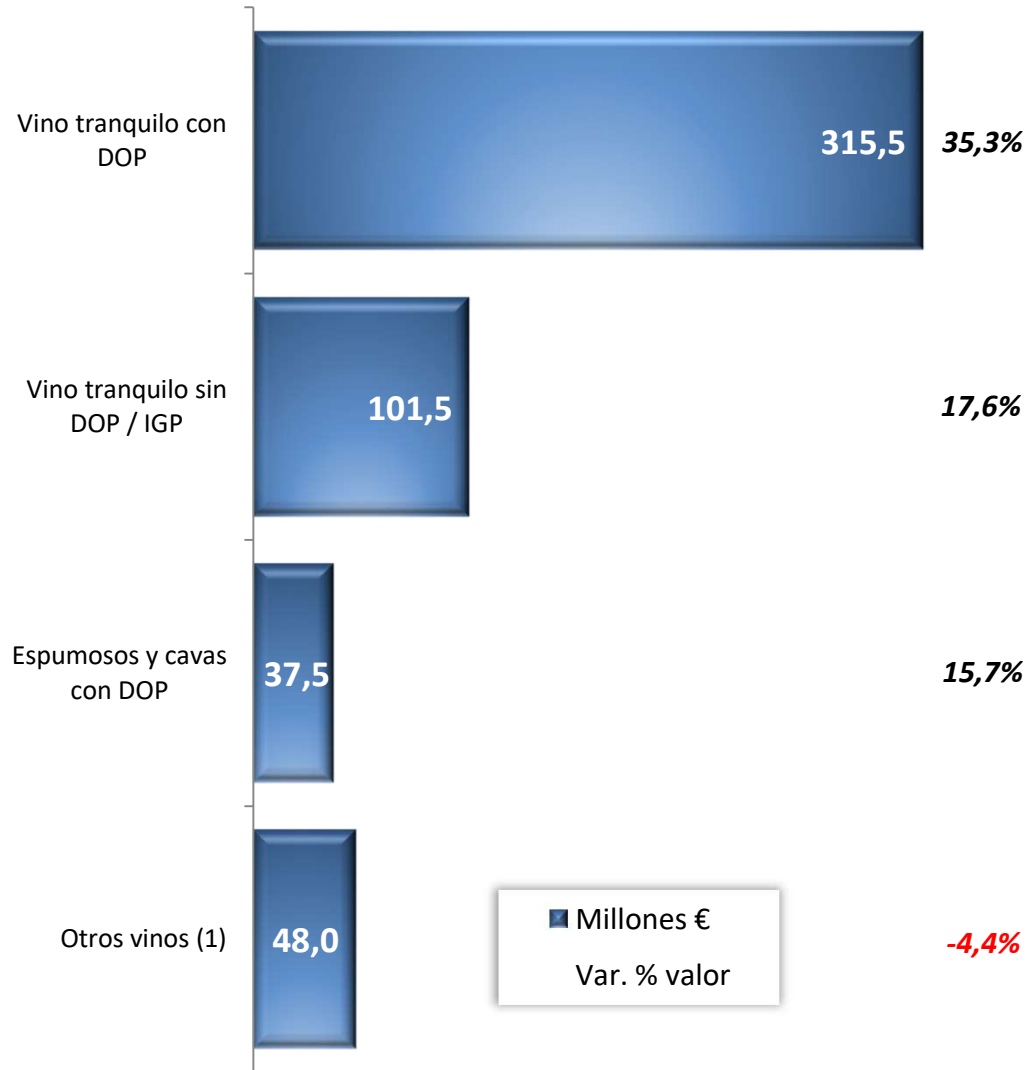
VALOR

Total acumulado

502,5 Mill €.

Acumulado a

may-20



Consumo de vino en alimentación

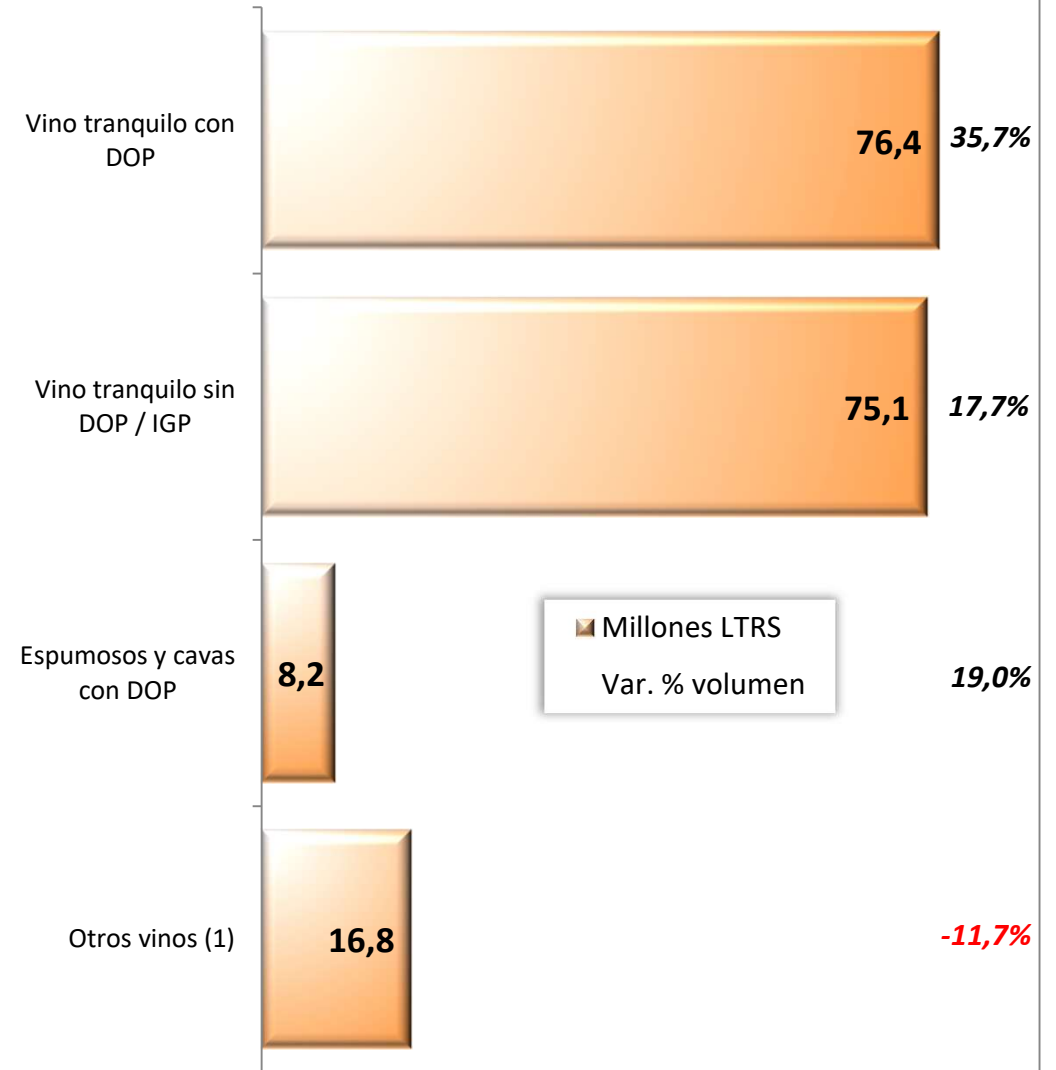
VOLUMEN

Total acumulado

176,6 Mill Ltrs.

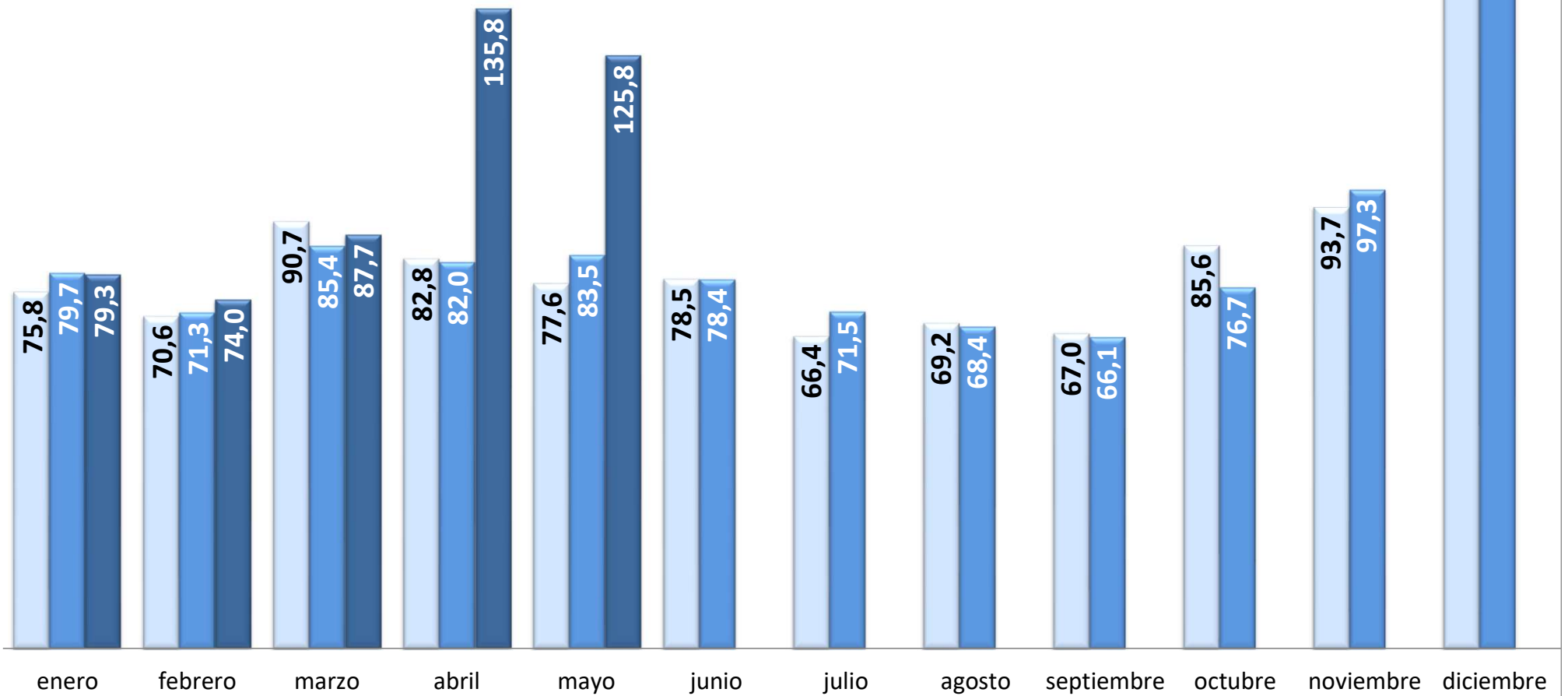
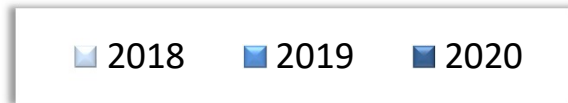
Acumulado a

may-20



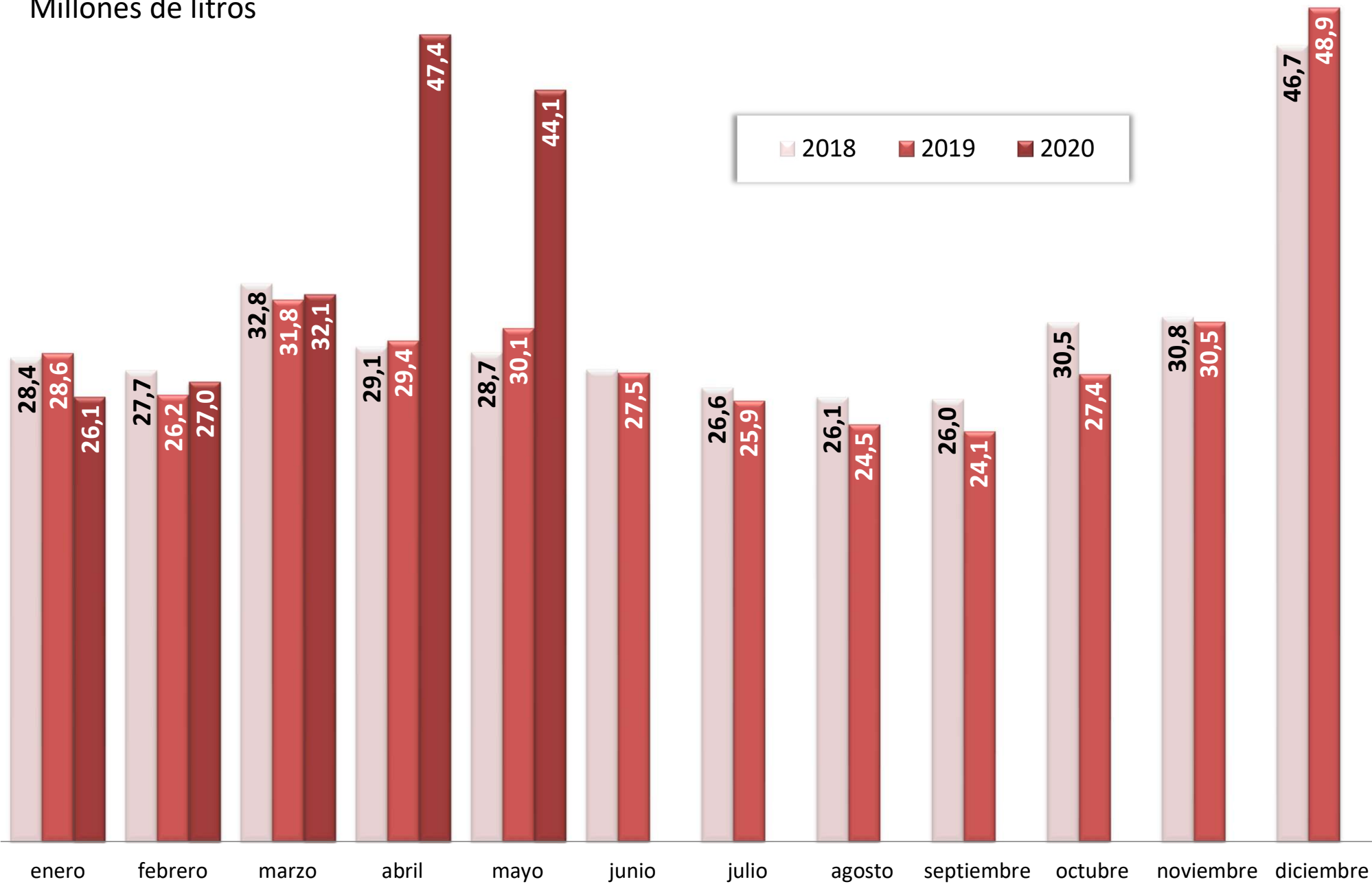
Evolución mensual del consumo de vino en los hogares españoles

Millones de €



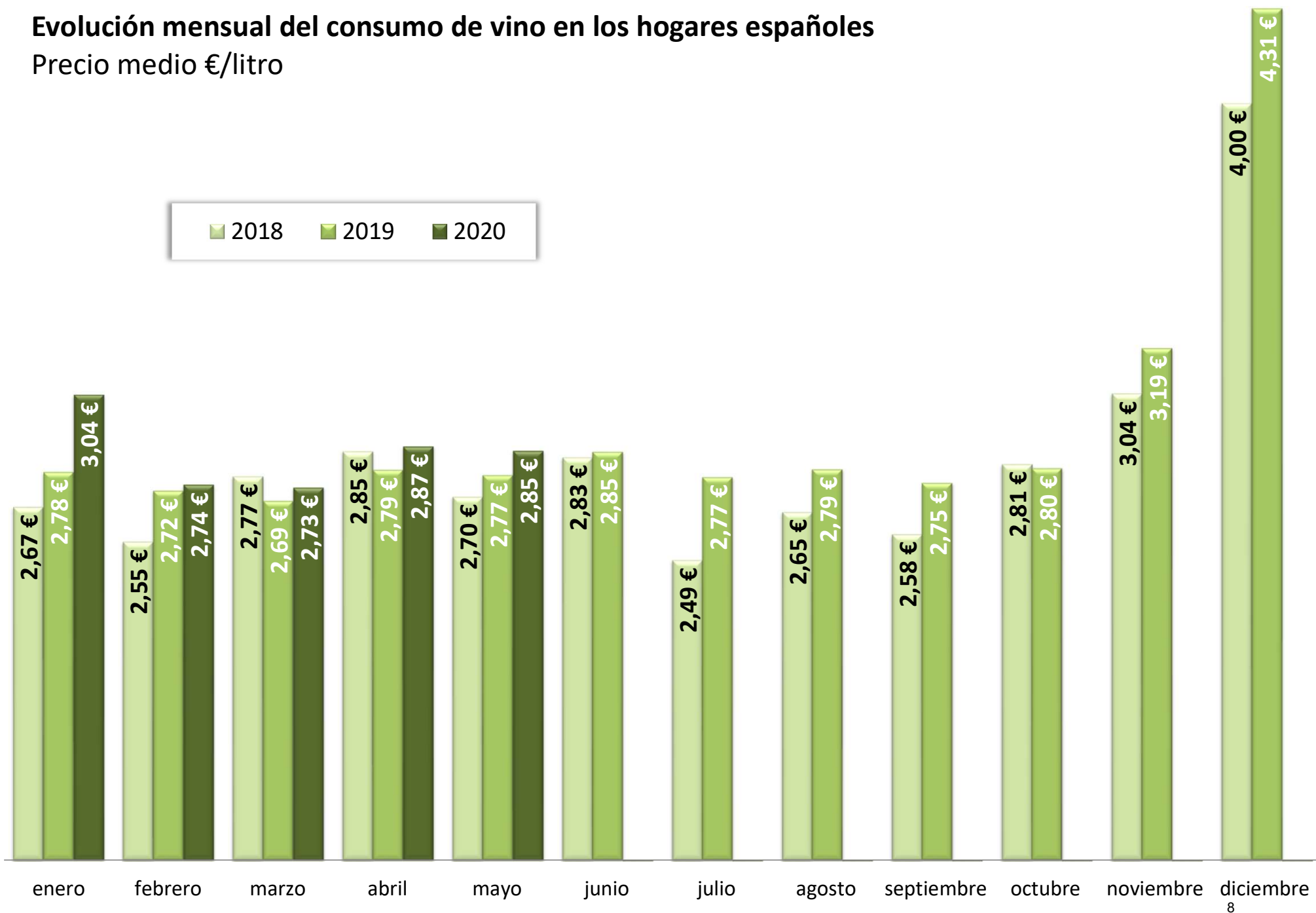
Evolución mensual del consumo de vino en los hogares españoles

Millones de litros



Evolución mensual del consumo de vino en los hogares españoles

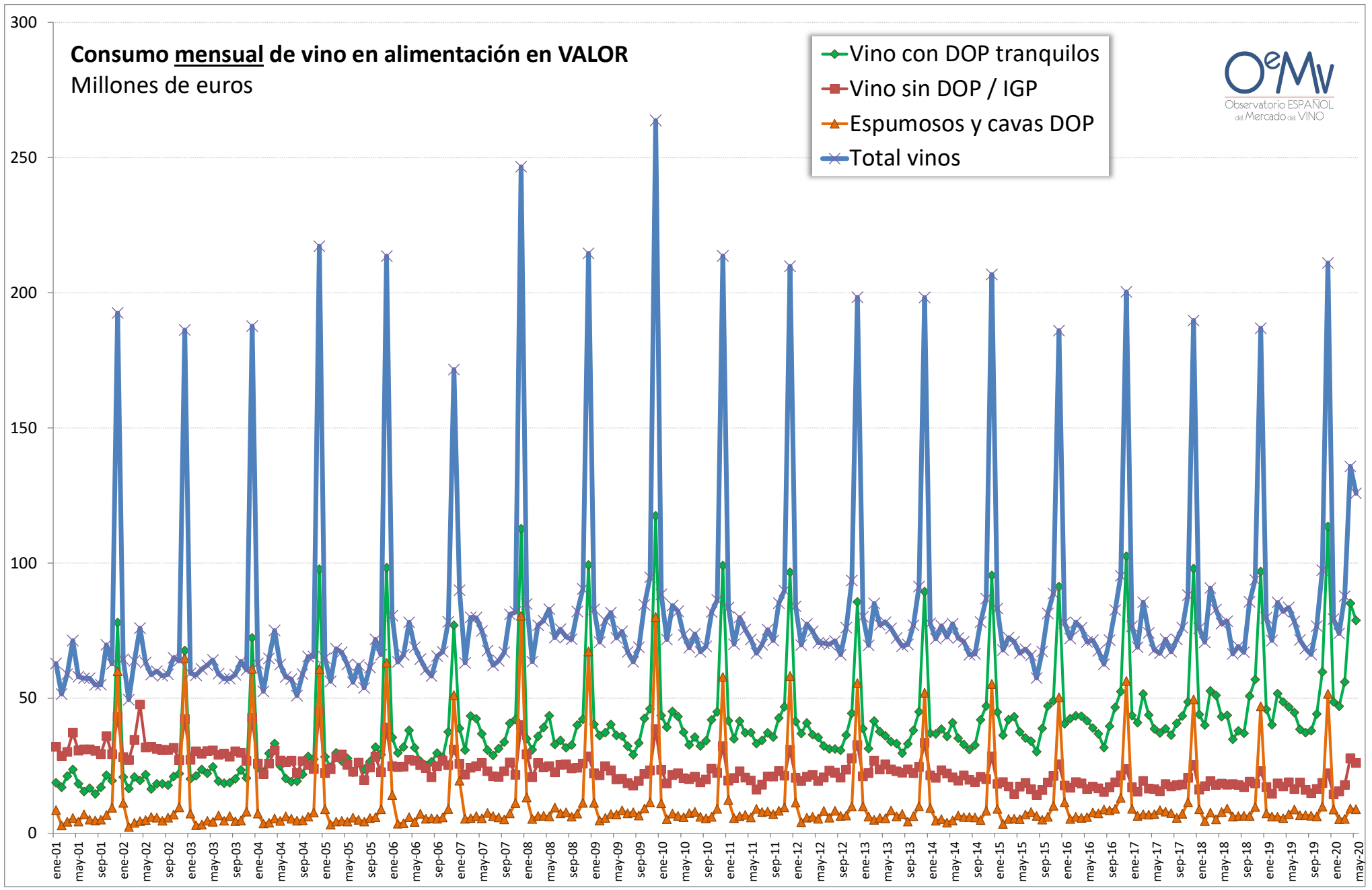
Precio medio €/litro



Consumo mensual de vino en alimentación en VALOR

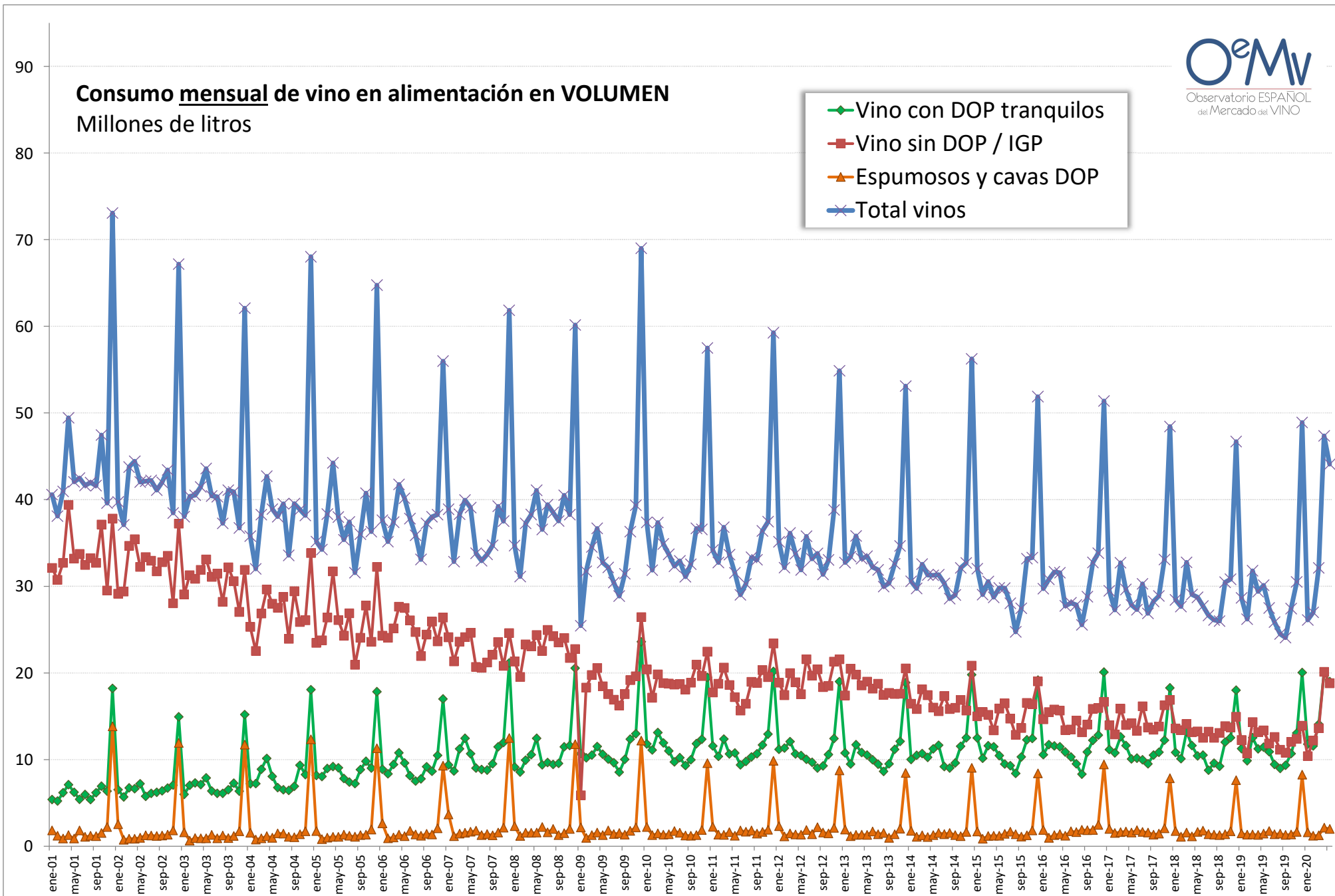
Millones de euros

- Vino con DOP tranquilos
- Vino sin DOP / IGP
- Espumosos y cavas DOP
- Total vinos



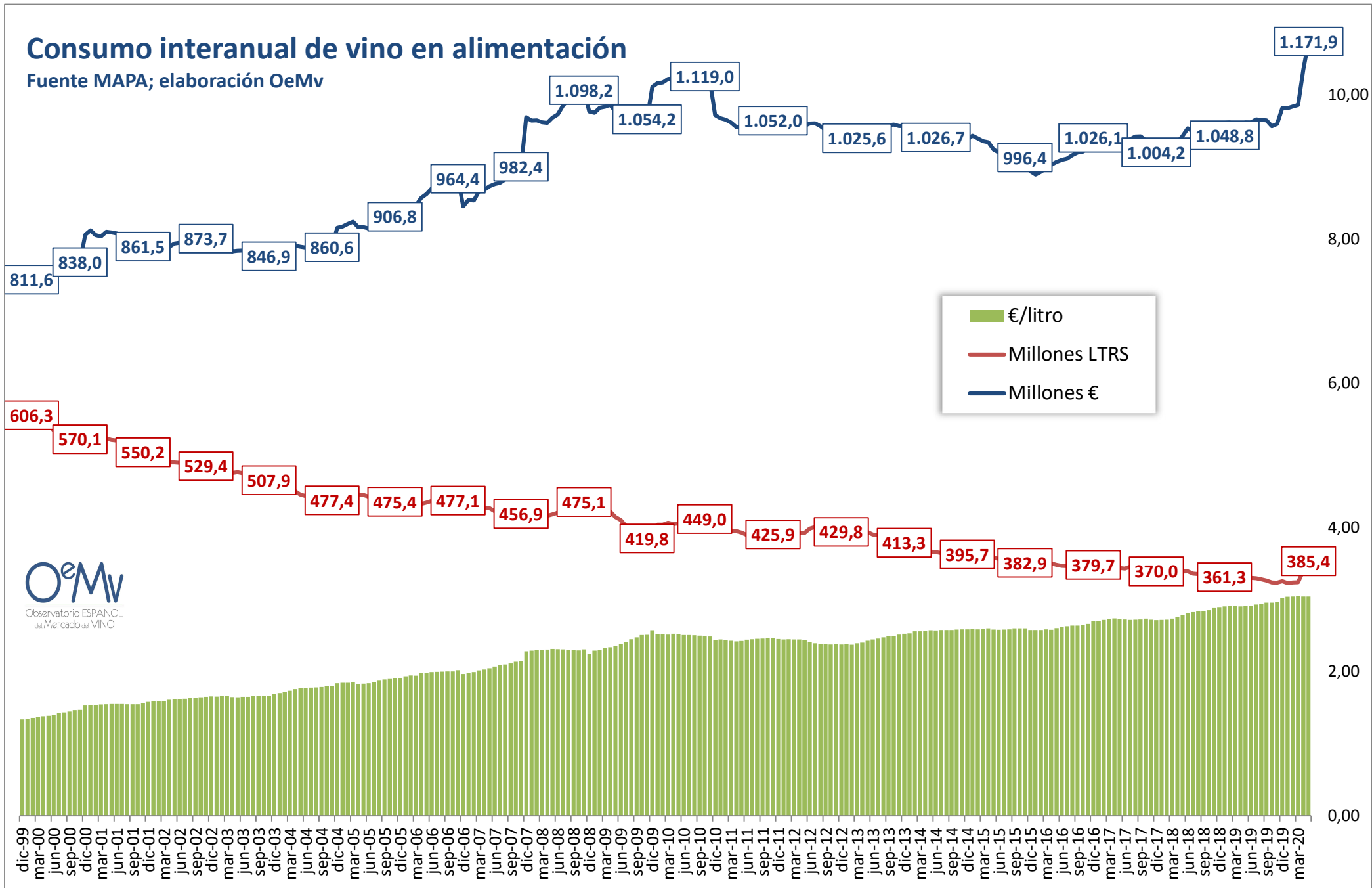
Consumo mensual de vino en alimentación en VOLUMEN
Millones de litros

- ◆ Vino con DOP tranquilos
- Vino sin DOP / IGP
- ▲ Espumosos y cavas DOP
- ✕ Total vinos



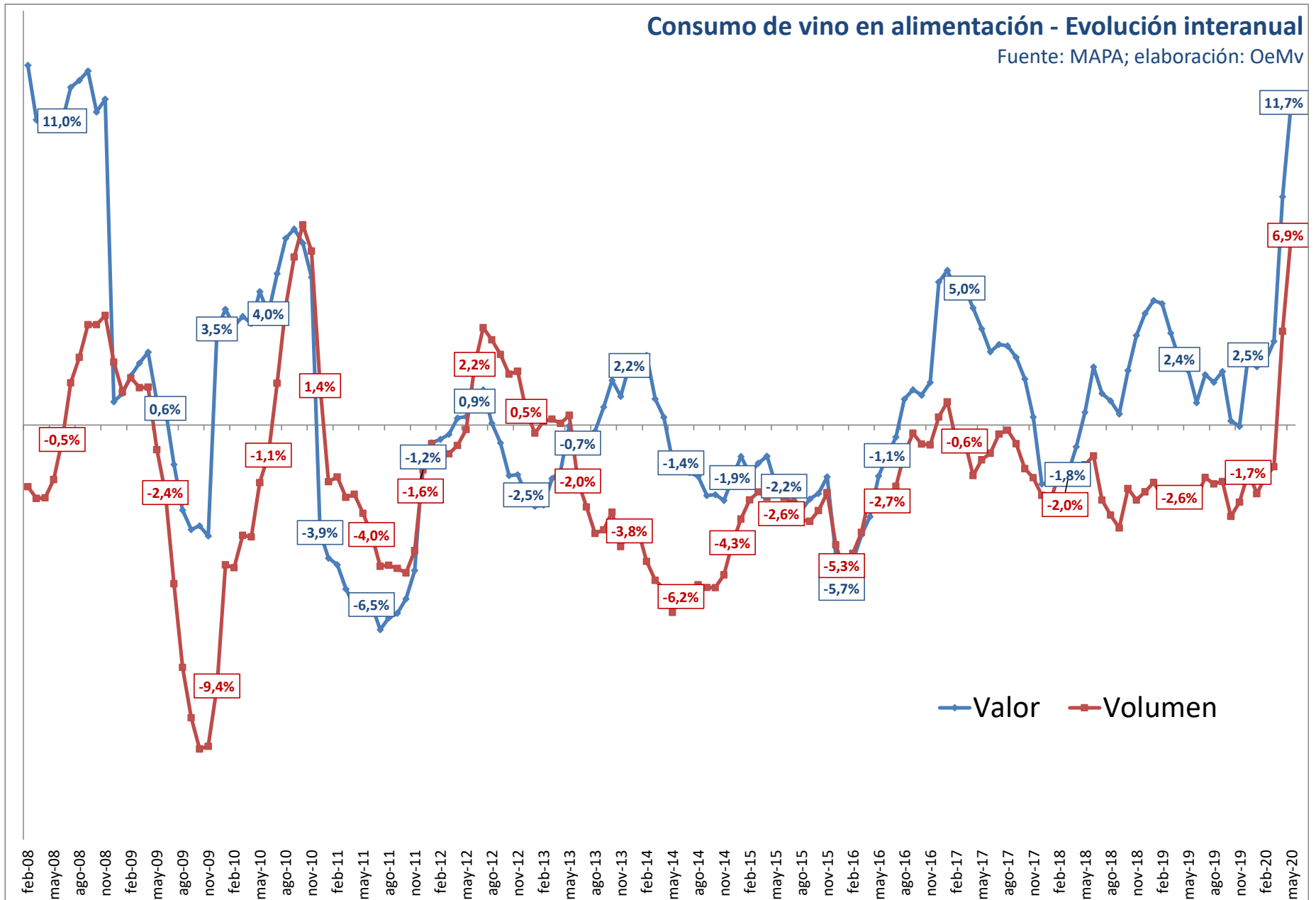
Consumo interanual de vino en alimentación

Fuente MAPA; elaboración OeMv



Consumo de vino en alimentación - Evolución interanual

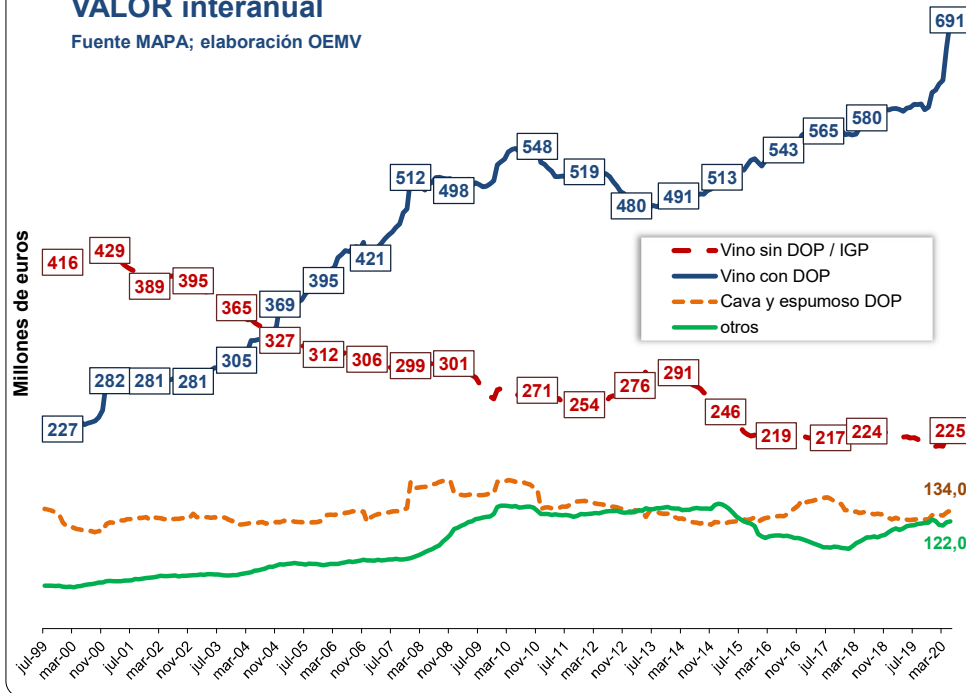
Fuente: MAPA; elaboración: OeMV



Consumo de vino en la alimentación española

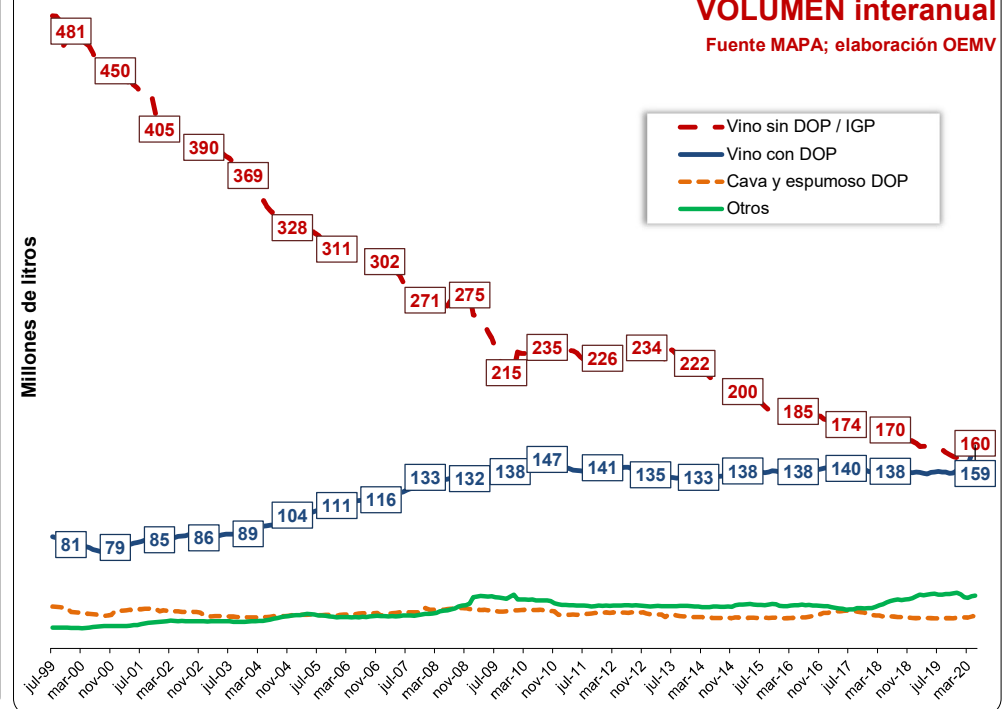
VALOR interanual

Fuente MAPA; elaboración OEMV



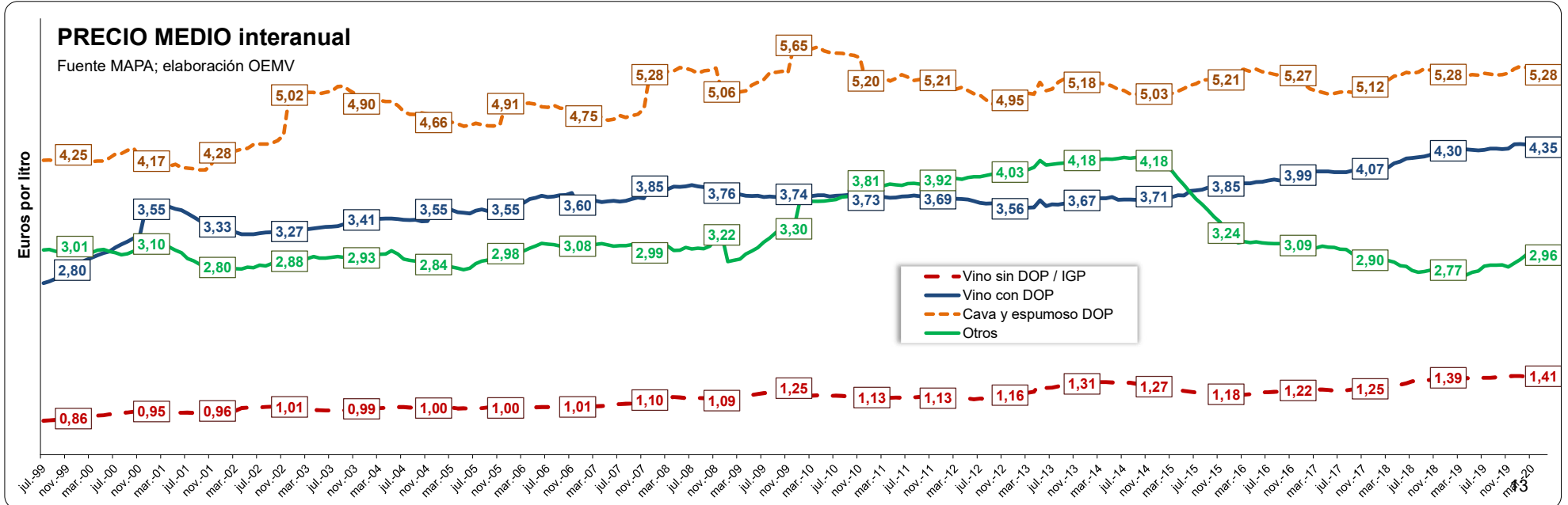
VOLUMEN interanual

Fuente MAPA; elaboración OEMV



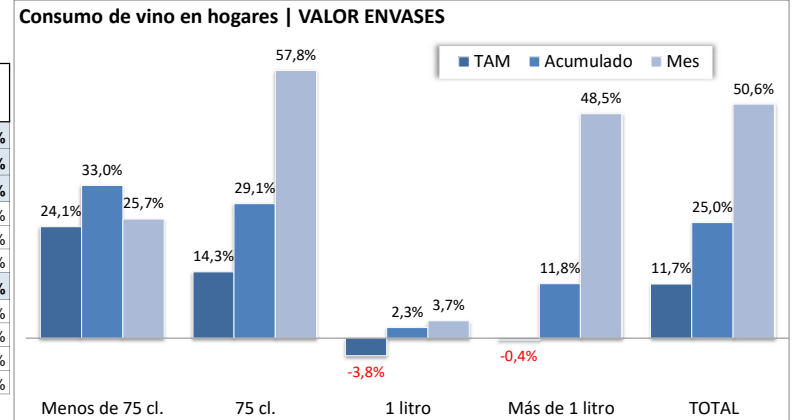
PRECIO MEDIO interanual

Fuente MAPA; elaboración OEMV

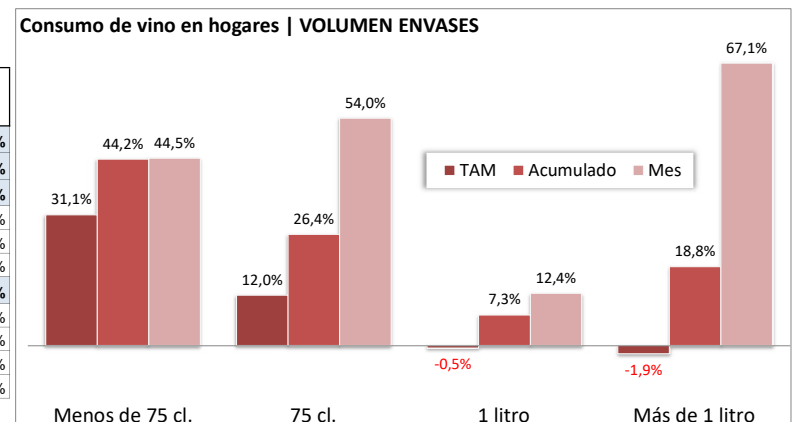


Fuente: MAPA; elaboración OeMv

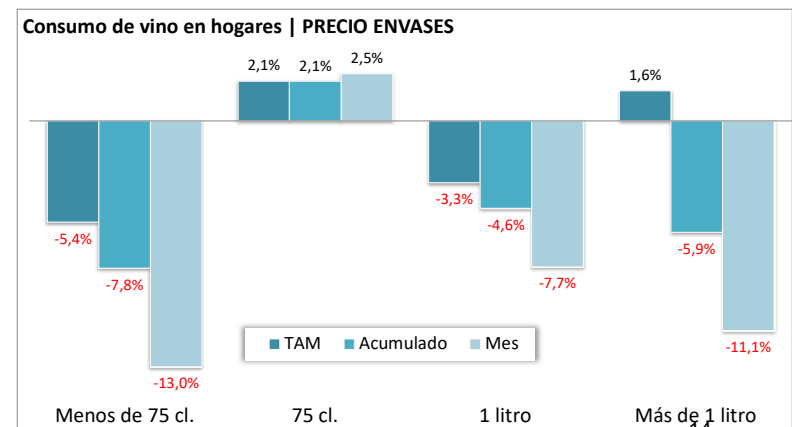
Por tipo de envase	Mes			Acumulado a ...				Interanual a...			
	Millones €	may-19	may-20	Var. %	may-19	may-20	Var. %	% total 2020	may-19	may-20	Var. %
Menos de 75 cl.	1,18	1,48	25,7%	4,73	6,29	33,0%	1,3%	13,53	16,78	24,1%	1,4%
75 cl.	66,12	104,36	57,8%	323,05	416,94	29,1%	83,0%	858,36	981,52	14,3%	83,8%
1 litro	9,28	9,62	3,7%	39,34	40,25	2,3%	8,0%	93,03	89,49	-3,8%	7,6%
Botella	1,67	2,79	67,3%	7,06	10,03	42,2%	2,0%	20,65	21,03	1,9%	1,8%
Cartón	5,86	6,55	11,7%	26,30	29,03	10,4%	5,8%	62,29	64,05	2,8%	5,5%
Otros 1 litro	1,75	0,28	-83,9%	5,99	1,19	-80,1%	0,2%	10,08	4,41	-56,3%	0,4%
Más de 1 litro	6,95	10,32	48,5%	34,95	39,06	11,8%	7,8%	84,43	84,12	-0,4%	7,2%
Botella	1,40	2,34	66,6%	9,12	7,79	-14,6%	1,6%	21,04	18,41	-12,5%	1,6%
Cartón	0,39	0,33	-15,7%	1,41	1,05	-26,0%	0,2%	3,06	2,50	-18,2%	0,2%
Bag-In-Box	1,30	1,03	-21,3%	5,59	4,49	-19,6%	0,9%	12,10	10,70	-11,6%	0,9%
Otros > 1 litro	3,85	6,63	72,0%	18,82	25,73	36,7%	5,1%	48,23	52,51	8,9%	4,5%
TOTAL ENVASES	83,53	125,78	50,6%	402,07	502,54	25,0%		1.049,34	1.171,91	11,7%	



Por tipo de envase	Mes			Acumulado a ...				Interanual a...			
	Millones litros	may-19	may-20	Var. %	may-19	may-20	Var. %	% total 2020	may-19	may-20	Var. %
Menos de 75 cl.	0,45	0,64	44,5%	1,74	2,51	44,2%	1,4%	4,50	5,90	31,1%	1,5%
75 cl.	16,93	26,07	54,0%	83,16	105,13	26,4%	59,5%	209,46	234,58	12,0%	60,9%
1 litro	7,17	8,06	12,4%	32,71	35,09	7,3%	19,9%	77,96	77,54	-0,5%	20,1%
Botella	0,96	1,19	23,4%	4,09	5,11	24,7%	2,9%	11,68	10,99	-5,9%	2,9%
Cartón	5,64	6,70	18,8%	25,50	29,47	15,6%	16,7%	60,31	64,39	6,8%	16,7%
Otros 1 litro	0,56	0,17	-70,0%	3,12	0,51	-83,6%	0,3%	5,97	2,16	-63,8%	0,6%
Más de 1 litro	5,58	9,32	67,1%	28,55	33,91	18,8%	19,2%	68,67	67,35	-1,9%	17,5%
Botella	1,20	1,63	36,1%	6,93	5,39	-22,2%	3,1%	15,99	11,73	-26,6%	3,0%
Cartón	0,27	0,24	-10,7%	0,93	0,73	-21,3%	0,4%	2,10	1,74	-17,0%	0,5%
Bag-In-Box	1,04	0,80	-23,0%	4,32	3,42	-20,8%	1,9%	9,64	7,98	-17,2%	2,1%
Otros > 1 litro	3,07	6,64	116,5%	16,37	24,37	48,9%	13,8%	40,95	45,90	12,1%	11,9%
TOTAL ENVASES	30,12	44,09	46,4%	146,15	176,64	20,9%		360,60	385,38	6,9%	

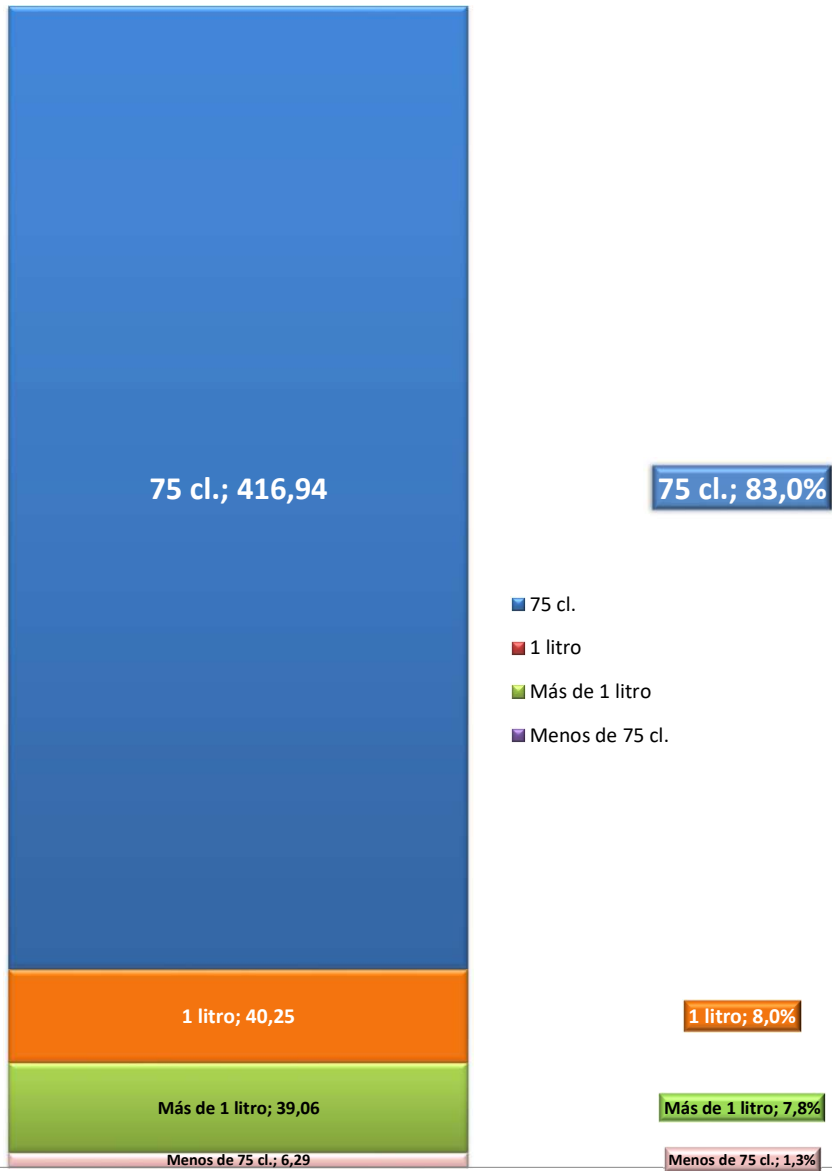


Por tipo de envase	Mes			Acumulado a ...				Interanual a...			
	Precio medio €/litro	may-19	may-20	Var. %	may-19	may-20	Var. %		may-19	may-20	Var. %
Menos de 75 cl.	2,65	2,30	-13,0%	2,72	2,50	-7,8%		3,01	2,84	-5,4%	
75 cl.	3,91	4,00	2,5%	3,88	3,97	2,1%		4,10	4,18	2,1%	
1 litro	1,29	1,19	-7,7%	1,20	1,15	-4,6%		1,19	1,15	-3,3%	
Botella	1,73	2,35	35,6%	1,72	1,97	14,0%		1,77	1,91	8,3%	
Cartón	1,04	0,98	-5,9%	1,03	0,98	-4,5%		1,03	0,99	-3,7%	
Otros 1 litro	3,09	1,65	-46,5%	1,92	2,32	21,0%		1,69	2,04	20,8%	
Más de 1 litro	1,25	1,11	-11,1%	1,22	1,15	-5,9%		1,23	1,25	1,6%	
Botella	1,17	1,43	22,5%	1,32	1,45	9,8%		1,32	1,57	19,3%	
Cartón	1,48	1,40	-5,6%	1,52	1,43	-5,9%		1,46	1,44	-1,4%	
Bag-In-Box	1,25	1,28	2,2%	1,30	1,32	1,5%		1,26	1,34	6,8%	
Otros > 1 litro	1,26	1,00	-20,6%	1,15	1,06	-8,1%		1,18	1,14	-2,9%	
TOTAL ENVASES	2,77	2,85	2,9%	2,75	2,85	3,4%		2,91	3,04	4,5%	



* Incluye todos los tipos de vino

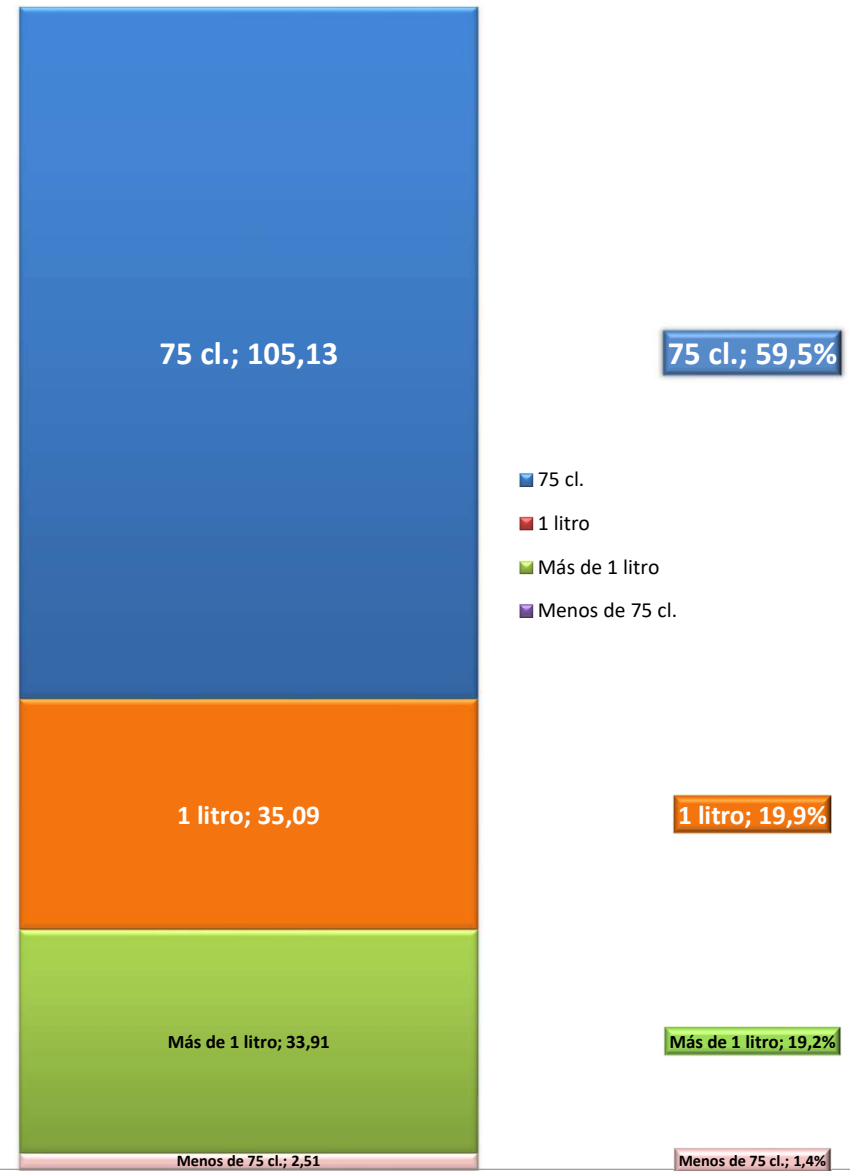
Cuota % tipo de envase en VALOR | ene-may 2020



Millones €

Cuota % valor

Cuota % tipo de envase en VOLUMEN | ene-may 2020



Millones litros

Cuota % volumen

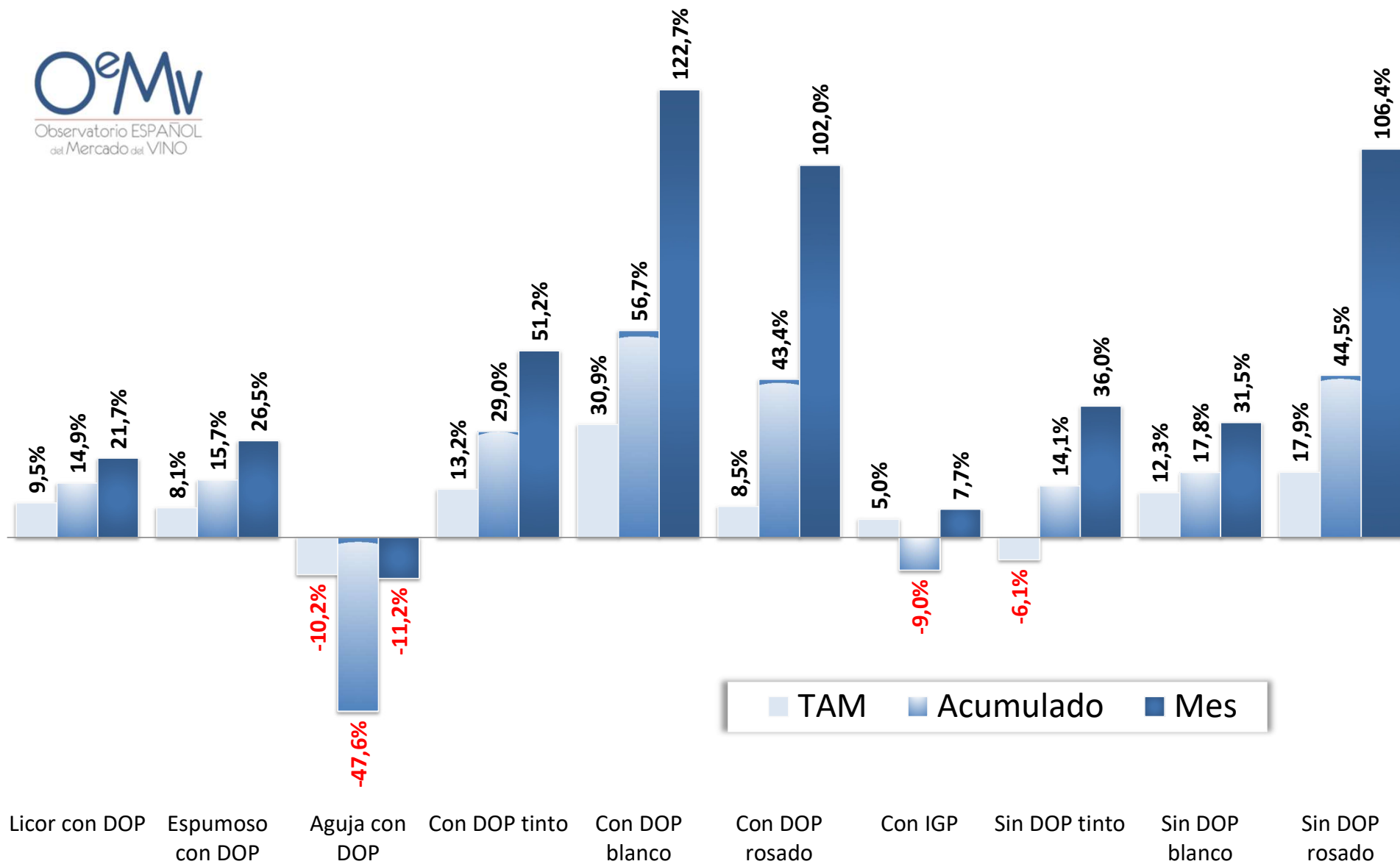
CONSUMO DE VINO EN HOGARES DE ESPAÑA POR PROCEDENCIA Y COLOR

Fuente: MAPA; elaboración OeMv

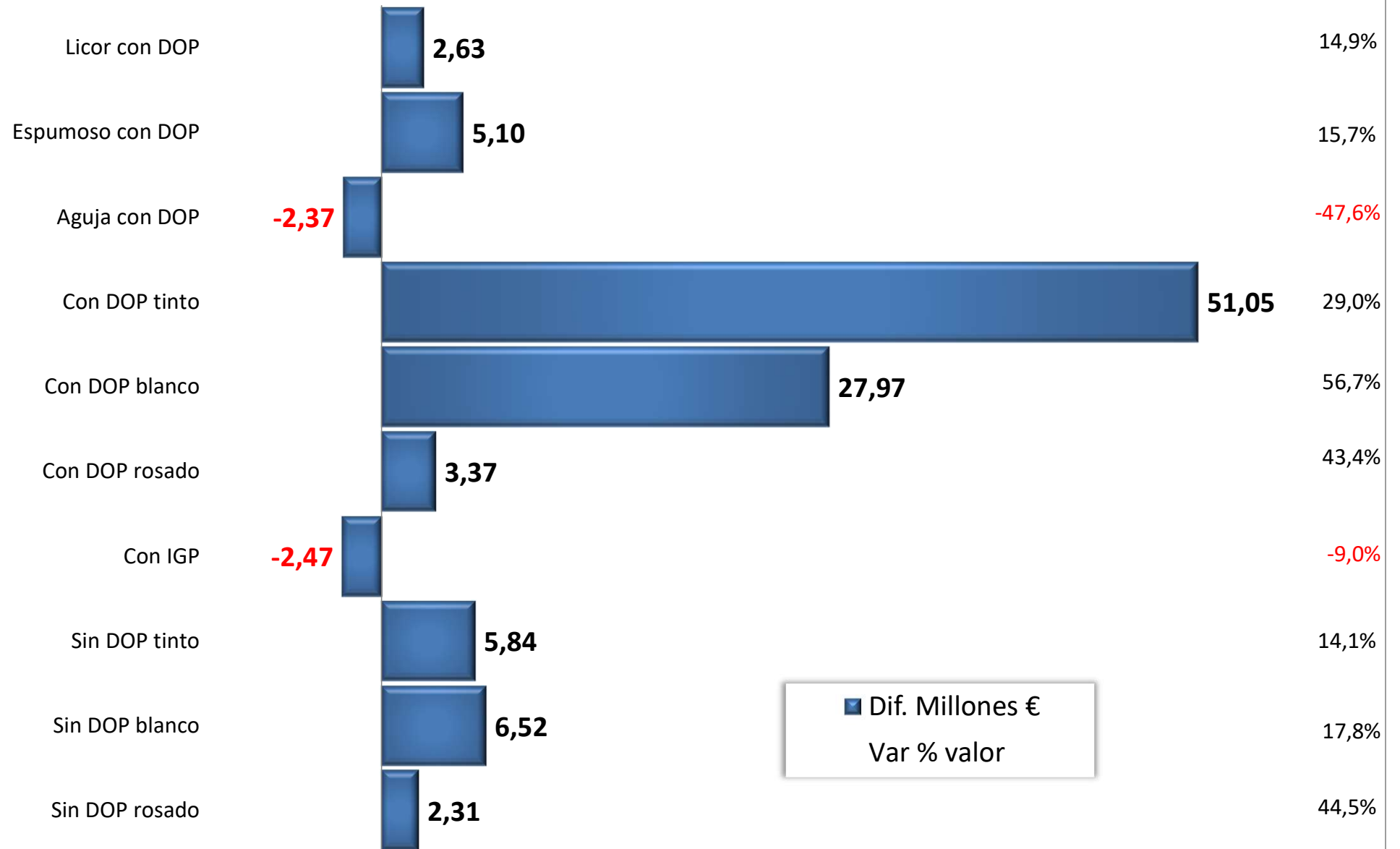
Millones €

	Mes			Acumulado a ...				interanual a...				
	may-19	may-20	Var. %	may-19	may-20	Var. %	% total 2020	may-19	may-20	Var. %	% total 2020	
Vinos CON denominación de origen	VINOS CON DOP	58,56	93,18	59,1%	288,12	375,88	30,5%	74,8%	772,22	885,13	14,6%	75,5%
	VINOS CON DOP TRANQUILOS POR PROCEDENCIA	46,76	78,79	68,5%	233,10	315,49	35,3%	62,8%	590,94	691,17	17,0%	59,0%
	Vino nacional	46,32	77,51	67,3%	231,24	309,76	34,0%	61,6%	586,82	683,16	16,4%	58,3%
	Vino extranjero	0,44	1,28	192,7%	1,86	5,73	208,2%	1,1%	4,12	8,01	94,3%	0,7%
	VINOS CON DOP TRANQUILOS POR COLOR	46,76	78,79	68,5%	233,09	315,49	35,3%	56,3%	590,90	691,14	17,0%	59,0%
	Vino tinto	35,07	53,01	51,2%	175,98	227,03	29,0%	45,2%	439,17	497,27	13,2%	42,4%
	Vino blanco	10,44	23,25	122,7%	49,34	77,31	56,7%	15,4%	130,33	170,65	30,9%	14,6%
	Vino rosado	1,25	2,53	102,0%	7,78	11,16	43,4%	2,2%	21,40	23,22	8,5%	2,0%
	ESPUMOSOS CON DOP	7,06	8,93	26,5%	32,41	37,51	15,7%	7,5%	123,89	133,97	8,1%	11,4%
	VINOS DE AGUJA CON DOP	0,92	0,82	-11,2%	4,97	2,60	-47,6%	0,5%	14,36	12,89	-10,2%	1,1%
VINOS DE LICOR CON DOP	3,81	4,64	21,7%	17,64	20,28	14,9%	4,0%	43,04	47,11	9,5%	4,0%	
Vinos SIN denominación de origen	VINOS TRANQUILOS Y ESPUMOSOS SIN DOP	24,97	32,61	30,6%	113,95	126,66	11,2%	25,2%	277,12	286,78	3,5%	24,5%
	VINO SIN DOP POR PROCEDENCIA	17,96	24,89	38,6%	83,18	97,86	17,6%	19,5%	207,28	213,22	2,9%	18,2%
	Vino nacional	15,77	21,77	38,0%	74,20	86,47	16,5%	17,2%	182,69	187,99	2,9%	16,0%
	Vino extranjero	0,61	1,20	98,3%	2,94	2,98	1,4%	0,6%	8,29	7,45	-10,2%	0,6%
	Otros vinos sin DOP	1,58	1,92	20,9%	6,04	8,40	39,1%	1,7%	16,29	17,78	9,1%	1,5%
	VINO SIN DOP POR COLOR	17,96	24,89	38,6%	83,18	97,86	17,6%	19,5%	206,95	213,09	3,0%	18,2%
	Vino tinto	9,32	12,68	36,0%	41,39	47,24	14,1%	9,4%	109,02	102,38	-6,1%	8,7%
	Vino blanco	7,50	9,87	31,5%	36,59	43,11	17,8%	8,6%	84,49	94,86	12,3%	8,1%
	Vino rosado	1,14	2,35	106,4%	5,20	7,51	44,5%	1,5%	13,45	15,86	17,9%	1,4%
	VINO CON IGP	6,10	6,57	7,7%	27,59	25,12	-9,0%	5,0%	59,03	61,97	5,0%	5,3%
OTROS VINOS (Tranquilos y Espumosos Sin DOP)	0,91	1,15	25,6%	3,17	3,68	16,0%	0,7%	10,81	11,60	7,3%	1,0%	
TOTAL VINOS	83,53	125,78	50,6%	402,07	502,54	25,0%	100,0%	1.049,34	1.171,91	11,7%	100,0%	

Consumo de vino en hogares | VALOR TIPO Y COLOR



Variación por tipo de vino y color | ene-may 2020 VALOR



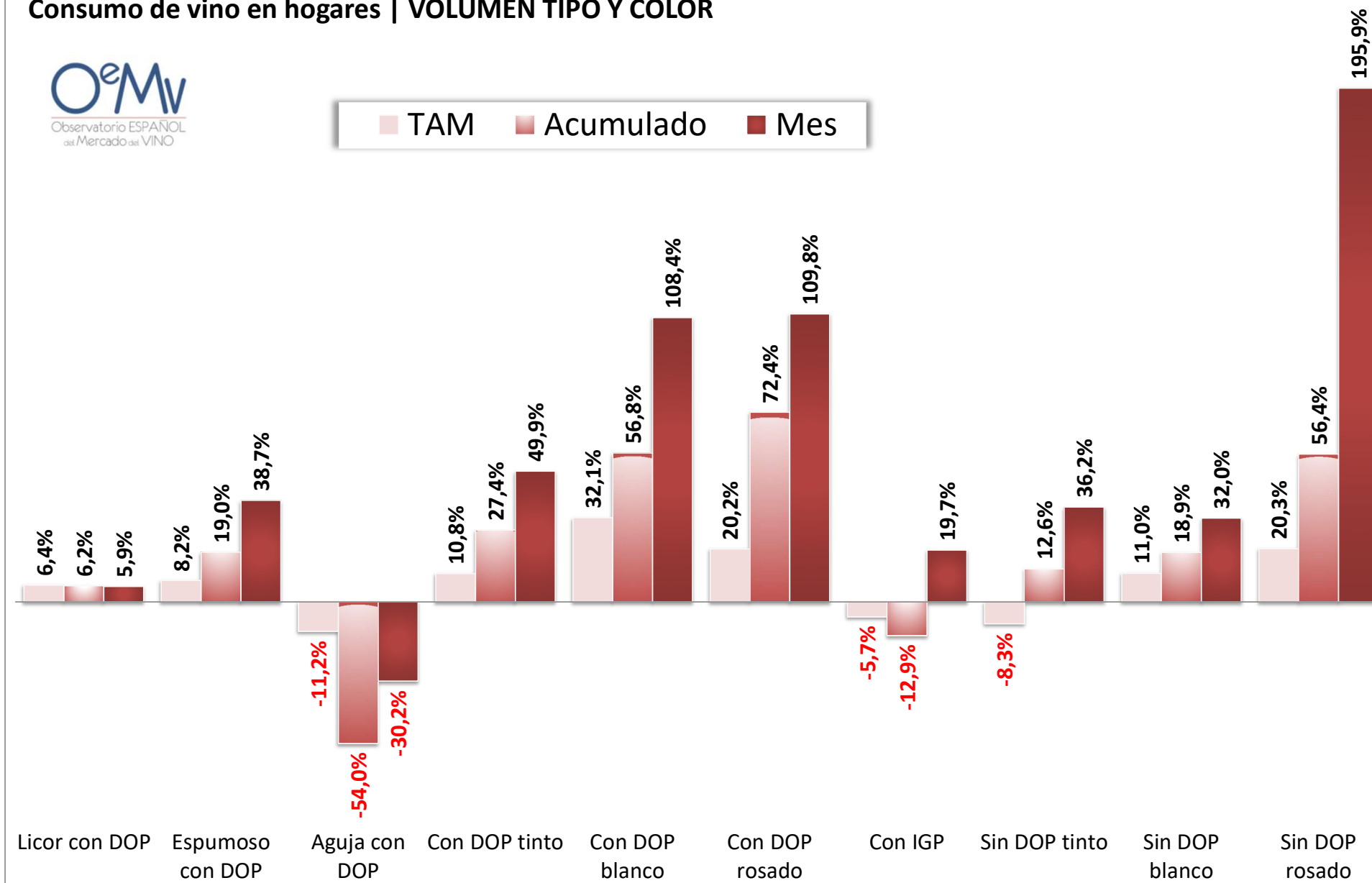
Millones litros

		Mes			Acumulado a ...				interanual a...			
		may-19	may-20	Var. %	may-19	may-20	Var. %	% total 2020	may-19	may-20	Var. %	% total 2020
Vinos CON denominación de origen	VINOS CON DOP	14,37	22,43	56,1%	70,08	90,86	29,7%	51,4%	177,26	201,31	13,6%	52,2%
	VINOS CON DOP TRANQUILOS POR PROCEDENCIA	11,44	18,98	65,9%	56,33	76,45	35,7%	43,3%	137,01	158,95	16,0%	41,2%
	Vino nacional	11,27	18,53	64,4%	55,70	74,33	33,4%	42,1%	135,80	156,25	15,1%	40,5%
	Vino extranjero	0,17	0,45	165,9%	0,63	2,12	235,0%	1,2%	1,21	2,69	122,2%	0,7%
	VINOS CON DOP TRANQUILOS POR COLOR	11,44	18,98	65,9%	56,33	76,45	35,7%	38,0%	137,00	158,94	16,0%	41,2%
	Vino tinto	8,31	12,45	49,9%	41,62	53,02	27,4%	30,0%	99,82	110,59	10,8%	28,7%
	Vino blanco	2,70	5,63	108,4%	12,36	19,38	56,8%	11,0%	30,71	40,58	32,1%	10,5%
	Vino rosado	0,43	0,90	109,8%	2,35	4,05	72,4%	2,3%	6,46	7,77	20,2%	2,0%
	ESPUMOSOS CON DOP	1,45	2,01	38,7%	6,92	8,24	19,0%	4,7%	23,47	25,38	8,2%	6,6%
	VINOS DE AGUJA CON DOP	0,35	0,24	-30,2%	1,78	0,82	-54,0%	0,5%	4,93	4,38	-11,2%	1,1%
VINOS DE LICOR CON DOP	1,13	1,20	5,9%	5,05	5,36	6,2%	3,0%	11,85	12,61	6,4%	3,3%	
Vinos SIN denominación de origen	VINOS TRANQUILOS Y ESPUMOSOS SIN DOP	15,75	21,66	37,5%	76,07	85,77	12,8%	48,6%	183,34	184,07	0,4%	47,8%
	VINO SIN DOP POR PROCEDENCIA	13,20	18,58	40,8%	63,20	74,36	17,7%	42,1%	155,46	157,43	1,3%	40,9%
	Vino nacional	11,94	15,97	33,8%	56,09	64,60	15,2%	36,6%	136,57	139,36	2,0%	36,2%
	Vino extranjero	0,18	0,44	145,5%	0,94	0,98	4,2%	0,6%	2,63	2,33	-11,4%	0,6%
	Otros vinos sin DOP	1,08	2,17	100,9%	6,17	8,78	42,3%	5,0%	16,26	15,74	-3,2%	4,1%
	VINO SIN DOP POR COLOR	13,20	18,58	40,8%	63,20	74,36	17,7%	42,1%	155,38	157,40	1,3%	40,8%
	Vino tinto	6,77	9,22	36,2%	31,45	35,40	12,6%	20,0%	81,94	75,13	-8,3%	19,5%
	Vino blanco	5,89	7,77	32,0%	28,48	33,86	18,9%	19,2%	64,92	72,03	11,0%	18,7%
	Vino rosado	0,54	1,59	195,9%	3,27	5,11	56,4%	2,9%	8,52	10,25	20,3%	2,7%
	VINO CON IGP	2,39	2,86	19,7%	12,22	10,65	-12,9%	6,0%	25,67	24,21	-5,7%	6,3%
OTROS VINOS (Tranquilos y Espumosos Sin DOP)	0,17	0,22	30,8%	0,65	0,76	16,7%	0,4%	2,21	2,43	9,9%	0,6%	
TOTAL VINOS		30,12	44,09	46,4%	146,15	176,64	20,9%	100,0%	360,60	385,38	6,9%	100,0%

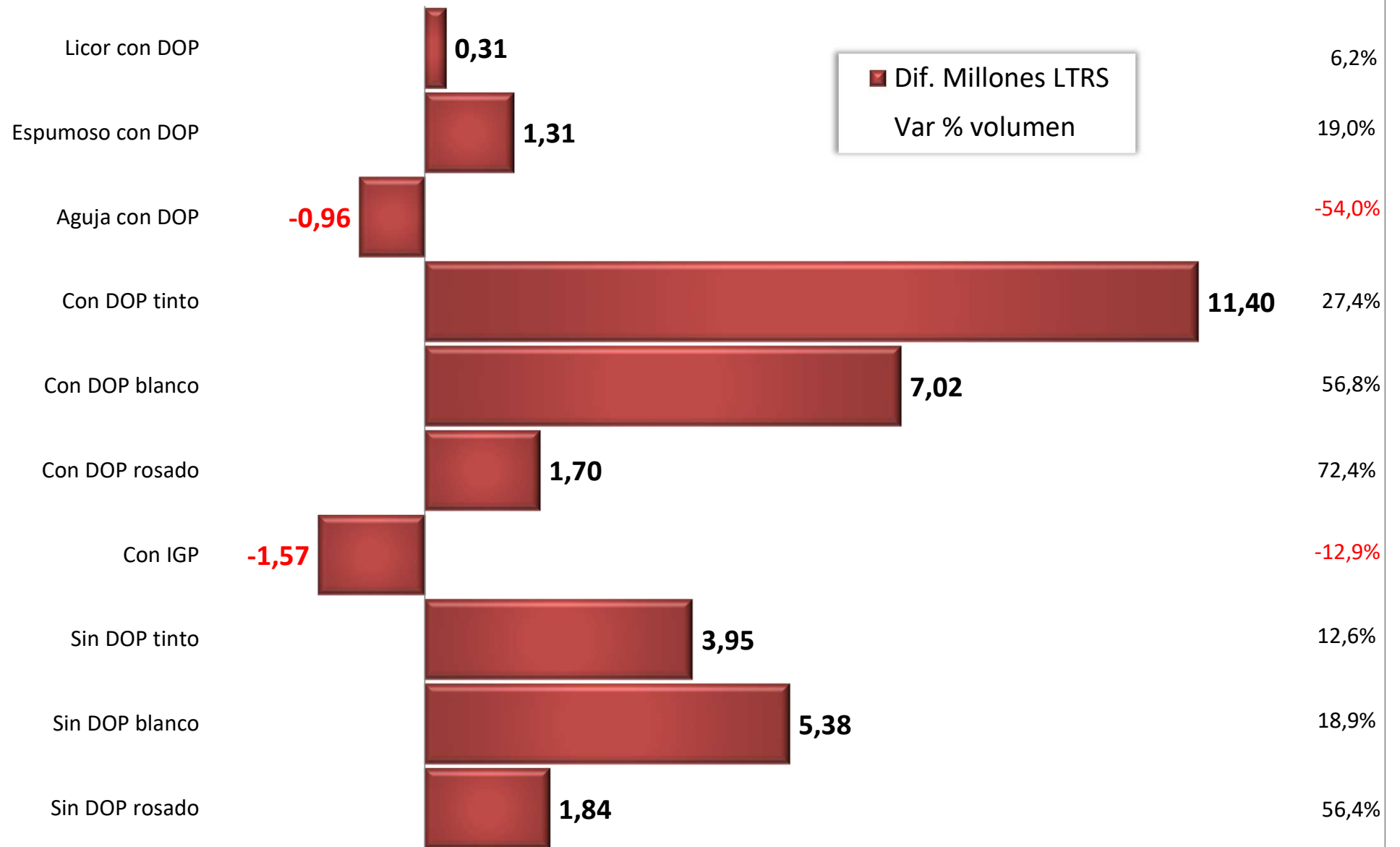
Consumo de vino en hogares | VOLUMEN TIPO Y COLOR



TAM Acumulado Mes



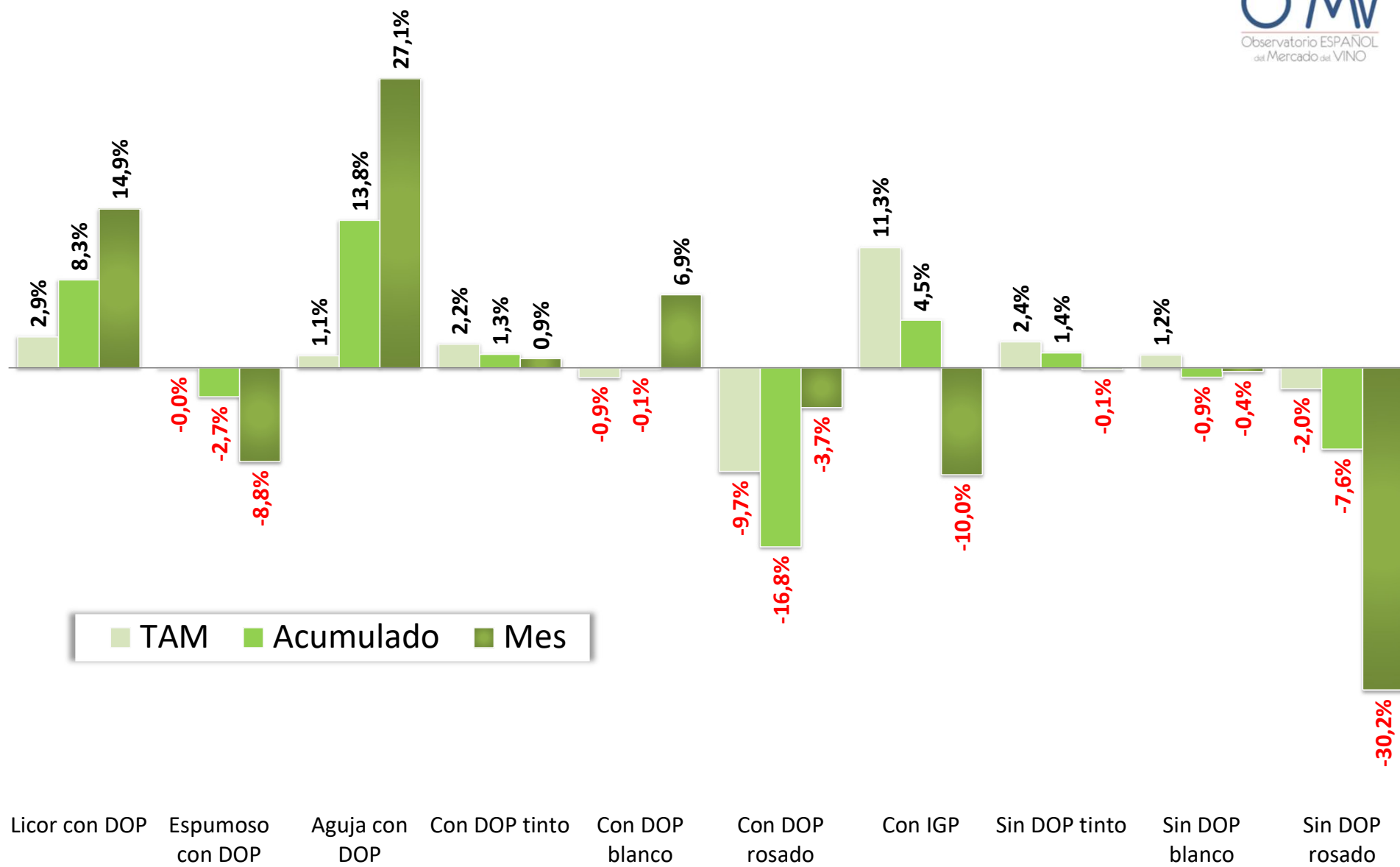
Variación por tipo de vino y color | ene-may 2020 VOLUMEN



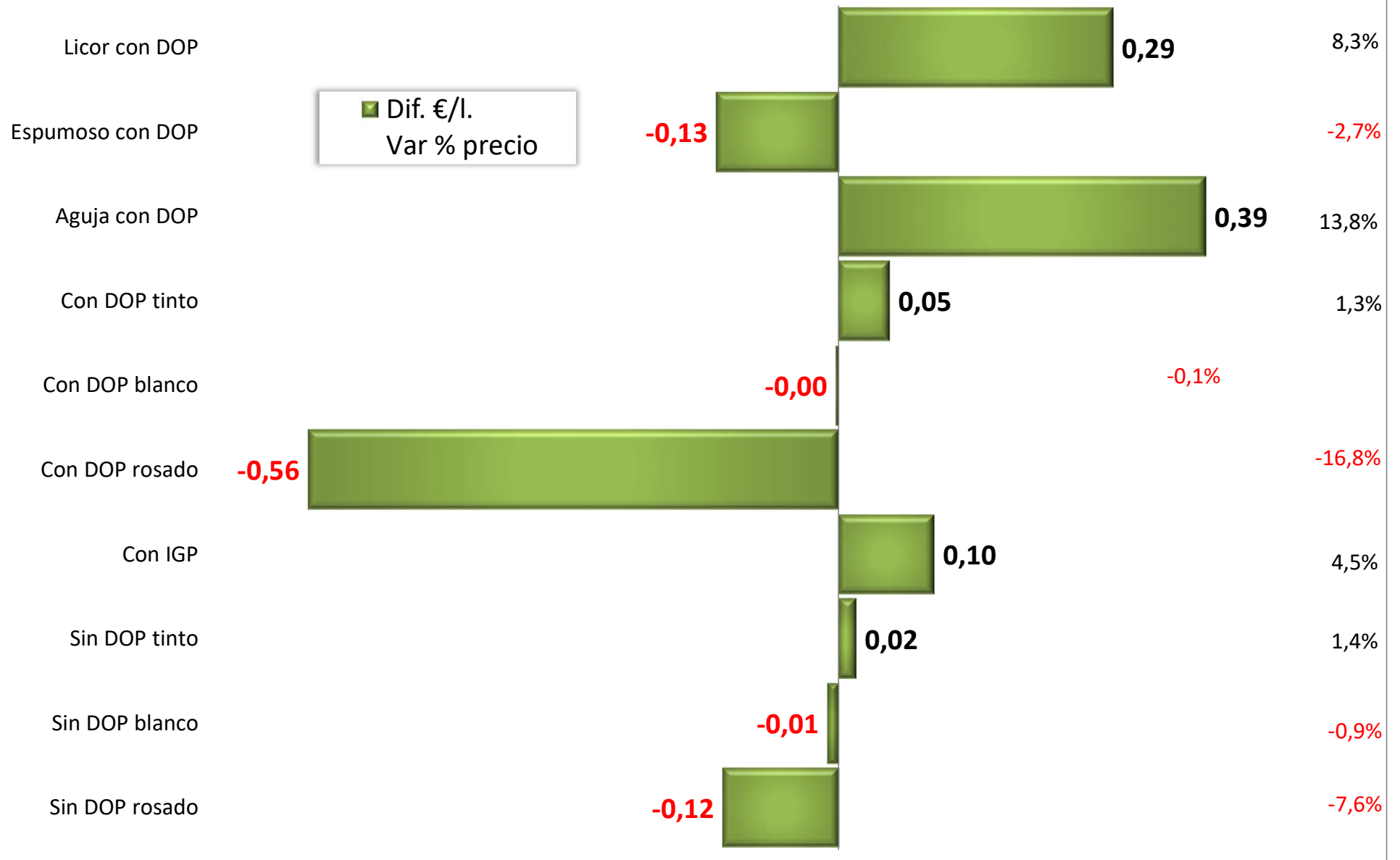
Precio medio €/l.

		Mes			Acumulado a ...			interanual a...		
		may-19	may-20	Var. %	may-19	may-20	Var. %	may-19	may-20	Var. %
Vinos CON denominación de origen	VINOS CON DOP	4,08	4,15	1,9%	4,11	4,14	0,6%	4,36	4,40	0,9%
	VINOS CON DOP TRANQUILOS POR PROCEDENCIA	4,09	4,15	1,5%	4,14	4,13	-0,3%	4,31	4,35	0,8%
	Vino nacional	4,11	4,18	1,8%	4,15	4,17	0,4%	4,32	4,37	1,2%
	Vino extranjero	2,58	2,84	10,1%	2,93	2,70	-8,0%	3,40	2,97	-12,6%
	VINOS CON DOP TRANQUILOS POR COLOR	4,09	4,15	1,5%	4,14	4,13	-0,3%	4,31	4,35	0,8%
	Vino tinto	4,22	4,26	0,9%	4,23	4,28	1,3%	4,40	4,50	2,2%
	Vino blanco	3,87	4,13	6,9%	3,99	3,99	-0,1%	4,24	4,20	-0,9%
	Vino rosado	2,92	2,81	-3,7%	3,31	2,76	-16,8%	3,31	2,99	-9,7%
	ESPUMOSOS CON DOP	4,88	4,45	-8,8%	4,68	4,55	-2,7%	5,28	5,28	-0,0%
	VINOS DE AGUJA CON DOP	2,66	3,38	27,1%	2,79	3,18	13,8%	2,91	2,95	1,1%
VINOS DE LICOR CON DOP	3,36	3,86	14,9%	3,49	3,78	8,3%	3,63	3,74	2,9%	
Vinos SIN denominación de origen	VINOS TRANQUILOS Y ESPUMOSOS SIN DOP	1,59	1,51	-5,0%	1,50	1,48	-1,4%	1,51	1,56	3,1%
	VINO SIN DOP POR PROCEDENCIA	1,36	1,34	-1,6%	1,32	1,32	-0,0%	1,33	1,35	1,6%
	Vino nacional	1,32	1,36	3,2%	1,32	1,34	1,2%	1,34	1,35	0,8%
	Vino extranjero	3,41	2,75	-19,2%	3,14	3,05	-2,7%	3,15	3,20	1,4%
	Otros vinos sin DOP	1,47	0,88	-39,8%	0,98	0,96	-2,3%	1,00	1,13	12,8%
	VINO SIN DOP POR COLOR	1,36	1,34	-1,6%	1,32	1,32	-0,0%	1,33	1,35	1,6%
	Vino tinto	1,38	1,37	-0,1%	1,32	1,33	1,4%	1,33	1,36	2,4%
	Vino blanco	1,27	1,27	-0,4%	1,28	1,27	-0,9%	1,30	1,32	1,2%
	Vino rosado	2,12	1,48	-30,2%	1,59	1,47	-7,6%	1,58	1,55	-2,0%
	VINO CON IGP	2,56	2,30	-10,0%	2,26	2,36	4,5%	2,30	2,56	11,3%
OTROS VINOS (Tranquilos y Espumosos Sin DOP)	5,44	5,22	-4,0%	4,88	4,85	-0,6%	4,89	4,78	-2,4%	
TOTAL VINOS		2,77	2,85	2,9%	2,75	2,85	3,4%	2,91	3,04	4,5%

Consumo de vino en hogares | PRECIO MEDIO TIPO Y COLOR



Variación por tipo de vino y color | ene-may 2020 PRECIO MEDIO



CONSUMO DE OTRAS BEBIDAS EN EL CANAL DE ALIMENTACIÓN ESPAÑOL

Fuente: MAPA; elaboración: OeMv

	Mes			Acumulado a...			cuota % total	12 meses a...			cuota % total
	may-19	may-20	Var %	may-19	may-20	Var %		may-19	may-20	Var %	
Vino + bebidas con vino	93,4	144,0	54,2%	441,9	559,1	26,5%	41,6%	1.166,8	1.309,7	12,2%	42,9%
Cerveza	95,4	162,0	69,8%	415,8	587,2	41,2%	43,7%	1.069,0	1.277,2	19,5%	41,9%
Sidra	2,2	4,1	80,8%	9,8	18,2	86,3%	1,4%	38,1	48,4	27,0%	1,6%
Bebidas espirituosas	24,4	45,9	88,1%	123,9	180,5	45,8%	13,4%	349,1	414,6	18,8%	13,6%
TOTAL OTRAS BEBIDAS	215,4	355,9	65,2%	991,4	1.345,1	35,7%	100,0%	2.623,0	3.049,9	16,3%	100,0%

Millones €

Millones litros

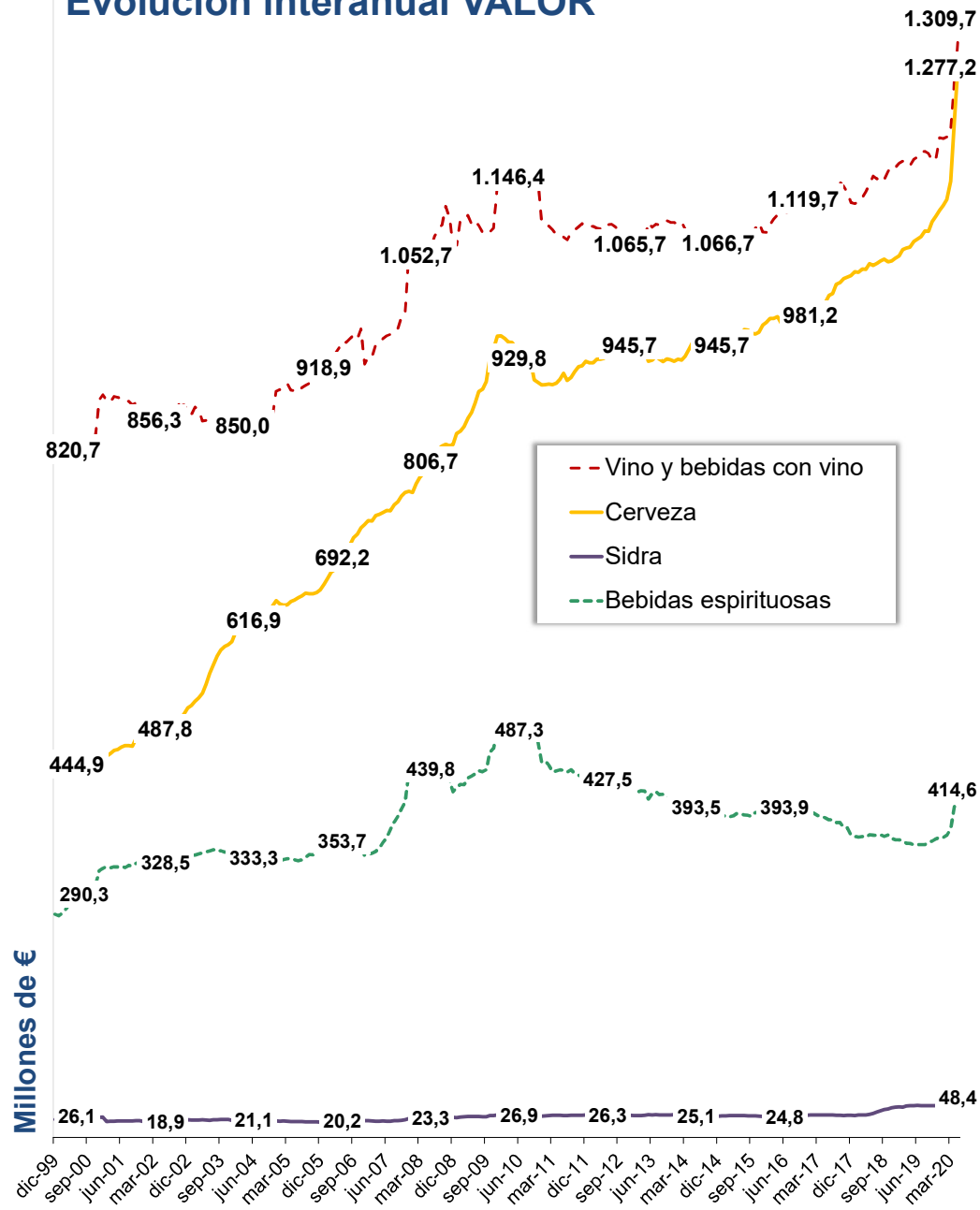
Vino + bebidas con vino	35,9	52,7	46,6%	167,2	201,3	20,4%	30,8%	434,9	463,0	6,4%	31,6%
Cerveza	72,2	116,3	61,0%	315,7	428,3	35,7%	65,6%	831,8	947,7	13,9%	64,6%
Sidra	0,8	1,4	67,1%	4,2	6,6	57,0%	1,0%	16,4	18,4	12,0%	1,3%
Bebidas espirituosas	2,3	4,3	86,0%	11,6	16,8	45,5%	2,6%	32,4	38,0	17,1%	2,6%
TOTAL OTRAS BEBIDAS	111,3	174,7	56,9%	498,6	652,9	30,9%	100,0%	1.315,6	1.466,9	11,5%	100,0%

Precio medio €/l.

Vino + bebidas con vino	2,60	2,73	5,2%	2,64	2,78	5,1%	2,68	2,83	5,4%
Cerveza	1,32	1,39	5,5%	1,32	1,37	4,1%	1,29	1,35	4,9%
Sidra	2,65	2,87	8,2%	2,33	2,77	18,6%	2,33	2,64	13,3%
Bebidas espirituosas	10,57	10,69	1,1%	10,70	10,72	0,2%	10,76	10,92	1,4%
TOTAL OTRAS BEBIDAS	1,94	2,04	5,3%	1,99	2,06	3,6%	1,99	2,08	4,3%

Consumo de bebidas con alcohol en la alimentación española

Evolución interanual VALOR



Evolución interanual VOLUMEN

