

Perfil de la empresa exportadora española

Parametros seleccionados para el informe

Año : 2013

Sectores ICEX: 201

INDICE

Datos Generales	2 - 3 - 4
Situación y evolución por Países	5 - 6
Situación y evolución por Sectores	7
Situación y evolución por Productos TARIC	8
Situación y evolución por Provincias/CCAA	9 - 10
Relación de Sectores y Productos utilizados	11

Datos Definitivos: 2000 a 2012

Datos Provisionales: 2013 y 2014

(*) Último mes disponible: Feb/2014

Notas:

1.- Datos en miles de euros (Serie histórica disponible desde 2000).

2.- Este informe está sujeto a la ley de confidencialidad estadística de 12/1989 de 9 de mayo, de la Función Estadística Pública. (BOE 11-mayo-1989), en los casos en que se aplica se indica con "SE"=Secreto Estadístico.

3.- La comparativa entre el año 2013 y el año 2012, se realiza con datos provisionales de ambos años.

08/05/2014

Año: 2013

Último mes disponible: Feb/2014

Evolución del nº de empresas exportadoras (*)

Exportación > 0 €	2008	2009	2010	2011	2012	%2012/Total	2013	%2013/Total
Nº Empresas TOTALES	3.012	3.013	3.265	3.602	3.550	100,0	3.921	100,0
% Incr. frente mismo periodo año anterior	6,2	0,0	8,4	10,3	-1,4		10,9	
Exportación Total (Miles Euros)	1.934.944,0	1.884.176,8	1.893.607,5	2.178.259,9	2.424.239,3	100,0	2.548.393,5	100,0
% Incr. frente mismo periodo año anterior	7,9	-2,6	0,5	15,0	11,3		0,4	
Nº Empresas Inician / Reinician actividad exportadora (1)	1.063	995	1.156	1.406	1.182	33,3	1.393	35,5
% Incr. frente mismo periodo año anterior	4,7	-6,4	16,2	21,6	-15,9		17,9	
Exportación Total (Miles Euros)	25.283,7	24.808,0	39.621,2	56.675,1	30.644,5	1,3	31.515,0	1,2
% Incr. frente mismo periodo año anterior	-76,3	-1,9	59,7	43,0	-45,9		2,8	
Nº Empresas Interrumpen actividad exportadora (2)	887	994	904	1.069	1.234	34,8	1.022	26,1
% Incr. frente mismo periodo año anterior	9,0	12,1	-9,1	18,3	15,4		-17,2	
Exportación Total (Miles Euros)(2)	18.601,1	28.701,9	26.545,3	19.966,5	24.643,0	1,0	21.256,4	0,8
% Incr. frente mismo periodo año anterior	-35,7	54,3	-7,5	-24,8	23,4		-13,7	
Nº Empresas REGULARES (3)	1.294	1.397	1.482	1.515	1.611	45,4	1.732	44,2
% Incr. frente mismo periodo año anterior	6,4	8,0	6,1	2,2	6,3		7,5	
Exportación Total (Miles Euros)	1.723.860,9	1.775.025,0	1.804.820,9	2.029.239,7	2.272.276,0	93,7	2.428.949,4	95,3
% Incr. frente mismo periodo año anterior	7,7	3,0	1,7	12,4	12,0		6,9	
Nº Empresas Inician / Reinician actividad exportadora REGULARES (4)	178	202	198	168	202	5,7	238	6,1
% Incr. frente mismo periodo año anterior	-8,7	13,5	-2,0	-15,2	20,2		17,8	
Exportación Total (Miles Euros)	34.950,1	28.147,5	54.331,2	33.756,1	45.417,8	1,9	73.310,5	2,9
% Incr. frente mismo periodo año anterior	-35,2	-19,5	93,0	-37,9	34,5		61,4	
Nº Empresas Interrumpen actividad exportadora REGULARES (5)	100	99	113	135	106	3,0	117	S.E.
% Incr. frente mismo periodo año anterior	6,4	-1,0	14,1	19,5	-21,5		10,4	S.E.
Exportación Total (Miles Euros)(5)	5.639,0	6.540,7	3.352,5	7.730,9	2.564,0	0,1	7.130,5	0,3
% Incr. frente mismo periodo año anterior	-45,2	16,0	-48,7	130,6	-66,8		178,1	
Exp.>=50(miles €)								
Nº Empresas TOTALES	971	959	1.058	1.227	1.283	36,1	1.315	33,5
% Incr. frente mismo periodo año anterior	5,9	-1,2	10,3	16,0	4,6		3,7	
Exportación Total (Miles Euros)	1.916.322,1	1.863.766,2	1.870.429,2	2.154.003,4	2.401.378,8	99,1	2.523.440,6	99,0
% Incr. frente mismo periodo año anterior	7,9	-2,7	0,4	15,2	11,5		0,3	
Nº Empresas Inician / Reinician actividad exportadora (1)	185	172	240	337	292	8,2	241	6,2
% Incr. frente mismo periodo año anterior	3,4	-7,0	39,5	40,4	-13,4		-17,5	
Exportación Total (Miles Euros)	36.206,3	32.626,2	53.564,7	72.538,1	52.026,2	2,2	42.234,7	1,7
% Incr. frente mismo periodo año anterior	-69,1	-9,9	64,2	35,4	-28,3		-18,8	
Nº Empresas Interrumpen actividad exportadora (2)	131	184	141	168	236	6,7	209	5,3
% Incr. frente mismo periodo año anterior	7,4	40,5	-23,4	19,1	40,5		-11,4	
Exportación Total (Miles Euros)(2)	23.095,9	44.758,0	31.833,2	37.009,8	33.964,9	1,4	36.745,1	1,4
% Incr. frente mismo periodo año anterior	-34,3	93,8	-28,9	16,3	-8,2		8,2	
Nº Empresas REGULARES (3)	584	605	647	660	703	19,8	783	20,0
% Incr. frente mismo periodo año anterior	5,2	3,6	6,9	2,0	6,5		11,4	
Exportación Total (Miles Euros)	1.666.132,5	1.732.264,7	1.749.551,6	1.968.706,9	2.204.391,3	90,9	2.367.422,8	92,9
% Incr. frente mismo periodo año anterior	7,5	4,0	1,0	12,5	12,0		7,4	
Nº Empresas Inician / Reinician actividad exportadora REGULARES (4)	65	60	75	56	75	2,1	111	S.E.
% Incr. frente mismo periodo año anterior	6,6	-7,7	25,0	-25,3	33,9		48,0	S.E.
Exportación Total (Miles Euros)	30.462,6	34.775,8	58.198,8	49.042,4	57.126,8	2,4	89.928,3	3,5
% Incr. frente mismo periodo año anterior	-45,6	14,2	67,4	-15,7	16,5		57,4	
Nº Empresas Interrumpen actividad exportadora REGULARES (5)	36	39	33	43	32	0,9	31	0,8
% Incr. frente mismo periodo año anterior	5,9	8,3	-15,4	30,3	-25,6		-3,1	
Exportación Total (Miles Euros)(5)	5.562,9	10.370,9	4.335,1	19.867,5	5.151,1	0,2	12.668,7	0,5
% Incr. frente mismo periodo año anterior	-57,6	86,4	-58,2	358,3	-74,1		145,9	

Notas:

(*) Para el país, sector/productos y CC.AA/provincias seleccionados.

(1) Inician / Reinician. Empresas que han exportado en el año de referencia, pero NO en el año anterior.

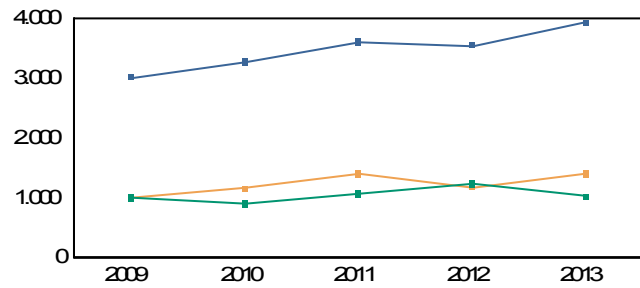
(2) Interrumpen. Empresas que NO han exportado en el año de referencia, pero SI en el anterior. La cifra de exportación y el incremento corresponden al año anterior.

(3) Regulares. Empresas que han exportado en los 4 últimos años consecutivos.

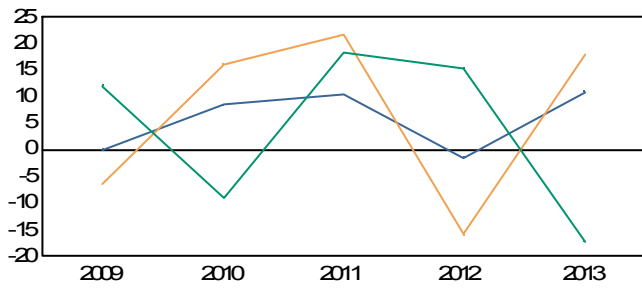
(4) Regulares Inician / Reinician. Empresas que han exportado en el año de referencia y en los 3 anteriores consecutivos, pero NO en el cuarto año.

(5) Regulares Interrumpen. Empresas que NO exportan en el año de referencia, pero SI en los 4 años anteriores consecutivos. La cifra de exportación y el incremento corresponden al año anterior.

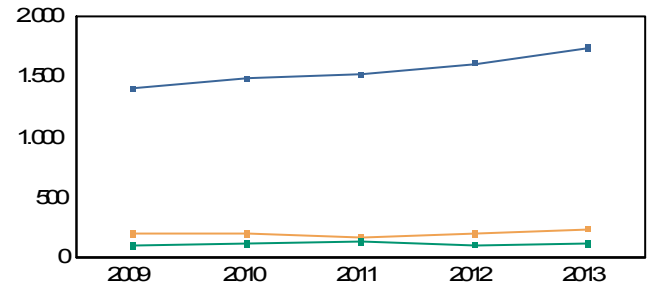
Nº de empresas Totales



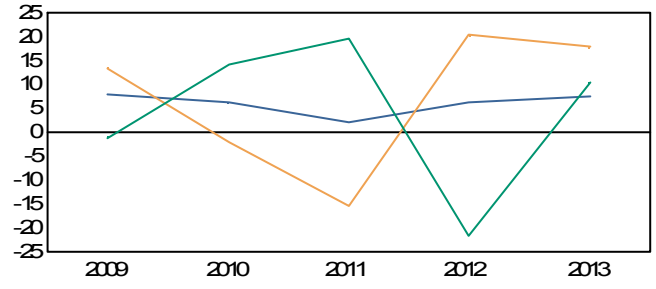
% crecimiento frente al año anterior



Nº de empresas Regulares

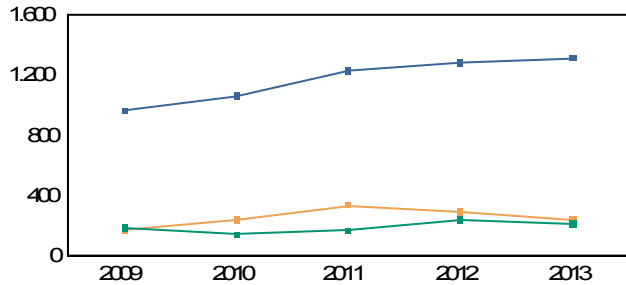


% crecimiento frente al año anterior

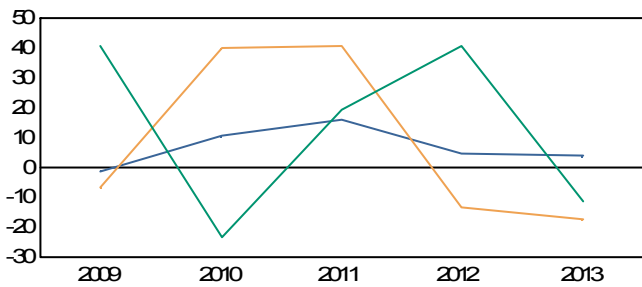


Exportación >= 50 (miles €)

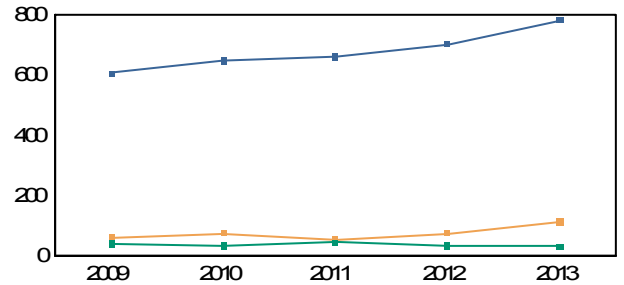
Nº de empresas Totales



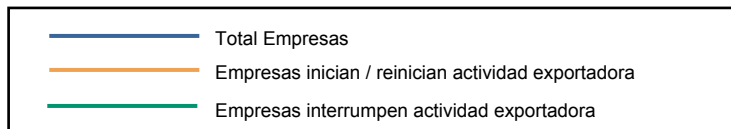
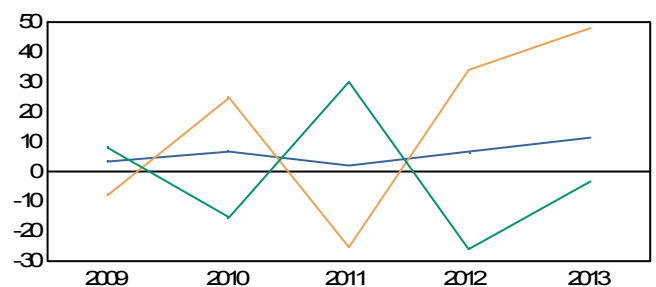
% crecimiento frente al año anterior



Nº de empresas Regulares



% crecimiento frente al año anterior



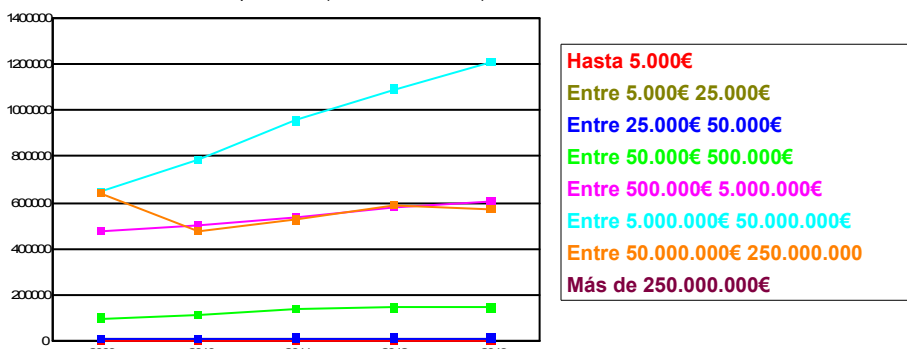
Notas:

(*) Para el país, sector/productos y CC.AA/provincias seleccionados.

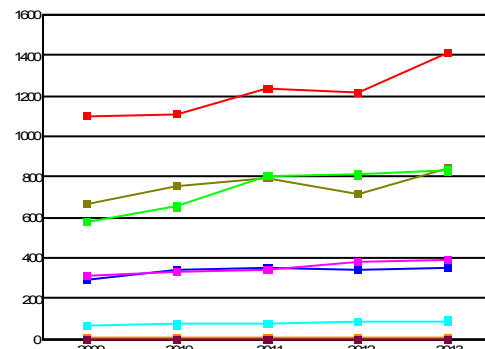
Concentración de empresas exportadoras (por volumen de exportación) (*)

	2009		2010		2011		2012		2013	
	Nº Empresas	Exportación	Nº Empresas	Exportación	Nº Empresas	Exportación	Nº Empresas	Exportación	Nº Empresas	Exportación
Menos de 5.000€	1.098	1.302,5	1.111	1.479,0	1.237	1.736,2	1.212	1.471,4	1.415	1.602,9
% / Total	36,4	0,1	34,0	0,1	34,3	0,1	34,1	0,1	36,1	0,1
Entre 5.000€ y menos de 25.000€	662	8.529,9	757	9.667,8	789	9.943,1	714	8.992,3	838	10.859,3
% / Total	22,0	0,5	23,2	0,5	21,9	0,5	20,1	0,4	21,4	0,4
Entre 25.000€ y menos de 50.000€	294	10.578,1	339	12.031,5	349	12.577,2	341	12.396,8	353	12.490,7
% / Total	9,8	0,6	10,4	0,6	9,7	0,6	9,6	0,5	9,0	0,5
Entre 50.000€ y menos de 500.000€	579	98.838,0	651	111.234,5	804	136.449,9	808	143.206,8	828	142.938,4
% / Total	19,2	5,2	19,9	5,9	22,3	6,3	22,8	5,9	21,1	5,6
Entre 500.000€ y menos de 5 Mill.€	309	474.775,8	331	497.736,1	340	538.687,4	383	577.632,6	393	601.699,5
% / Total	10,3	25,2	10,1	26,3	9,4	24,7	10,8	23,8	10,0	23,6
Entre 5 Mill.€ y menos de 50 Mill.€	64	648.642,5	70	786.374,9	78	955.615,7	87	1.092.965,0	89	1.209.002,2
% / Total	2,1	34,4	2,1	41,5	2,2	43,9	2,5	45,1	2,3	47,4
Entre 50 Mill.€ y menos de 250 Mill.€	7	641.510,0	6	475.083,7	5	523.250,4	5	587.574,4	5	569.800,5
% / Total	0,2	34,0	0,2	25,1	0,1	24,0	0,1	24,2	0,1	22,4
250 Mill.€ o más										
% / Total										

Volumen de exportación (en miles de euros)

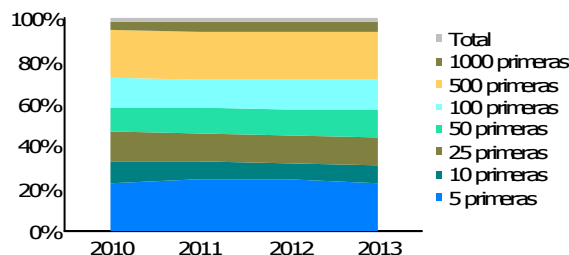


Número de empresas

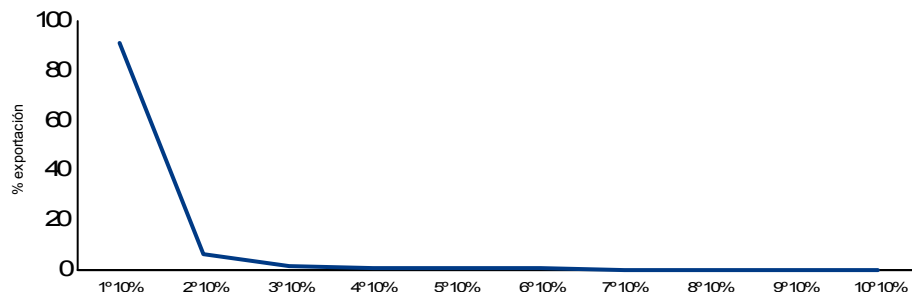


Porcentaje acumulado de exportación por nº empresas (ordenadas por volumen de exportación) (*)

	2010	2011	2012	2013
5 primeras	22,4%	24,0%	24,2%	22,4%
10 primeras	32,4%	32,5%	31,9%	30,4%
25 primeras	46,6%	46,1%	44,9%	43,8%
50 primeras	58,4%	58,2%	57,4%	56,8%
100 primeras	71,8%	71,4%	70,8%	70,9%
500 primeras	94,9%	94,2%	93,6%	93,7%
1000 primeras	98,6%	98,2%	98,2%	98,1%
Total	100,0%	100,0%	100,0%	100,0%



Concentración de la exportación por empresas (información en percentiles) para el año 2013 (*)



% mayores emp. exportadoras*	1º 10%	2º 10%	3º 10%	4º 10%	5º 10%	6º 10%	7º 10%	8º 10%	9º 10%	10º 10%
Concentran: % exportación	91,14	5,91	1,66	0,70	0,33	0,16	0,07	0,02	0,00	0,00

* ordenadas por volumen de exportación - Datos:2013

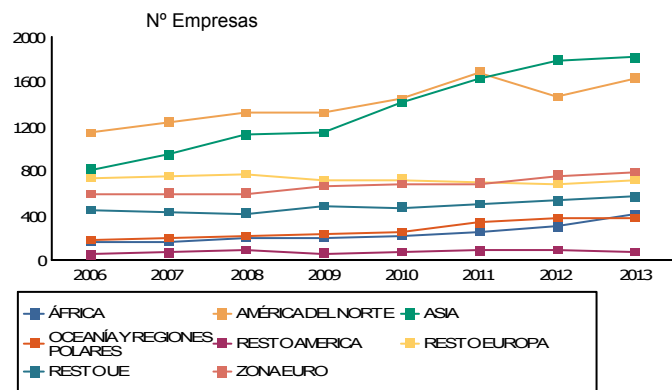
Notas:

(*) Para el sector/productos y CC.AA/provincias seleccionados.
El % / Total, se calcula sobre el Total de empresas

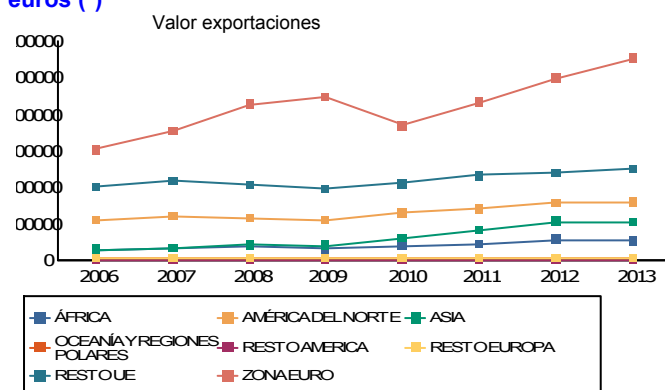
Evolución del nº de empresas exportadoras por zonas/paises (*) (**)

	2010			2011			2012			2013			%2013/Total	
	Nº Emp	Exportación	Media	Nº Emp	Exportación	Media	Nº Emp	Exportación	Media	Nº Emp	Exportación	Media	% Nº Emp	% Valor
EUROPA	1.963	1.341.944,7	683,6	1.989	1.534.919,7	771,7	2.106	1.662.737,3	789,5	2.241	1.787.556,6	797,7	57,2	70,1
UNIÓN EUROPEA	704	1.160.094,5	1.647,9	711	1.333.127,8	1.875,0	809	1.482.066,3	1.832,0	843	1.610.617,5	1.910,6	21,5	63,2
ZONA EURO	674	737.085,6	1.093,6	686	866.909,9	1.263,7	759	998.260,2	1.315,2	786	1.105.281,3	1.406,2	20,0	43,4
AT -- Austria	219	9.653,6	44,1	217	10.757,1	49,6	230	10.617,0	46,2	213	11.021,7	51,7	5,4	0,4
BE -- Bélgica	388	73.149,1	188,5	372	77.647,9	208,7	409	87.495,2	213,9	408	95.975,0	235,2	10,4	3,8
CY -- Chipre	43	1.288,6	30,0	44	1.271,7	28,9	43	1.403,8	32,6	32	946,1	29,6	0,8	0,0
DE -- Alemania	498	308.496,0	619,5	507	336.288,6	663,3	528	362.454,0	686,5	560	402.734,0	719,2	14,3	15,8
EE -- Estonia	114	5.466,6	48,0	113	6.311,4	55,9	125	7.231,5	57,9	130	8.237,5	63,4	3,3	0,3
FI -- Finlandia	148	19.827,1	134,0	141	21.563,5	152,9	150	20.568,7	137,1	154	21.520,7	139,7	3,9	0,8
FR -- Francia	389	128.322,3	329,9	417	172.354,4	413,3	427	206.888,7	484,5	452	249.073,2	551,0	11,5	9,8
GR -- Grecia	29	706,0	24,3	28	1.329,1	47,5	26	692,0	26,6	35	1.697,9	48,5	0,9	0,1
IE -- Irlanda	197	15.737,0	79,9	196	19.237,7	98,2	230	19.740,7	85,8	229	17.599,9	76,9	5,8	0,7
IT -- Italia	160	22.178,0	138,6	184	63.088,1	342,9	188	110.751,1	589,1	217	90.882,6	418,8	5,5	3,6
LU -- Luxemburgo	84	3.286,2	39,1	81	3.510,3	43,3	84	3.651,8	43,5	90	3.670,3	40,8	2,3	0,1
LV -- Letonia	103	7.542,3	73,2	106	10.753,4	101,4	127	13.768,0	108,4	129	12.021,4	93,2	3,3	0,5
MT -- Malta	39	958,8	24,6	41	766,4	18,7	38	972,8	25,6	46	1.158,2	25,2	1,2	0,0
NL -- Países Bajos	375	78.015,7	208,0	381	87.156,7	228,8	424	87.585,6	206,6	427	97.573,7	228,5	10,9	3,8
PT -- Portugal	179	59.964,6	335,0	174	51.003,4	293,1	162	60.231,2	371,8	177	85.733,0	484,4	4,5	3,4
SI -- Eslovenia	13	171,3	13,2	13	292,2	22,5	11	340,3	30,9	13	404,2	31,1	0,3	0,0
SK -- Eslovaquia	72	2.322,3	32,3	65	3.578,0	55,0	87	3.868,0	44,5	83	5.032,0	60,6	2,1	0,2
RESTO UE	470	421.555,7	896,9	496	464.589,2	936,7	530	482.380,5	910,2	565	503.900,6	891,9	14,4	19,8
BG -- Bulgaria	32	605,5	18,9	37	595,3	16,1	30	480,4	16,0	28	462,1	16,5	0,7	0,0
CZ -- República Checa	172	11.057,0	64,3	168	12.167,7	72,4	188	13.972,8	74,3	194	19.795,9	102,0	4,9	0,8
DK -- Dinamarca	299	34.543,0	115,5	309	37.980,7	122,9	328	42.239,0	128,8	338	45.413,3	134,4	8,6	1,8
GB -- Reino Unido	372	299.335,6	804,7	383	309.844,4	809,0	415	332.052,9	800,1	443	341.144,7	770,1	11,3	13,4
HR -- Croacia	20	532,6	26,6	16	628,4	39,3	17	457,6	26,9	19	441,2	23,2	0,5	0,0
HU -- Hungría	43	634,8	14,8	43	900,8	20,9	41	562,9	13,7	49	703,2	14,4	1,2	0,0
LT -- Lituania	95	6.183,3	65,1	114	11.608,0	101,8	124	14.253,0	114,9	136	19.885,9	146,2	3,5	0,8
PL -- Polonia	265	11.866,1	44,8	268	16.413,1	61,2	286	17.215,4	60,2	308	21.401,2	69,5	7,9	0,8
RO -- Rumania	33	4.596,5	139,3	49	24.326,5	496,5	56	8.536,8	152,4	60	4.496,3	74,9	1,5	0,2
SE -- Suecia	218	52.733,9	241,9	210	50.752,8	241,7	219	53.067,2	242,3	227	50.598,1	222,9	5,8	2,0
ZQ -- Unión Europea sin Determ	11	920,6	83,7	13	1.000,4	77,0	20	968,0	48,4	17	994,3	58,5	0,4	0,0
RESTO EUROPA	722	10.197,6	14,1	690	10.490,0	15,2	676	10.546,5	15,6	719	11.327,3	15,8	18,3	0,4
CH -- Suiza	1.191	103.487,4	86,9	1.225	101.104,5	82,5	1.274	107.777,4	84,6	1.352	110.653,7	81,8	34,5	4,3
NO -- Noruega	235	21.633,1	92,1	285	24.024,4	84,3	375	24.385,3	65,0	375	24.582,9	65,6	9,6	1,0
RU -- Rusia	163	42.156,0	258,6	122	61.105,8	500,9	101	33.338,7	330,1	108	25.308,0	234,3	2,8	1,0
TR -- Turquía	26	377,0	14,5	23	322,7	14,0	25	484,8	19,4	18	360,5	20,0	0,5	0,0
AMÉRICA	1.743	339.934,0	195,0	2.026	374.214,8	184,7	1.834	416.012,7	226,8	2.034	424.150,1	208,5	51,9	16,6
AMÉRICA DEL NORTE	1.448	257.389,8	177,8	1.686	280.397,6	166,3	1.464	315.562,8	215,5	1.633	321.193,7	196,7	41,6	12,6
CA -- Canadá	532	56.915,6	107,0	616	66.574,7	108,1	639	72.558,9	113,6	665	74.831,7	112,5	17,0	2,9
US -- Estados Unidos	1.341	200.430,6	149,5	1.580	213.691,0	135,2	1.342	242.926,1	181,0	1.506	246.277,6	163,5	38,4	9,7
AMERICA LATINA	833	81.211,5	97,5	935	92.330,5	98,7	987	98.690,8	100,0	1.059	101.202,0	95,6	27,0	4,0
AR -- Argentina	64	841,4	13,1	44	770,1	17,5	12	625,5	52,1	11	809,2	73,6	0,3	0,0
BR -- Brasil	309	9.850,4	31,9	340	12.994,0	38,2	350	12.649,7	36,1	349	14.776,2	42,3	8,9	0,6
CL -- Chile	25	548,5	21,9	24	1.793,6	74,7	31	1.773,8	57,2	30	1.270,0	42,3	0,8	0,0
MX -- México	433	38.053,0	87,9	495	41.931,8	84,7	479	44.969,7	93,9	543	45.516,4	83,8	13,8	1,8
VE -- Venezuela	62	2.164,3	34,9	73	3.779,6	51,8	88	4.757,7	54,1	56	2.971,7	53,1	1,4	0,1
RESTO AMERICA	67	1.332,8	19,9	82	1.486,8	18,1	86	1.759,2	20,5	71	1.885,0	26,5	1,8	0,1
ASIA	1.413	121.320,7	85,9	1.626	164.472,6	101,2	1.794	210.925,2	117,6	1.814	207.133,8	114,2	46,3	8,1
ASIA (exc. Oriente Medio)	1.383	113.670,4	82,2	1.603	158.444,0	98,8	1.779	205.040,7	115,3	1.791	200.186,0	111,8	45,7	7,9
CN -- China	644	38.736,0	60,1	917	70.816,3	77,2	1.059	90.019,6	85,0	981	73.699,6	75,1	25,0	2,9
HK -- China-Hong Kong	392	6.161,8	15,7	540	8.996,9	16,7	561	10.088,5	18,0	602	11.719,6	19,5	15,4	0,5
ID -- Indonesia	S.E.	S.E.	S.E.	S.E.	S.E.	S.E.	9	270,8	30,1	7	85,4	12,2	0,2	0,0
IN -- India	40	277,5	6,9	27	311,4	11,5	48	467,8	9,7	26	302,3	11,6	0,7	0,0
JP -- Japón	745	51.708,9	69,4	738	58.425,2	79,2	829	80.838,9	97,5	900	89.387,2	99,3	23,0	3,5
KR -- Corea del Sur	155	4.491,3	29,0	160	5.767,1	36,0	182	7.179,5	39,4	212	9.491,6	44,8	5,4	0,4
SG -- Singapur	213	1.861,2	8,7	178	2.090,1	11,7	203	2.972,9	14,6	220	2.394,3	10,9	5,6	0,1
TH -- Tailandia	47	456,4	9,7	34	381,7	11,2	64	520,5	8,1	67	481,7	7,2	1,7	0,0
TW -- Taiwán	156	4.026,0	25,8	207	4.637,7	22,4	226	5.660,8	25,0	260	5.857,6	22,5	6,6	0,2
ORIENTE MEDIO	131	7.650,2	58,4	123	6.028,6	49,0	116	5.884,4	50,7	140	6.947,8	49,6	3,6	0,3
AE -- Emiratos Árabes Unidos	53	2.695,8	50,9	44	1.451,8	33,0	52	1.892,1	36,4	77	2.829,9	36,8	2,0	0,1
SA -- Arabia Saudita				S.E.	S.E.	S.E.	S.E.	S.E.	S.E.					
ÁFRICA	220	75.851,0	344,8	247	87.288,4	353,4	297	113.796,2	383,2	412	105.445,7	255,9	10,5	4,1
DZ -- Argelia	12	696,1	58,0	13	1.133,1	87,2	13	1.694,0	130,3	14	3.345,2	238,9	0,4	0,1
MA -- Marruecos	31	3.349,0	108,0	27	2.638,2	97,2	24	5.751,5	239,6	22	2.036,2	92,6	0,6	0,1
NG -- Nigeria	53	8.306,6	156,7	72	13.314,5	184,9	85	22.122,1	260,3	197	24.568,6	124,7	5,0	1,0
ZA -- Sudáfrica	13	86,9	6,7	28	386,2	13,8	33	540,4	16,4	39	485,4	12,4	1,0	0,0
OCEANÍA Y REGIONES POLARES	251	7.834,9	31,2	332	9.207,2	27,7	376	11.616,2	30,9	376	13.139,1	34,9	9,6	0,5
AU -- Australia	201	5.198,5	25,9	271	6.168,2	22,8	304	8.264,0	27,2	324	9.729,4	30,0	8,3	0,4
TOTAL NO UE	3.130	733.513,0	234,3	3.449	845.132,1	245,0	3.346	942.173,0	281,6	3.683	937.632,3	254,6	93,9	36,8
TOTAL NO ZONA EURO	3.158	1.168.610,2	370,0	3.487	1.327.414,4	380,7	3.397	1.446.010,5	425,7	3.752	1.462.233,0	389,7	95,7	57,4
OCDE	2.428	1.626.600,2	669,9	2.674	1.807.752,9	676,0	2.554	2.038.018,0	798,0	2.811	2.187.839,7	778		

Evolución del nº de empresas exportadora por destino de exportación (*)

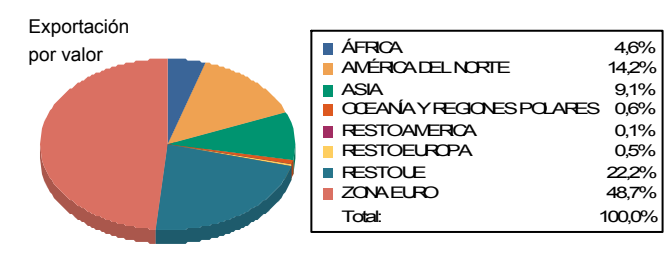
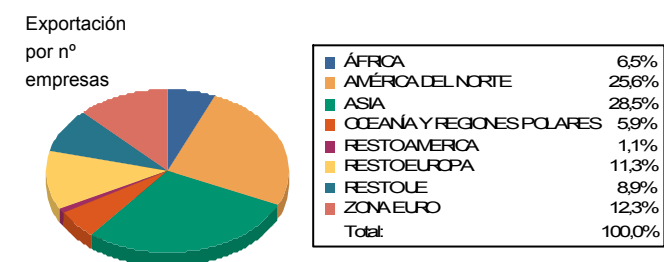


Evolución del nº de empresas exportadoras según destino de exportación en miles de euros (*)



Nº de empresas exportadoras por zonas en el año 2013 (*)

Volumen de exportación de las empresas exportadoras por zonas en el año 2013 (*)



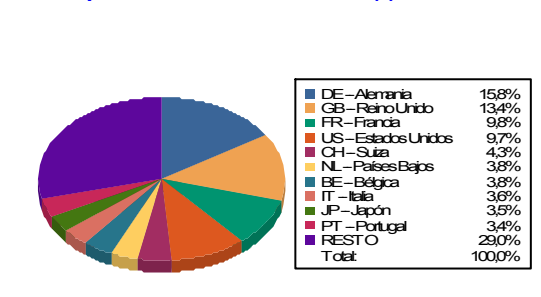
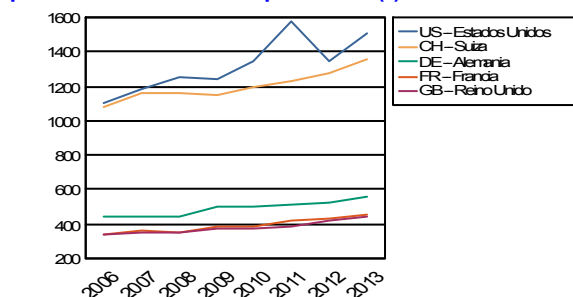
Nota: Los porcentajes se han adaptado para que sumen el 100%, evitando así el efecto que provoca que una misma empresa pueda exportar a más de un País/Zona.

Ranking de los 10 principales PAISES destino de la exportación (*)

	2010				2011				2012				2013				%2013 / Total	
	Nº Emp.	Exportación	Media	Rk	Nº Emp.	Exportación	Media	Rk	Nº Emp.	Exportación	Media	Rk	Nº Emp.	Exportación	Media	Rk	% Nº Emp	% Valor
DE -- Alemania	498	308.496,0	619,5	1	507	336.288,6	663,3	1	528	362.454,0	686,5	1	560	402.734,0	719,2	1	14,3	15,8
GB -- Reino Unido	372	299.335,6	804,7	2	383	309.844,4	809,0	2	415	332.052,9	800,1	2	443	341.144,7	770,1	2	11,3	13,4
FR -- Francia	389	128.322,3	329,9	4	417	172.354,4	413,3	4	427	206.888,7	484,5	4	452	249.073,2	551,0	3	11,5	9,8
US -- Estados Unidos	1.341	200.430,6	149,5	3	1.580	213.691,0	135,2	3	1.342	242.926,1	181,0	3	1.506	246.277,6	163,5	4	38,4	9,7
CH -- Suiza	1.191	103.487,4	86,9	5	1.225	101.104,5	82,5	5	1.274	107.777,4	84,6	6	1.352	110.653,7	81,8	5	34,5	4,3
NL -- Países Bajos	375	78.015,7	208,0	6	381	87.156,7	228,8	6	424	87.585,6	206,6	7	427	97.573,7	228,5	6	10,9	3,8
BE -- Bélgica	388	73.149,1	188,5	7	372	77.647,9	208,7	7	409	87.495,2	213,9	8	408	95.975,0	235,2	7	10,4	3,8
IT -- Italia	160	22.178,0	138,6	10	184	63.088,1	342,9	8	188	110.751,1	589,1	5	217	90.882,6	418,8	8	5,5	3,6
JP -- Japón	745	51.708,9	69,4	9	738	58.425,2	79,2	9	829	80.838,9	97,5	9	900	89.387,2	99,3	9	23,0	3,5
PT -- Portugal	179	59.964,6	335,0	8	174	51.003,4	293,1	10	162	60.231,2	371,8	10	177	85.733,0	484,4	10	4,5	3,4
SUBTOTAL:	2.236	1.325.088,2	592,6		2.449	1.470.604,1	600,5		2.299	1.679.001,0	730,3		2.524	1.809.434,8	716,9		64,4	71,0

Evolución del nº de empresas de los 5 primeros países destino de la exportación (*)

Distribución de los 10 principales países destino de la exportación en el año 2013 (*)



Notas:
(*) Para el sector/productos, CC.AA/provincias y rango seleccionados.
El % / Total, se calcula sobre el Total de empresas

Evolución del nº de empresas exportación por Sectores ICEX(*)

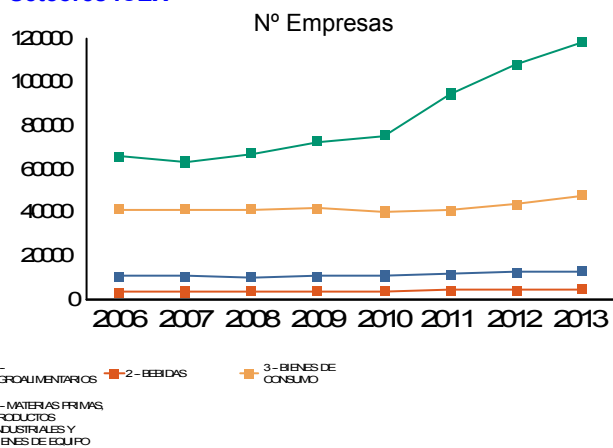
	2010			2011			2012			2013			%2013 /Total	
	Nº Emp.	Exportación	Media	Nº Emp.	Exportación	Media	Nº Emp.	Exportación	Media	Nº Emp.	Exportación	Media	% Nº Empo	% Valor
1 -- AGROALIMENTARIOS	10.982	25.478.845,5	2.320,1	11.589	27.948.850,5	2.411,7	12.434	30.846.670,7	2.480,8	13.275	31.918.228,3	2.404,4	8,8	13,6
2 -- BEBIDAS	4.110	3.237.585,1	787,7	4.510	3.794.571,2	841,4	4.518	4.206.005,5	930,9	5.017	4.449.763,7	886,9	3,3	1,9
3 -- BIENES DE CONSUMO	40.287	28.353.096,2	703,8	40.975	30.941.422,3	755,1	43.781	32.169.565,3	734,8	47.760	34.313.084,7	718,4	31,6	14,6
4 -- MATERIAS PRIMAS, PRODUCTOS INDUSTRIALES Y BIENES DE EQUIPO	75.429	129.710.543,8	1.719,6	94.353	152.545.526,7	1.616,8	107.980	158.892.352,5	1.471,5	118.495	163.558.722,4	1.380,3	78,5	69,8
TOTAL:	109.363	186.780.070,6	1.707,9	123.128	215.230.370,7	1.748,0	137.528	226.114.594,0	1.644,1	150.992	234.239.799,1	1.551,3	100,0	100,0

(*) Una misma empresa puede exportar por más de un sector.

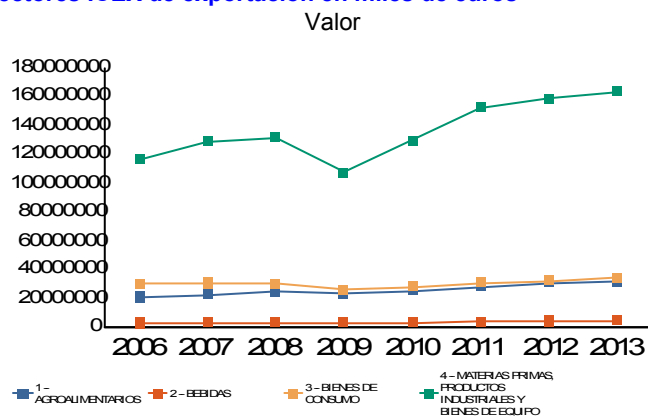
Ranking de los 10 principales Sectores ICEX exportados(*)

	2010				2011				2012				2013				%2013 /Total	
	Nº Emp	Exportación	Media	Rk	Nº Emp	Exportación	Media	Rk	Nº Emp	Exportación	Media	Rk	Nº Emp	Exportación	Media	Rk	% Nº Empo	% Valor
40204 -- VEHÍCULOS DE TRANSPORTE	10.311	26.153.715,2	2.536,5	1	11.929	30.062.720,1	2.520,1	1	16.734	26.637.845,1	1.591,8	2	18.760	31.782.170,2	1.694,1	1	12,4	13,6
40401 -- INDUSTRIA QUÍMICA (PRODUCTOS)	13.447	25.066.937,9	1.864,1	2	13.155	27.044.407,8	2.055,8	2	13.808	28.806.908,3	2.086,2	1	14.484	29.179.501,4	2.014,6	2	9,6	12,5
40205 -- EQUIPOS, COMPONENTES Y LUBRICANTES	7.842	13.708.144,7	1.748,0	3	8.043	15.267.098,1	1.898,2	3	8.497	15.069.850,0	1.773,5	4	8.987	15.953.704,7	1.775,2	3	6,0	6,8
40301 -- COMBUSTIBLES Y LUBRICANTES	977	8.338.734,0	8.535,0	6	1.027	11.667.365,4	11.360,6	4	1.084	16.219.978,0	14.963,1	3	1.174	15.120.864,7	12.879,8	4	0,8	6,5
10101 -- HORTOFRUTÍCOLAS	2.911	9.066.466,7	3.114,6	5	3.040	9.186.950,9	3.022,0	6	3.217	10.313.928,0	3.206,1	6	3.375	11.158.391,5	3.306,2	5	2,2	4,8
40505 -- PRODUCTOS SIDERÚRGICOS	6.580	9.651.144,4	1.466,7	4	6.650	11.188.137,1	1.682,4	5	7.059	10.744.955,8	1.522,2	5	7.402	10.309.544,9	1.392,8	6	4,9	4,4
40604 -- OTROS PRODUCTOS NO	18.438	5.171.126,5	280,5	9	47.339	6.902.928,2	145,8	9	56.199	10.048.230,7	178,8	7	63.225	9.871.319,1	156,1	7	41,9	4,2
30207 -- PRENDAS TEXTILES DE VESTIR	5.524	5.387.288,1	975,3	8	6.108	6.367.061,2	1.042,4	10	6.649	7.175.484,9	1.079,2	8	8.120	8.036.638,3	989,7	8	5,4	3,4
40202 -- MAQUINARIA Y MATERIAL ELÉCTRICO	8.696	5.676.983,3	652,8	7	9.289	7.119.728,9	766,5	8	9.693	7.141.646,8	736,8	9	10.108	7.024.249,0	694,9	9	6,7	3,0
40601 -- PRODUCTOS SIN ELABORAR	3.222	4.536.152,7	1.407,9	10	3.247	7.275.040,2	2.240,5	7	3.445	7.106.306,6	2.062,8	10	3.685	6.252.245,1	1.696,7	10	2,4	2,7
99-SUBTOTAL:	59.374	112.756.693,6	1.899,1		81.112	132.081.437,8	1.628,4		93.865	139.265.134,0	1.483,7		104.579	144.688.628,8	1.383,5		69,3	61,8

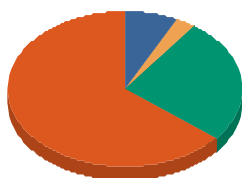
Evolución del nº de empresas exportadoras por Sectores ICEX



Evolución del nº de empresas exportadoras por Sectores ICEX de exportación en miles de euros

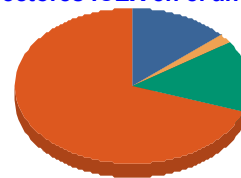


Nº de empresas exportadoras por Sectores ICEx en el año 2013



1-AGROALIMENTARIOS	72%
2-BEBIDAS	27%
3-BIENES DE CONSUMO	259%
4-MATERIAS PRIMAS, PRODUCTOS INDUSTRIALES Y BIENES DE EQUIPO	642%
Totál:	100,0%

Volumen de exportación de las empresas exportadoras por Sectores ICEx en el año 2013



1-AGROALIMENTARIOS	136%
2-BEBIDAS	19%
3-BIENES DE CONSUMO	146%
4-MATERIAS PRIMAS, PRODUCTOS INDUSTRIALES Y BIENES DE EQUIPO	633%
Totál:	100,0%

Notas:

Los porcentajes se han adaptado para que sumen el 100%, evitando así el efecto que provoca que una misma empresa pueda exportar por más de un Sector.

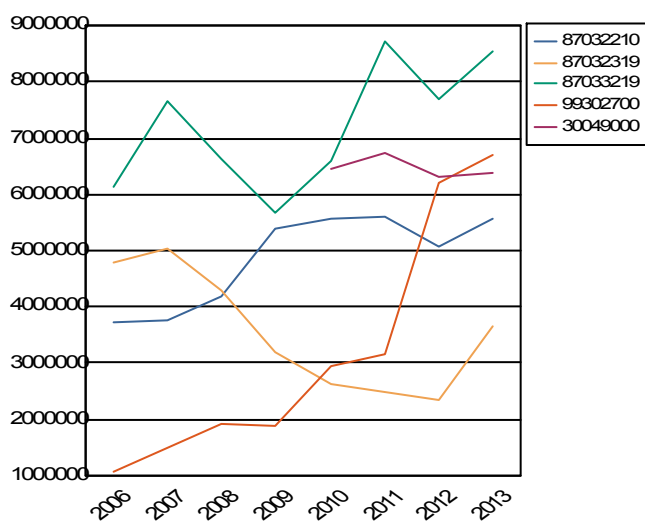
(*) Para el país, CC.AA/provincias y rango seleccionados

El % / Total, se calcula sobre el Total de empresas

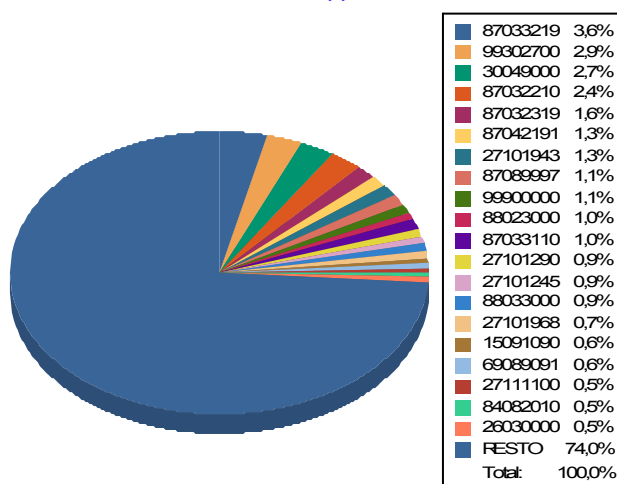
Ranking de los 20 principales Productos TARIC exportados (*)

	2010				2011				2012				2013				%2013 /Total	
	Nº Emp.	Exportación	Media	Rk	Nº Emp.	Exportación	Media	Rk	Nº Emp.	Exportación	Media	Rk	Nº Emp.	Exportación	Media	Rk	% Nº Emp	% Valor
87033219 -- COCHES DE TURISMO Y DEMAS VEHICULOS	293	6.607.694,9	22.551,9	1	346	8.733.742,8	25.242,0	1	318	7.674.569,1	24.133,9	1	360	8.549.645,3	23.749,0	1	0,2	3,6
99302700 -- MERCANCIAS SUMINISTRADAS A BUQUES Y	130	2.959.299,0	22.763,8	5	144	3.175.649,1	22.053,1	7	187	6.200.849,9	33.159,6	3	188	6.694.505,4	35.609,1	2	0,1	2,9
30049000 -- (DESDE 01.01.10) MEDICAMENTOS (CON EXC	394	6.447.261,4	16.363,6	2	401	6.728.268,0	16.778,7	2	365	6.322.447,3	17.321,8	2	372	6.368.303,5	17.119,1	3	0,2	2,7
87032210 -- (DESDE 01.01.2000) COCHES DE TURISMO Y	122	5.552.201,1	45.509,8	3	132	5.611.334,0	42.510,1	3	155	5.063.237,2	32.666,0	4	125	5.558.332,1	44.466,7	4	0,1	2,4
87032319 -- COCHES DE TURISMO Y DEMAS VEHICULOS	221	2.644.893,4	11.967,8	7	254	2.475.279,2	9.745,2	9	263	2.345.621,5	8.918,7	10	284	3.655.426,2	12.871,2	5	0,2	1,6
87042191 -- VEHICULOS AUTOMOVILES PARA EL	55	2.774.515,7	50.445,7	6	43	3.507.011,6	81.558,4	5	65	2.746.729,9	42.257,4	8	70	3.072.208,2	43.888,7	6	0,0	1,3
27101943 -- (DESDE 01.01.12) ACEITES PESADOS, GASO									28	3.325.502,4	118.767,9	5	25	3.056.864,5	122.274,6	7	0,0	1,3
87089997 -- (DESDE 01.01.2007) LAS DEMAS PARTES Y	3.426	2.346.126,6	684,8	8	3.709	2.686.418,2	724,3	8	3.710	2.626.173,8	707,9	9	4.187	2.611.806,7	623,8	8	2,8	1,1
99900000 -- MERCANCIAS NO ESPECIFICADAS SUFICIENTE	483	1.690.080,2	3.499,1	9	43.351	3.269.776,4	75,4	6	45.056	3.249.201,1	72,1	6	50.189	2.463.458,9	49,1	9	33,2	1,1
88023000 -- (DESDE 01.01.2006) AVIONES Y DEMAS AER	15	486.777,6	32.451,8	14	16	636.182,5	39.761,4	15	16	817.331,7	51.083,2	19	19	2.310.413,4	121.600,7	10	0,0	1,0
87033110 -- COCHES DE TURISMO Y DEMAS VEHICULOS	73	3.827.209,6	52.427,5	4	72	3.864.271,0	53.670,4	4	81	2.984.632,9	36.847,3	7	76	2.289.516,6	30.125,2	11	0,1	1,0
27101290 -- (DESDE 01.01.12) LOS DEMAS ACEITES LIV									18	2.016.473,9	112.026,3	13	19	2.177.667,9	114.614,1	12	0,0	0,9
27101245 -- (DESDE 01.01.12) GASOLINAS PARA MOTORE									11	2.191.904,9	199.264,1	11	15	2.028.703,6	135.246,9	13	0,0	0,9
88033000 -- (DESDE 01.01.2006) PARTES DE AVIONES O	214	1.512.039,4	7.065,6	10	249	1.992.980,6	8.003,9	10	207	2.034.604,6	9.829,0	12	160	1.991.882,0	12.449,3	14	0,1	0,9
27101968 -- (DESDE 01.01.12) ACEITES PESADOS, FUEL									11	1.822.106,5	165.646,0	14	11	1.576.495,8	143.317,8	15	0,0	0,7
15091090 -- ACEITE DE OLIVA VIRGEN Y SUS FRACCIONE	862	1.407.342,7	1.632,6	11	1.020	1.394.600,2	1.367,3	11	1.158	1.421.071,6	1.227,2	15	1.124	1.478.039,5	1.315,0	16	0,7	0,6
69089091 -- BALDOSAS Y LOSAS, DE GRES PARA PAVIMEN	840	1.120.520,5	1.334,0	12	821	1.213.357,6	1.477,9	12	933	1.360.772,4	1.458,5	16	949	1.456.429,0	1.534,7	17	0,6	0,6
27111100 -- GAS NATURAL, LICUADO.	S.E.	S.E.	S.E.	16	6	183.366,7	30.561,1	16	9	647.380,5	71.931,2	20	11	1.250.634,2	113.694,0	18	0,0	0,5
84082010 -- MOTORES DE EMBOLO, DE ENCENDIDO POR	14	945.188,7	67.513,5	13	116	894.591,0	7.712,0	14	160	958.851,5	5.992,8	17	256	1.209.871,4	4.726,1	19	0,2	0,5
26030000 -- MINERALES DE COBRE Y SUS	6	277.392,5	46.232,1	15	5	962.808,8	192.561,8	13	9	857.003,0	95.222,6	18	9	1.071.010,4	119.001,2	20	0,0	0,5
SUBTOTAL:	6.669	40.606.707,9	6.088,9		47.937	47.329.637,8	987,3		49.646	56.666.465,6	1.141,4		55.223	60.871.214,7	1.102,3		36,6	26,0

Evolución de la exportación de los 5 principales productos TARIC exportados (*)



Distribución de la exportación de los 20 principales productos TARIC en el año 2013 (*)



Notas:

(*) Para el país, CC.AA/provincias y rango seleccionados
El % / Total, se calcula sobre el Total de empresas

Evolución del nº de empresas exportadoras por CC.AA./provincias (*) (**)

	2010			2011			2012			2013			%2013 /Total	
	Nº Emp.	Exportación	Media	Nº Emp.	Exportación	Media	Nº Emp.	Exportación	Media	Nº Emp.	Exportación	Media	% Nº Emp	% Valor
01 -- GALICIA	238	27.292,6	114,7	266	30.293,6	113,9	282	37.100,9	131,6	339	45.182,7	133,3	8,6	1,8
15 -- A CORUÑA	24	1.003,5	41,8	26	997,1	38,4	29	1.367,0	47,1	43	1.837,3	42,7	1,1	0,1
27 -- LUGO	18	3.330,0	185,0	21	2.268,4	108,0	27	4.273,9	158,3	25	4.864,9	194,6	0,6	0,2
32 -- OURENSE	78	8.591,9	110,2	89	10.775,8	121,1	97	12.245,5	126,2	112	17.529,4	156,5	2,9	0,7
36 -- PONTEVEDRA	135	14.367,1	106,4	152	16.252,3	106,9	160	19.214,5	120,1	193	20.951,1	108,6	4,9	0,8
33 -- ASTURIAS	28	1.635,9	58,4	21	969,7	46,2	34	1.174,2	34,5	35	1.351,7	38,6	0,9	0,1
39 -- CANTABRIA	S.E.	S.E.	S.E.	S.E.	S.E.	S.E.	S.E.	S.E.	S.E.	11	33,9	3,1	0,3	0,0
04 -- PAIS VASCO	395	127.977,2	324,0	399	148.950,2	373,3	425	158.485,4	372,9	398	177.994,1	447,2	10,2	7,0
01 -- ALAVA	247	118.727,2	480,7	299	139.537,0	466,7	315	148.012,8	469,9	291	164.707,8	566,0	7,4	6,5
20 -- GIPUZKOA	86	7.805,8	90,8	66	8.534,5	129,3	63	9.452,9	150,0	57	11.960,6	209,8	1,5	0,5
48 -- VIZCAYA	88	1.444,1	16,4	57	878,7	15,4	71	1.019,8	14,4	78	1.325,7	17,0	2,0	0,1
31 -- NAVARRA	160	55.507,8	346,9	169	59.943,4	354,7	168	63.430,8	377,6	168	53.772,2	320,1	4,3	2,1
06 -- ARAGON	185	79.413,0	429,3	214	91.447,4	427,3	232	94.595,9	407,7	234	110.320,6	471,5	6,0	4,3
22 -- HUESCA	41	6.804,8	166,0	47	5.018,4	106,8	48	5.002,7	104,2	44	5.438,8	123,6	1,1	0,2
44 -- TERUEL	5	135,1	27,0	S.E.	S.E.	S.E.	6	139,8	23,3	5	178,4	35,7	0,1	0,0
50 -- ZARAGOZA	141	72.473,1	514,0	168	86.208,1	513,1	189	89.453,4	473,3	193	104.703,5	542,5	4,9	4,1
07 -- CATALUÑA	1.349	511.085,4	378,9	1.473	529.284,2	359,3	1.242	573.483,8	461,7	1.285	573.255,9	446,1	32,8	22,5
08 -- BARCELONA	1.140	467.901,4	410,4	1.264	480.908,0	380,5	1.001	522.746,2	522,2	1.051	520.433,4	495,2	26,8	20,4
17 -- GIRONA	64	5.620,9	87,8	65	5.756,3	88,6	71	6.230,3	87,8	80	4.907,6	61,3	2,0	0,2
25 -- LLEIDA	44	4.456,9	101,3	47	4.773,5	101,6	48	5.169,8	107,7	39	4.984,5	127,8	1,0	0,2
43 -- TARRAGONA	256	33.106,3	129,3	286	37.846,4	132,3	287	39.337,4	137,1	284	42.930,5	151,2	7,2	1,7
08 -- CASTILLA Y LEON	574	103.359,0	180,1	629	109.477,2	174,0	657	132.277,8	201,3	663	134.136,3	202,3	16,9	5,3
05 -- AVILA	7	1.699,9	242,8	5	1.113,8	222,8	6	2.767,0	461,2	8	737,7	92,2	0,2	0,0
09 -- BURGOS	195	17.474,0	89,6	205	21.721,2	106,0	223	25.425,8	114,0	243	26.500,9	109,1	6,2	1,0
24 -- LEON	84	4.216,2	50,2	94	5.283,1	56,2	90	7.377,6	82,0	84	8.201,1	97,6	2,1	0,3
34 -- PALENCIA	8	127,3	15,9	13	119,9	9,2	10	108,3	10,8	9	142,3	15,8	0,2	0,0
37 -- SALAMANCA	13	139,7	10,7	9	337,1	37,5	14	439,1	31,4	20	847,8	42,4	0,5	0,0
40 -- SEGOVIA	19	5.209,4	274,2	19	3.840,7	202,1	18	4.469,7	248,3	18	5.277,6	293,2	0,5	0,2
42 -- SORIA	10	361,0	36,1	19	692,0	36,4	15	817,1	54,5	13	850,6	65,4	0,3	0,0
47 -- VALLADOLID	278	66.150,5	238,0	317	67.855,1	214,1	321	81.440,6	253,7	314	83.047,4	264,5	8,0	3,3
49 -- ZAMORA	78	7.980,9	102,3	79	8.514,3	107,8	92	9.432,6	102,5	88	8.530,7	96,9	2,2	0,3
26 -- LA RIOJA	338	270.026,4	798,9	380	281.939,4	741,9	404	276.091,6	683,4	414	329.374,5	795,6	10,6	12,9
28 -- MADRID	346	17.712,4	51,2	421	22.289,4	52,9	510	19.996,4	39,2	561	24.156,9	43,1	14,3	0,9
11 -- CASTILLA LA MANCHA	403	343.397,4	852,1	435	452.712,8	1.040,7	440	520.120,4	1.182,1	480	578.896,1	1.206,0	12,2	22,7
02 -- ALBACETE	110	73.083,8	664,4	111	117.042,1	1.054,4	106	103.285,4	974,4	129	111.194,7	862,0	3,3	4,4
13 -- CIUDAD REAL	155	190.328,2	1.227,9	196	231.206,2	1.179,6	178	272.520,1	1.531,0	203	309.753,0	1.525,9	5,2	12,2
16 -- CUENCA	81	33.899,6	418,5	74	38.885,9	525,5	84	50.171,1	597,3	87	58.684,6	674,5	2,2	2,3
19 -- GUADALAJARA	8	53,1	6,6	8	83,9	10,5	6	187,0	31,2	9	78,0	8,7	0,2	0,0
45 -- TOLEDO	96	46.032,6	479,5	119	65.494,8	550,4	129	93.956,8	728,3	126	99.185,8	787,2	3,2	3,9
12 -- COMUNIDAD VALENCIANA	326	107.249,5	329,0	369	133.663,0	362,2	433	157.317,4	363,3	494	154.197,9	312,1	12,6	6,1
03 -- ALICANTE	89	7.495,6	84,2	107	9.082,0	84,9	109	12.498,8	114,7	115	13.649,3	118,7	2,9	0,5
12 -- CASTELLON	24	506,6	21,1	22	776,2	35,3	28	1.555,4	55,5	34	1.196,7	35,2	0,9	0,0
46 -- VALENCIA	237	99.247,3	418,8	266	123.804,8	465,4	324	143.263,2	442,2	377	139.351,8	369,6	9,6	5,5
07 -- BALEARES	39	2.936,1	75,3	48	3.342,4	69,6	57	3.650,2	64,0	60	4.720,2	78,7	1,5	0,2
14 -- EXTREMADURA	90	47.343,8	526,0	95	74.419,3	783,4	94	115.131,1	1.224,8	94	89.961,3	957,0	2,4	3,5
06 -- BADAJOZ	78	46.806,3	600,1	81	73.848,2	911,7	83	114.291,7	1.377,0	86	89.402,7	1.039,6	2,2	3,5
10 -- CACERES	13	537,4	41,3	16	571,1	35,7	12	839,4	70,0	10	558,6	55,9	0,3	0,0
15 -- ANDALUCIA	279	96.732,1	346,7	310	100.426,7	324,0	331	107.703,7	325,4	407	102.473,6	251,8	10,4	4,0
04 -- ALMERIA	19	846,1	44,5	16	617,3	38,6	21	568,5	27,1	19	784,9	41,3	0,5	0,0
11 -- CADIZ	163	85.576,9	525,0	175	80.914,3	462,4	163	88.348,5	542,0	181	88.120,4	486,9	4,6	3,5
14 -- CORDOBA	29	4.851,1	167,3	38	5.856,8	154,1	41	6.277,3	153,1	41	5.622,0	137,1	1,0	0,2
18 -- GRANADA	17	180,3	10,6	16	169,1	10,6	17	241,7	14,2	25	245,3	9,8	0,6	0,0
21 -- HUELVA	12	1.132,4	94,4	17	1.664,0	97,9	26	1.401,6	53,9	17	2.145,1	126,2	0,4	0,1
23 -- JAEN	8	48,3	6,0	5	10,2	2,0	S.E.	S.E.	S.E.	7	41,6	5,9	0,2	0,0
29 -- MALAGA	43	2.649,8	61,6	47	2.679,3	57,0	67	5.340,5	79,7	120	4.525,0	37,7	3,1	0,2
41 -- SEVILLA	22	1.447,2	65,8	33	8.515,7	258,1	33	5.467,2	165,7	36	989,2	27,5	0,9	0,0
30 -- MURCIA	147	98.982,8	673,4	159	129.036,9	811,6	158	153.461,6	971,3	151	158.931,9	1.052,5	3,9	6,2
17 -- CANARIAS	47	1.593,3	33,9	55	1.815,7	33,0	72	2.025,1	28,1	122	2.789,6	22,9	3,1	0,1
35 -- LAS PALMAS	24	1.244,3	51,8	24	1.336,7	55,7	36	1.454,3	40,4	52	1.542,2	29,7	1,3	0,1
38 -- SANTA CRUZ DE	27	349,0	12,9	38	479,1	12,6	38	570,8	15,0	74	1.247,4	16,9	1,9	0,0
51 -- CEUTA							S.E.	S.E.	S.E.	S.E.	S.E.	S.E.	0,0	0,0
52 -- MELILLA	S.E.	S.E.	S.E.				S.E.	S.E.	S.E.	S.E.	S.E.	S.E.	0,1	0,0
99 -- SIN IDENTIFICAR	82	1.197,6	14,6	252	8.054,7	32,0	92	8.073,3	87,8	103	6.800,6	66,0	2,6	0,3
ESPAÑA	3.265	1.893.607,5	580,0	3.602	2.178.259,9	604,7	3.550	2.424.239,3	682,9	3.921	2.548.393,5	649,9	100,0	100,0

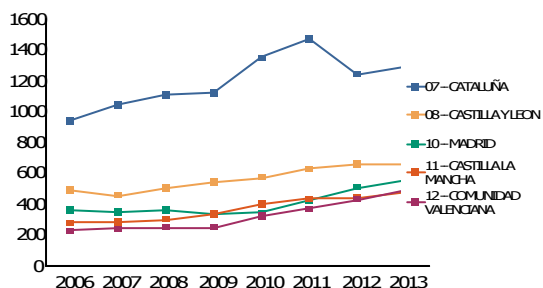
Notas:

(*) Para el país, sector/productos y rango seleccionado.

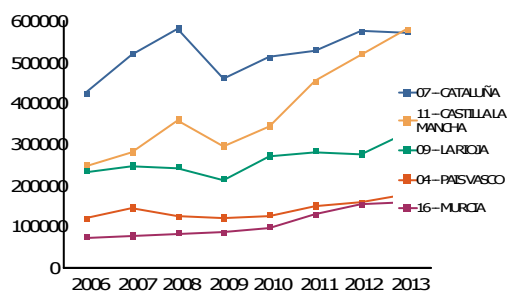
(**) Una misma empresa puede exportar desde más de una provincia de origen

El % / Total, se calcula sobre el Total de empresas (Regulares y no Regulares).

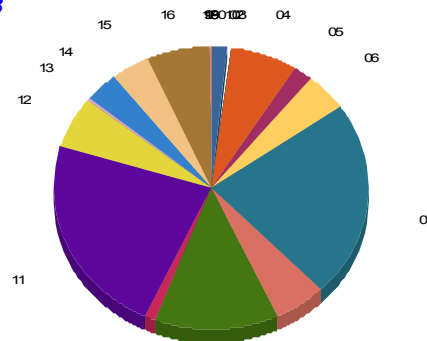
Evolución del nº de empresas exportadoras en las principales CC.AA. exportadoras



Evolución del volumen de exportación en las principales CC.AA. exportadoras en miles de euros



Distribución en valor de las CC.AA. exportadoras en el año 2013



01 -- GALICIA	1,77%	11 -- CASTILLA LA MANCHA	22,72%
02 -- ASTURIAS	0,05%	12 -- COMUNIDAD VALENCIANA	6,05%
03 -- CANTABRIA	0,00%	13 -- BALEARES	0,19%
04 -- PAIS VASCO	6,98%	14 -- EXTREMADURA	3,53%
05 -- NAVARRA	2,11%	15 -- ANDALUCIA	4,02%
06 -- ARAGON	4,33%	16 -- MURCIA	6,24%
07 -- CATALUÑA	22,49%	17 -- CANARIAS	0,11%
08 -- CASTILLA Y LEON	5,26%	18 -- CEUTA	0,00%
09 -- LA RIOJA	12,92%	19 -- MELILLA	0,00%
10 -- MADRID	0,95%	99 -- SIN IDENTIFICAR	0,27%

DATOS NO REPRESENTABLES
(Secreto estadístico/fiscal)

Nota: Los porcentajes se han adaptado para que sumen el 100%, evitando así el efecto que provoca que una misma empresa pueda exportar por más de una CCAA.

Ranking de las 10 principales provincias Exportación para el último año (*)

Exportación	2010				2011				2012				2013				%2013 /Total	
	Nº Emp	Exportación	Media	RK	Nº Emp	Exportación	Media	RK	Nº Emp	Exportación	Media	RK	Nº Emp	Exportación	Media	RK	% Nº Emp	% Valor
08 -- BARCELONA	1.140	467.901,4	410,4	1	1.264	480.908,0	380,5	1	1.001	522.746,2	522,2	1	1.051	520.433,4	495,2	1	26,8	20,4
26 -- LA RIOJA	338	270.026,4	798,9	2	380	281.939,4	741,9	2	404	276.091,6	683,4	2	414	329.374,5	795,6	2	10,6	12,9
13 -- CIUDAD REAL	155	190.328,2	1.227,9	3	196	231.206,2	1.179,6	3	178	272.520,1	1.531,0	3	203	309.753,0	1.525,9	3	5,2	12,2
01 -- ALAVA	247	118.727,2	480,7	4	299	139.537,0	466,7	4	315	148.012,8	469,9	5	291	164.707,8	566,0	4	7,4	6,5
30 -- MURCIA	147	98.982,8	673,4	6	159	129.036,9	811,6	5	158	153.461,6	971,3	4	151	158.931,9	1.052,5	5	3,9	6,2
46 -- VALENCIA	237	99.247,3	418,8	5	266	123.804,8	465,4	6	324	143.263,2	442,2	6	377	139.351,8	369,6	6	9,6	5,5
02 -- ALBACETE	110	73.083,8	664,4	7	111	117.042,1	1.054,4	7	106	103.285,4	974,4	8	129	111.194,7	862,0	7	3,3	4,4
50 -- ZARAGOZA	141	72.473,1	514,0	8	168	86.208,1	513,1	8	189	89.453,4	473,3	10	193	104.703,5	542,5	8	4,9	4,1
45 -- TOLEDO	96	46.032,6	479,5	10	119	65.494,8	550,4	10	129	93.956,8	728,3	9	126	99.185,8	787,2	9	3,2	3,9
06 -- BADAJOZ	78	46.806,3	600,1	9	81	73.848,2	911,7	9	83	114.291,7	1.377,0	7	86	89.402,7	1.039,6	10	2,2	3,5
SUBTOTAL:	1.959	1.483.609,3	757,3	0	2.157	1.729.025,4	801,6	0	2.033	1.917.082,8	943,0	0	2.163	2.027.039,0	937,1	0	55,2	79,5

Provincias con mayor crecimiento y decrecimiento del nº de empresas exportadoras para el periodo 2012/2013 (*)

10 mayor crecimiento			10 menor crecimiento		
Ranking	Provincia	%	Ranking	Provincia	%
1	39 -- CANTABRIA	175,00 %	1	51 -- CEUTA	-50,00 %
2	38 -- SANTA CRUZ DE TENE	94,74 %	2	21 -- HUELVA	-34,62 %
3	29 -- MALAGA	79,10 %	3	25 -- LLEIDA	-18,75 %
4	23 -- JAEN	75,00 %	4	10 -- CACERES	-16,67 %
5	19 -- GUADALAJARA	50,00 %	5	44 -- TERUEL	-16,67 %
6	15 -- A CORUÑA	48,28 %	6	42 -- SORIA	-13,33 %
7	18 -- GRANADA	47,06 %	7	34 -- PALENCIA	-10,00 %
8	35 -- LAS PALMAS	44,44 %	8	04 -- ALMERIA	-9,52 %
9	37 -- SALAMANCA	42,86 %	9	20 -- GIPUZKOA	-9,52 %
10	05 -- AVILA	33,33 %	10	22 -- HUESCA	-8,33 %

Provincias con mayor crecimiento y decrecimiento del volumen de exportación para el periodo 2012/2013 (*)

10 mayor crecimiento			10 menor crecimiento		
Ranking	Provincia	%	Ranking	Provincia	%
1	38 -- SANTA CRUZ DE TENE	118,52 %	1	41 -- SEVILLA	-81,91 %
2	37 -- SALAMANCA	93,08 %	2	05 -- AVILA	-73,34 %
3	51 -- CEUTA	68,40 %	3	39 -- CANTABRIA	-69,65 %
4	21 -- HUELVA	53,04 %	4	19 -- GUADALAJARA	-58,29 %
5	32 -- OURENSE	43,15 %	5	10 -- CACERES	-33,45 %
6	04 -- ALMERIA	38,08 %	6	23 -- JAEN	-28,84 %
7	15 -- A CORUÑA	34,40 %	7	12 -- CASTELLON	-23,06 %
8	34 -- PALENCIA	31,39 %	8	06 -- BADAJOZ	-21,78 %
9	48 -- VIZCAYA	30,00 %	9	17 -- GIRONA	-21,23 %
10	07 -- BALEARES	29,31 %	10	29 -- MALAGA	-15,27 %

Notas:
(*) Para el país, sector/productos seleccionados y rango seleccionado.
El % / Total, se calcula sobre el Total de empresas

Relación de Sectores aparecidos en el informe

- * 1 -- AGROALIMENTARIOS
- * 10101 -- HORTOFRUTÍCOLAS FRESCOS Y CONGELADOS
- * 2 -- BEBIDAS
- * 201 -- VINOS
- * 3 -- BIENES DE CONSUMO
- * 30207 -- PRENDAS TEXTILES DE VESTIR
- * 4 -- MATERIAS PRIMAS, PRODUCTOS INDUSTRIALES Y BIENES DE EQUIPO
- * 40202 -- MAQUINARIA Y MATERIAL ELÉCTRICO
- * 40204 -- VEHÍCULOS DE TRANSPORTE
- * 40205 -- EQUIPOS, COMPONENTES Y ACCESORIOS DE AUTOMOCIÓN
- * 40301 -- COMBUSTIBLES Y LUBRICANTES
- * 40401 -- INDUSTRIA QUÍMICA (PRODUCTOS QUÍMICOS)
- * 40505 -- PRODUCTOS SIDERÚRGICOS
- * 40601 -- PRODUCTOS SIN ELABORAR
- * 40604 -- OTROS PRODUCTOS NO COMPRENDIDOS EN OTRO SECTOR

Relación de Productos aparecidos en el informe

- * 15091090 -- ACEITE DE OLIVA VIRGEN Y SUS FRACCIONES, PERO SIN MODIFICAR QUÍMICAMENTE (EXCEPTO LAMPANTE).
- * 26030000 -- MINERALES DE COBRE Y SUS CONCENTRADOS.
- * 27101245 -- (DESDE 01.01.12) GASOLINAS PARA MOTORES CON UN CONTENIDO EN PLOMO IGUAL O INFERIOR A 0,013 G POR LITRO, CON UN OCTANAJE (RON) SUPERIOR O IGUAL A 95 PERO INFERIOR A 98, QUE SE DESTINEN A OTROS USOS (EXCEPTO LAS DESTINADAS A UN TRATAMIENTO DEFINIDO O A UNA TRANSFORMACION QUÍMICA MEDIANTE UN TRATAMIENTO DISTINTO A LOS DEFINIDOS EN LA SUBPARTIDA 2710.12.11, LAS GASOLINAS ESPECIALES Y GASOLINAS DE AVIACION).
- * 27101290 -- (DESDE 01.01.12) LOS DEMAS ACEITES LIVIANOS (LIGEROS), QUE SE DESTINEN A OTROS USOS (EXCEPTO GASOLINAS PARA MOTORES, CARBURORREACTORES TIPO GASOLINA, GASOLINAS ESPECIALES Y AQUELLOS QUE SE DESTINEN A UN TRATAMIENTO DEFINIDO O A UNA TRANSFORMACION QUÍMICA MEDIANTE UN TRATAMIENTO DISTINTO DE LOS DEFINIDOS EN LA SUBPARTIDA 2710.12.11).
- * 27101943 -- (DESDE 01.01.12) ACEITES PESADOS, GASOLEO, CON UN CONTENIDO EN AZUFRE INFERIOR O IGUAL AL 0,001% EN PESO, QUE SE DESTINEN A OTROS USOS (EXCEPTO A UNA TRANSFORMACION QUÍMICA MEDIANTE UN TRATAMIENTO DISTINTO DE LOS DEFINIDOS PARA LA SUBPARTIDA 2710.19.31; QUE CONTENGAN BIODIESEL Y LOS DESECHOS DE ACEITES).
- * 27101968 -- (DESDE 01.01.12) ACEITES PESADOS, FUEL, CON UN CONTENIDO EN AZUFRE SUPERIOR AL 1% EN PESO, QUE SE DESTINE A OTROS USOS (EXCEPTO A UN TRATAMIENTO DEFINIDO O A UNA TRANSFORMACION QUÍMICA MEDIANTE UN TRATAMIENTO DISTINTO DE LOS DEFINIDOS PARA LA SUBPARTIDA 2710.19.51; QUE CONTENGAN BIODIESEL Y LOS DESECHOS DE ACEITES).
- * 27111100 -- GAS NATURAL, LICUADO.
- * 30049000 -- (DESDE 01.01.10) MEDICAMENTOS (CON EXCLUSION DE LOS PRODUCTOS DE LAS PARTIDAS 30.02, 30.05 O 30.06) CONSTITUIDOS POR PRODUCTOS MEZCLADOS O SIN MEZCLAR, PREPARADOS PARA USOS TERAPEUTICOS O PROFILACTICOS, DOSIFICADOS (INCLUIDOS LOS ADMINISTRADOS POR VIA TRANSDERMICA) O ACONDICIONADOS PARA VENTA AL POR MENOR (EXCEPTO QUE CONTENGAN ANTIBIOTICOS O DERIVADOS, HORMONAS U OTROS PRODUCTOS DE LA PARTIDA 29.37, ALCALOIDES O SUS DERIVADOS, VITAMINAS U OTROS PRODUCTOS DE LA PARTIDA 29.36).
- * 69089091 -- BALDOSAS Y LOSAS, DE GRES PARA PAVIMENTACION O REVESTIMIENTO, BARNIZADAS O ESMALTADAS (EXCEPTO BALDOSAS DOBLES DEL TIPO "SPALTPLATTEN, Y BALDOSAS, CUBOS, DADOS Y ARTICULOS SIMILARES DE CUALQUIER FORMA EN LOS QUE LA SUPERFICIE MAYOR PUEDA INSCRIBIRSE EN UN CUADRADO DE LADO INFERIOR A 7 CM).
- * 84082010 -- MOTORES DE EMBOLO, DE ENCENDIDO POR COMPRESION (MOTORES DIESEL O SEMIDIESEL) DEL TIPO DE LOS UTILIZADOS PARA LA PROPULSION DE VEHICULOS DEL CAPITULO 87, DESTINADOS A LA INDUSTRIA DE MONTAJE: DE MOTOCULTORES DE LA SUBPARTIDA 8701.10, DE VEHICULOS AUTOMOVILES DE LA PARTIDA 87.03, DE VEHICULOS AUTOMOVILES DE LA PARTIDA 87.04 CON MOTOR DE CILINDRADA INFERIOR A 2.500 CM3, DE VEHICULOS AUTOMOVILES DE LA PARTIDA 87.05.
- * 87032210 -- (DESDE 01.01.2000) COCHES DE TURISMO Y DEMAS VEHICULOS AUTOMOVILES PROYECTADOS PRINCIPALMENTE PARA TRANSPORTE DE PERSONAS, INCLUIDOS VEHICULOS TIPO FAMILIAR Y DE CARRERAS, CON MOTOR DE EMBOLO ALTERNATIVO, DE ENCENDIDO POR CHISPA, CILINDRADA MAYOR 1.000 CM3, PERO MENOR O IGUAL 1.500 CM3, NUEVOS (SALVO LOS DE LA PARTIDA 87.02, LOS ESPECIALMENTE PROYECTADOS PARA DESPLAZARSE SOBRE NIEVE O EN TERRENOS DE GOLF Y VEHICULOS SIMILARES).
- * 87032319 -- COCHES DE TURISMO Y DEMAS VEHICULOS AUTOMOVILES PROYECTADOS PRINCIPALMENTE PARA TRANSPORTE DE PERSONAS, INCLUIDO VEHICULOS TIPO FAMILIAR Y DE CARRERAS, CON MOTOR DE EMBOLO ALTERNATIVO, DE ENCENDIDO POR CHISPA, CILINDRADA MAYOR A 1.500 CM3, PERO MENOR O IGUAL A 3.000 CM3, NUEVOS (EXCEPTO LOS DE LA PARTIDA 87.02, LOS ESPECIALMENTE PROYECTADOS PARA DESPLAZARSE SOBRE NIEVE O EN TERRENOS DE GOLF, VEHICULO SIMILAR Y AUTOCARAVANAS).
- * 87033110 -- COCHES DE TURISMO Y DEMAS VEHICULOS AUTOMOVILES PROYECTADOS PRINCIPALMENTE PARA EL TRANSPORTE DE PERSONAS, INCLUIDO VEHICULOS TIPO FAMILIAR Y DE CARRERAS, CON MOTOR DE EMBOLO, DE ENCENDIDO POR COMPRESION (DIESEL O SEMIDIESEL) DE CILINDRADA INFERIOR O IGUAL A 1.500 CM3, NUEVOS (EXCEPTO LOS DE LA PARTIDA 87.02, LOS ESPECIALMENTE PROYECTADOS PARA DESPLAZARSE SOBRE NIEVE O EN TERRENOS DE GOLF Y VEHICULOS SIMILARES).
- * 87033219 -- COCHES DE TURISMO Y DEMAS VEHICULOS AUTOMOVILES PROYECTADOS PRINCIPALMENTE PARA TRANSPORTE DE PERSONAS, INCLUIDO TIPO FAMILIAR Y DE CARRERAS, CON MOTOR DE EMBOLO, DE ENCENDIDO POR COMPRESION (DIESEL O SEMIDIESEL) DE CILINDRADA MAYOR A 1.500, PERO MENOR O IGUAL A 2.500 CM3, NUEVOS (EXCEPTO LOS DE LA PARTIDA 87.02, LOS ESPECIALMENTE PROYECTADOS PARA DESPLAZARSE, SOBRE NIEVE O EN TERRENOS DE GOLF, SIMILARES Y AUTOCARAVANAS).
- * 87042191 -- VEHICULOS AUTOMOVILES PARA EL TRANSPORTE DE MERCANCIAS, CON MOTOR DE EMBOLO, DE ENCENDIDO POR COMPRESION (DIESEL O SEMIDIESEL) DE PESO TOTAL CON CARGA MAXIMA, INFERIOR O IGUAL A 5 T, CON MOTOR DE CILINDRADA NO SUPERIOR A 2.500 CM3, NUEVOS (EXCEPTO VOLQUETES AUTOMOTORES PROYECTADOS PARA UTILIZARLOS FUERA DE LA RED DE CARRETERAS Y LOS ESPECIALMENTE DISEÑADOS PARA TRANSPORTAR PRODUCTOS MUY RADIATIVOS (EURATOM)).
- * 87089997 -- (DESDE 01.01.2007) LAS DEMAS PARTES Y ACCESORIOS DE VEHICULOS AUTOMOVILES DE LAS PARTIDAS 87.01 A 87.05 (EXCEPTO DE ACERO ESTAMPADO).
- * 88023000 -- (DESDE 01.01.2006) AVIONES Y DEMAS AERONAVES, DE PESO EN VACIO SUPERIOR A 2.000 KG, PERO INFERIOR O IGUAL A 15.000 KG (EXCEPTO HELICOPTEROS).
- * 88033000 -- (DESDE 01.01.2006) PARTES DE AVIONES O DE HELICOPTEROS (EXCEPTO HELICES, ROTORES Y TRENES DE ATERRIZAJE).
- * 99302700 -- MERCANCIAS SUMINISTRADAS A BUQUES Y AERONAVES DEL CAPITULO 27 DE LA N.C.
- * 99900000 -- MERCANCIAS NO ESPECIFICADAS SUFICIENTEMENTE.